



Mareno 90 Spisserie Arbetsbänkar



Arbetsbänkar NEN9

Mareno arbetsbänkar NEN har rostfri draglåda och förstärkt toppskiva med uppvikt bakkant.

Praktisk

Ger värdefull avställnings- och arbetsyta i köket. NEN94C, NEN96C och NEN98C är utrustade med kullagrade rostfria draglådor. NEN92 är en arbetsbänk utan draglåda.

Lång livslängd

Mareno 90 arbetsbänkar är tillverkade med front och sidor i rostfritt stål, med 2 mm tjock rostfri toppskiva.

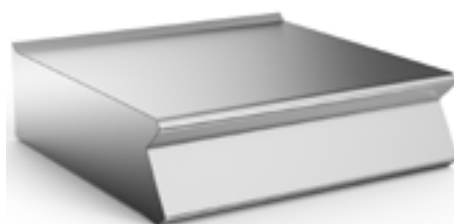
Placering och säkerhet

Enheten är avsedd att placeras på Mareno stativ/underskåp/hygienunderskåp/kylbänk, på bro-system eller konsolupphängas (HT-system). Enheten kan även placeras på annan bänk/kylbänk om Mareno monteringsram används.

Tillbehör: Avställningskant 14 cm, spisräcke Ø4 cm, sidoavslutning med rundade hörn, överhylla. Alla 90-enheter kan levereras insvetsade i samma toppskiva (hygientopp 2 mm).

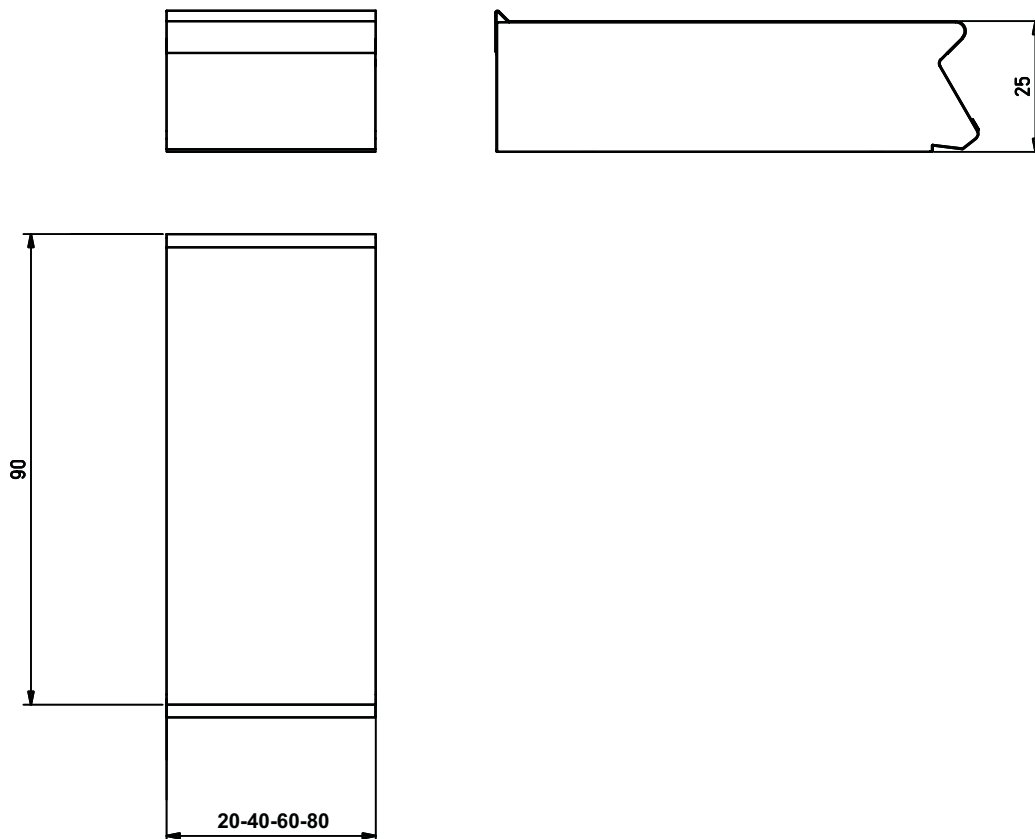
Tekniska specifikationer:

Modell	Mått BxDxH	Draglåda	Vikt (bto)	Artikelnr.
NEN92	200x900x250 mm	-	12	915.3102
NEN94C	400x900x250 mm	Kantin GN 1/1-100	28	915.3104
NEN96C	600x900x250 mm	Rostfri draglåda Höjd 100 mm.	35	915.3106
NEN98C	800x900x250 mm	Rostfri draglåda. GN 2/1-100.	50	915.3108



Mareno 90 Spisserie

Installationsritning



Symbolförklaring för installationsritning

E - Elanslutning
G - Gasanslutning
KV - Kallvattenanslutning
VV - Varmvattenanslutning
A - Avlopp

Rätt till tekniska ändringar förbehålles
Alla anslutningar skall förses med avstängningsanordning nära enheten
Jordfelsbrytare får inte användas på fast installerad utrustning
Kabel av kvalitet RQQ/H05Z1Z1-F skall användas.
Installation skall utföras av behörig yrkesman
Läs manualen före installation och driftstart
Denna information gäller endast utrustning marknadsförd av Maskinkonstruktioner AB



Vask, golvmmodell/bänkmmodell

Mareno vask har rostfri disklåda, pressad i ett stycke med rundade hörn som förenklar rengöring. Enheten levereras med bräddavlopp och vattenlås, men utan blandare.

Praktisk

Mareno vask är inbyggd i ett chassi som passar in i Mareno spisserie.

Lång livslängd

Mareno 90 är en arbetsbänk med vask är tillverkad med 2 mm tjock topp i rostfritt stål. Även front och sidor är tillverkade i rostfritt stål.

Placering och säkerhet

Mareno arbetsbänk med vask levereras som golv eller bänkmmodell. Golvmodellen byggd på Mareno underskåp har kraftiga justerbara fötter (± 40 mm) levereras med dörr. Bänkmodellen levereras utan vattenlås, detta måste placeras på annan plats. Anslutning till avlopp 2"

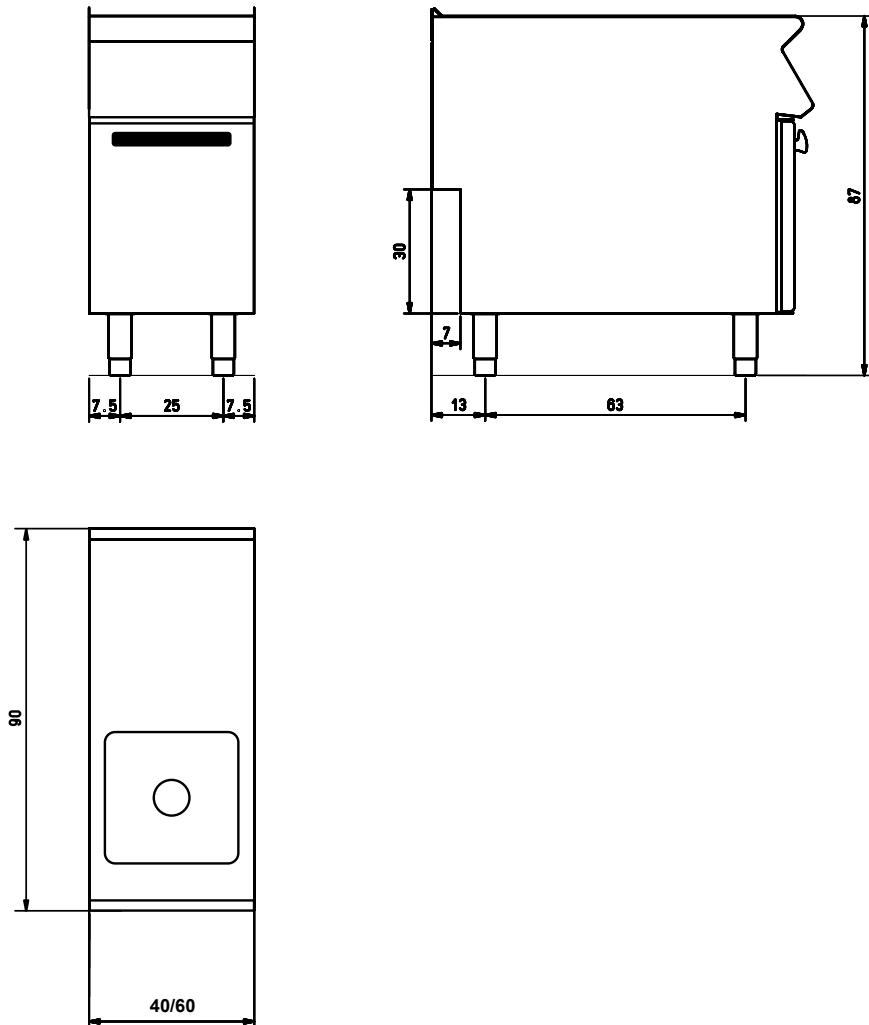
Tillbehör: Avställningskant 14 cm, spisräcke $\varnothing 4$ cm, sidoavslutning med rundade hörn, överhylla.
Alla 90-enheter kan levereras insvetsade i samma toppskiva.

Tekniska specifikationer:

Modell	Mått BxDxH	Disklåda	Vikt (bto)	Artikelnr.	Anmärkning.
NVSG9-4FS	400x900x900 mm	34x34x20 mm	40	915.3304	23 liter
NVSG9-6FS	400x900x900 mm	40x50x25 mm	50	915.3306	50 liter
NVSG9-8FS	800x900x900 mm	50x50x25 mm	60	915.3308	75 liter
NVSB9-4FS	400x900x250 mm	34x34x20 mm	20	915.3314	23 liter, exkl. vattenlås
NVSB9-6FS	600x900x250 mm	34x34x20 mm	30	915.3316	23 liter, exkl. vattenlås

Mareno 90 Spisserie

Installationsritning



Symbolförklaring för installationsritning

E - Elanslutning
G - Gasanslutning
KV - Kallvattenanslutning
VV - Varmvattenanslutning
A - Avlopp

Rätt till tekniska ändringar förbehålles
Alla anslutningar skall förses med avstängningsanordning nära enheten
Jordfelsbrytare får inte användas på fast installerad utrustning
Kabel av kvalitet RQQ/H05Z1Z1-F skall användas.
Installation skall utföras av behörig yrkesman
Läs manualen före installation och driftstart
Denna information gäller endast utrustning marknadsförd av Maskinkonstruktioner AB