



## Mareno 90 Spisserie Spisar gas



## Gasspis NC9-4G16

Mareno gasspis NC9-4G16 har en 6 kW brännare och en 10 kW brännare. Brännarna är utrustade med flamvakt och regleras med gaskran.

### Effektiv och snabb

Mareno gasspis NC9-4G16 är snabb och har god kapacitet. En mycket mångsidig, lättplacerad spis. 10 kW brännare kokar upp 10L vatten på ca 10 minuter. Lämplig för alla stora kök.

### Lång livslängd

Mareno 90 gasspis är tillverkad med kraftiga kastrullstöd i gjutjärn, front och sidor i rostfritt stål, med 2 mm tjock rostfri toppskiva, vilket borgar för lång livslängd även i hårt belastade kök. Reglagen är utförda så de skyddas från såväl vatten som stötar. Bästa effekt uppnås om ett Ø25-40 cm kokkärl centreras på zonen. CE-godkänd för naturgas, gasol och stadsgas. Levereras med utförlig svensk manual.

### Placering och säkerhet

Enheten är avsedd att placeras på Mareno stativ/underskåp/hygienunderskåp/kylbänk, på bro-system eller konsolupphängas (HT-system). Enheten kan även placeras på annan bänk/kylbänk om Mareno monteringsram NXP90-40 används. Spisens små dimensioner gör den lättplacerad.

**Tillbehör:** Slät häll (35x35 cm), räfflad häll (35x35 cm), avställningskant 14 cm, spisräcke Ø4 cm, sidoavslutning med rundade hörn, tappkran KV, överhylla. Alla Mareno 90-enheter kan levereras insvetsade i samma toppskiva (hygientopp 2 mm).

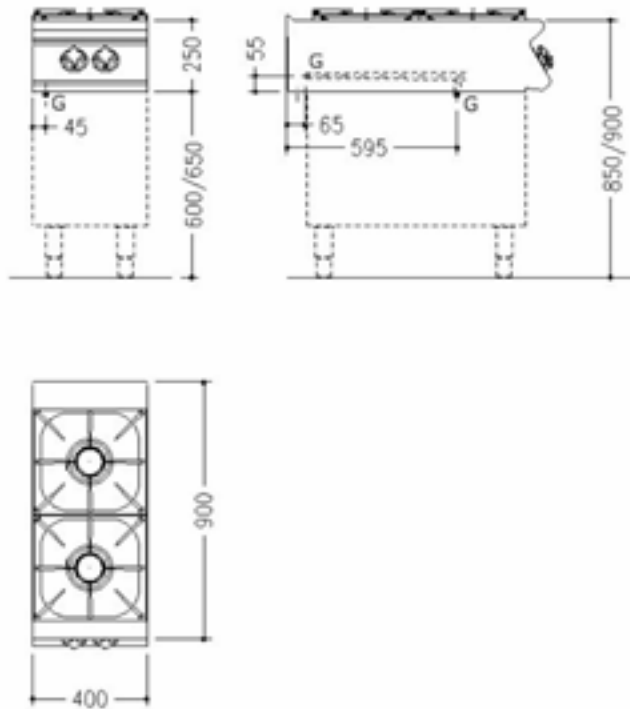
### Tekniska specifikationer

Effekt:	16 kW
Anslutning el:	
Rek. säkring:	
Rek. anslutningskabel:	
Anslutning gas:	1/2"
CE-kategori gas:	III1ab2H3B/P
Anslutning VA:	
Dimension BxDxH	400x900x250 mm
Vikt bto/nto:	43/-- kg
Art. Nr:	911.6004



# Mareno 90 Spisserie

## Installationsritning



## Symbolförklaring för installationsritning

E - Elanslutning  
G - Gasanslutning  
KV - Kallvattenanslutning  
VV - Varmvattenanslutning  
A - Avlopp

Rätt till tekniska ändringar förbehålles  
Alla anslutningar skall förses med avstängningsanordning nära enheten  
Jordfelsbrytare får inte användas på fast installerad utrustning  
Kabel av kvalitet RQQ/H05Z1Z1-F skall användas.  
Installation skall utföras av behörig yrkesman  
Läs manualen före installation och driftstart  
Denna information gäller endast utrustning marknadsförd av Maskinkonstruktioner AB



## Gasspis NC9-4G20

Mareno gasspis NC9-4G20 har två 10 kW brännare. Brännarna är utrustade med flamvakt och regleras med gaskran.

### Effektiv och snabb

Mareno gasspis NC9-4G20 är snabb och har hög kapacitet. En mycket mångsidig, lättplacerad spis. 10 kW brännare kokar upp 10L vatten på ca 10 minuter. Lämplig för alla stora kök.

### Lång livslängd

Mareno 90 gasspis är tillverkad med kraftiga kastrullstöd i gjutjärn, front och sidor i rostfritt stål, med 2 mm tjock rostfri toppskiva, vilket borgar för lång livslängd. Reglagen är utförda så de skyddas från såväl vatten som stötar. Bästa effekt uppnås om ett Ø40 cm kokkärl centreras på zonen. CE-godkänd för naturgas, gasol och stadsgas. Levereras med utförlig svensk manual.

### Placering och säkerhet

Enheten är avsedd att placeras på Mareno stativ/underskåp/hygienunderskåp/kylbänk, på bro-system eller konsolupphängas (HT-system). Enheten kan även placeras på annan bänk/kylbänk om Mareno monteringsram NXP90-40 används. Spisens små dimensioner gör den lättplacerad.

**Tillbehör:** Slät häll (35x35 cm), räfflad häll (35x35 cm), avställningskant 14 cm, spisräcke Ø4 cm, sidoavslutning med rundade hörn, tappkran KV, överhylla. Alla Mareno 90-enheter kan levereras insvetsade i samma toppskiva (hygientopp 2 mm).

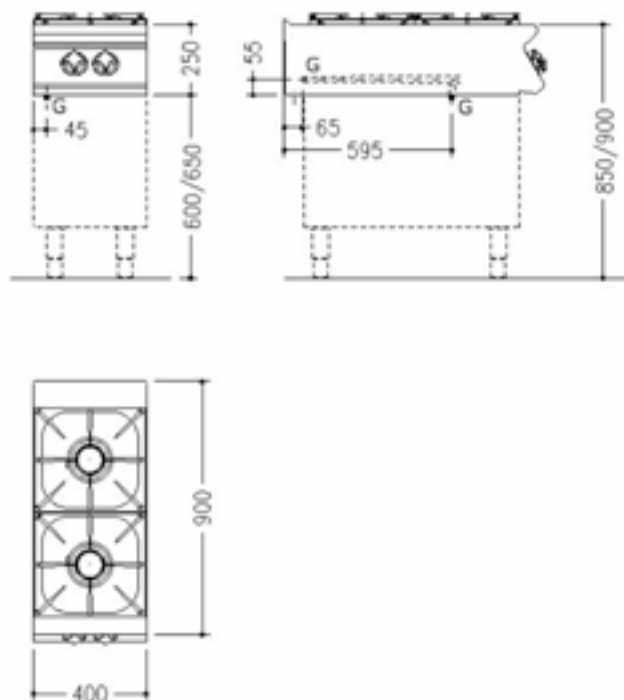
### Tekniska specifikationer

Effekt:	20 kW
Anslutning el:	
Rek. säkring:	
Rek. anslutningskabel:	
Anslutning gas:	1/2"
CE-kategori gas:	III1ab2H3B/P
Anslutning VA:	
Dimension BxDxH	400x900x250 mm
Vikt bto/nto:	43/-- kg
Art. Nr:	911.6005



# Mareno 90 Spisserie

## Installationsritning



## Symbolförklaring för installationsritning

E - Elanslutning  
G - Gasanslutning  
KV - Kallvattenanslutning  
VV - Varmvattenanslutning  
A - Avlopp

Rätt till tekniska ändringar förbehålles  
Alla anslutningar skall förses med avstängningsanordning nära enheten  
Jordfelsbrytare får inte användas på fast installerad utrustning  
Kabel av kvalitet RQQ/H05Z1Z1-F skall användas.  
Installation skall utföras av behörig yrkesman  
Läs manualen före installation och driftstart  
Denna information gäller endast utrustning marknadsförd av Maskinkonstruktioner AB



## Gasspis NC9-8G28

Mareno gasspis NC9-8G28 har tre 6 kW brännare och en 10 kW brännare. Brännarna är utrustade med flamvakt och regleras med gaskran.

### Effektiv och snabb

Mareno gasspis NC9-8G28 är snabb och har hög kapacitet. En mycket mångsidig, lättplacerad spis. 10 kW brännare kokar upp 10L vatten på ca 10 minuter. Lämplig för alla stora kök.

### Lång livslängd

Mareno 90 gasspis är tillverkad med kraftiga kastrullstöd i gjutjärn, front och sidor i rostfritt stål, med 2 mm tjock rostfri toppskiva, vilket borgar för lång livslängd även i hårt belastade kök. Reglagen är utförda så de skyddas från såväl vatten som stötar. Bästa effekt uppnås om ett Ø25-40 cm kokkärl centreras på zonen. CE-godkänd för naturgas, gasol och stadsgas. Levereras med utförlig svensk manual.

### Placering och säkerhet

Enheten är avsedd att placeras på Mareno stativ/underskåp/hygienunderskåp/kylbänk, på bro-system eller konsolupphängas (HT-system). Enheten kan även placeras på annan bänk/kylbänk om Mareno monteringsram NXP90-80 används. Spisens små dimensioner gör den lättplacerad.

**Tillbehör:** Slät häll (35x35 cm), räfflad häll (35x35 cm), avställningskant 14 cm, spisräcke Ø4 cm, sidoavslutning med rundade hörn, tappkran KV, överhylla. Alla Mareno 90-enheter kan levereras insvetsade i samma toppskiva (hygientopp 2 mm).

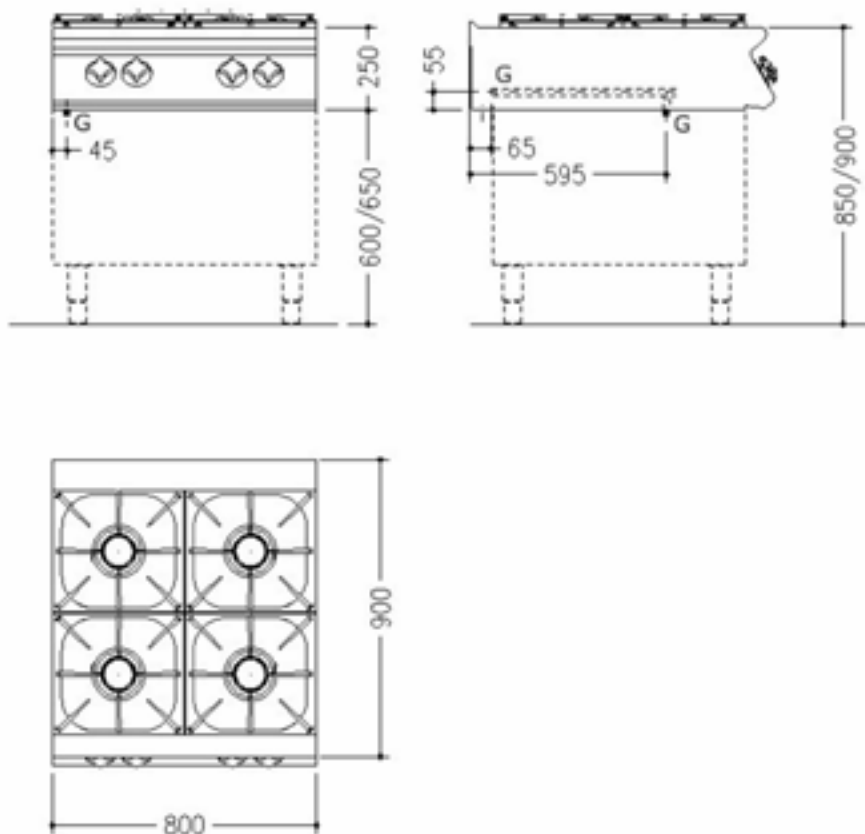
### Tekniska specifikationer

Effekt:	28 kW
Anslutning el:	
Rek. säkring:	
Rek. anslutningskabel:	
Anslutning gas:	1/2"
CE-kategori gas:	III1ab2H3B/P
Anslutning VA:	
Dimension BxDxH	800x900x250 mm
Vikt bto/nto:	74/-- kg
Art. Nr:	911.6008



# Mareno 90 Spisserie

## Installationsritning



## Symbolförklaring för installationsritning

E - Elanslutning  
G - Gasanslutning  
KV - Kallvattenanslutning  
VV - Varmvattenanslutning  
A - Avlopp

Rätt till tekniska ändringar förbehålles  
Alla anslutningar skall förses med avstängningsanordning nära enheten  
Jordfelsbrytare får inte användas på fast installerad utrustning  
Kabel av kvalitet RQQ/H05Z1Z1-F skall användas.  
Installation skall utföras av behörig yrkesman  
Läs manualen före installation och driftstart  
Denna information gäller endast utrustning marknadsförd av Maskinkonstruktioner AB



## Gasspis NC9-8G40

Mareno gasspis NC9-8G40 har fyra 10 kW brännare. Brännarna är utrustade med flamvakt och regleras med gaskran.

### Effektiv och snabb

Mareno gasspis NC9-8G40 är snabb och har mycket hög kapacitet. En mycket mångsidig, lättplacerad spis. 10 kW brännare kokar upp 10L vatten på ca 10 minuter. Lämplig för alla stora kök.

### Lång livslängd

Mareno 90 gasspis är tillverkad med kraftiga kastrullstöd i gjutjärn, front och sidor i rostfritt stål, med 2 mm tjock rostfri toppskiva, vilket borgar för lång livslängd även i hårt belastade kök. Reglagen är utförda så de skyddas från såväl vatten som stötar. Bästa effekt uppnås om ett Ø40 cm kokkärl centreras på zonen. CE-godkänd för naturgas, gasol och stadsgas. Levereras med utförlig svensk manual.

### Placering och säkerhet

Enheten är avsedd att placeras på Mareno stativ/underskåp/hygienunderskåp/kylbänk, på bro-system eller konsolupphängas (HT-system). Enheten kan även placeras på annan bänk/kylbänk om Mareno monteringsram NXP90-80 används. Spisens små dimensioner gör den lättplacerad.

**Tillbehör:** Slät häll (35x35 cm), räfflad häll (35x35 cm), avställningskant 14 cm, spisiräcke Ø4 cm, sidoavslutning med rundade hörn, tappkran KV, överhylla. Alla Mareno 90-enheter kan levereras insvetsade i samma toppskiva (hygientopp 2 mm).

### Tekniska specifikationer

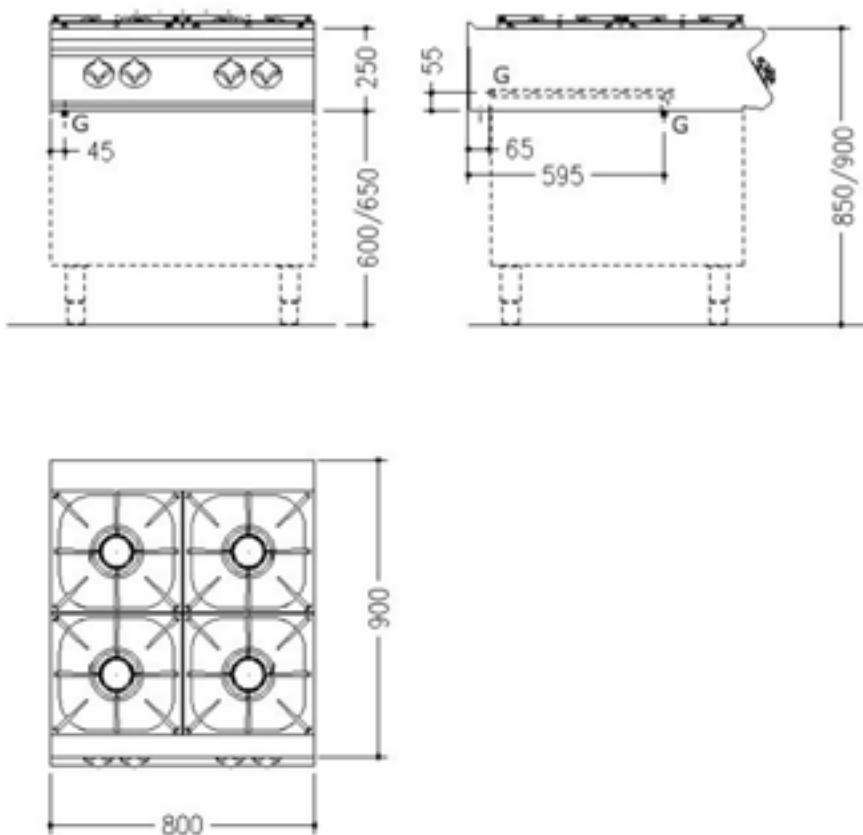
Effekt:	40 kW
Anslutning el:	
Rek. säkring:	
Rek. anslutningskabel:	
Anslutning gas:	1/2"
CE-kategori gas:	III1ab2H3B/P
Anslutning VA:	
Dimension BxDxH	800x900x250 mm
Vikt bto/nto:	74/-- kg
Art. Nr:	911.6009





# Mareno 90 Spisserie

## Installationsritning



## Symbolförklaring för installationsritning

E - Elanslutning  
G - Gasanslutning  
KV - Kallvattenanslutning  
VV - Varmvattenanslutning  
A - Avlopp

Rätt till tekniska ändringar förbehålles  
Alla anslutningar skall förses med avstängningsanordning nära enheten  
Jordfelsbrytare får inte användas på fast installerad utrustning  
Kabel av kvalitet RQQ/H05Z1Z1-F skall användas.  
Installation skall utföras av behörig yrkesman  
Läs manualen före installation och driftstart  
Denna information gäller endast utrustning marknadsförd av Maskinkonstruktioner AB



## Gasspis NC9-12G44

Mareno gasspis NC9-12G44 har fyra 6 kW brännare och två 10 kW brännare. Brännarna är utrustade med flamvakt och regleras med gaskran.

### Effektiv och snabb

Mareno gasspis NC9-12G44 är snabb och har hög kapacitet. En mycket mångsidig spis. 10 kW brännare kokar upp 10L vatten på ca 10 minuter. Lämplig för alla stora kök.

### Lång livslängd

Mareno 90 gasspis är tillverkad med kraftiga kastrullstöd i gjutjärn, front och sidor i rostfritt stål, med 2 mm tjock rostfri toppskiva, vilket borgar för lång livslängd även i hårt belastade kök. Reglagen är utförda så de skyddas från såväl vatten som stötar. Bästa effekt uppnås om ett Ø25-40 cm kokkärl centreras på zonen. CE-godkänd för naturgas, gasol och stadsgas. Levereras med utförlig svensk manual.

### Placering och säkerhet

Enheten är avsedd att placeras på Mareno stativ/underskåp/hygienunderskåp/kylbänk, på bro-system eller konsolupphängas (HT-system). Enheten kan även placeras på annan bänk/kylbänk om Mareno monteringsram NXP90-120 används. Spisens små dimensioner gör den lättplacerad.

**Tillbehör:** Slät häll (35x35 cm), räfflad häll (35x35 cm), avställningskant 14 cm, spisräcke Ø4 cm, sidoavslutning med rundade hörn, tappkran KV, överhylla. Alla Mareno 90-enheter kan levereras insvetsade i samma toppskiva (hygientopp 2 mm).

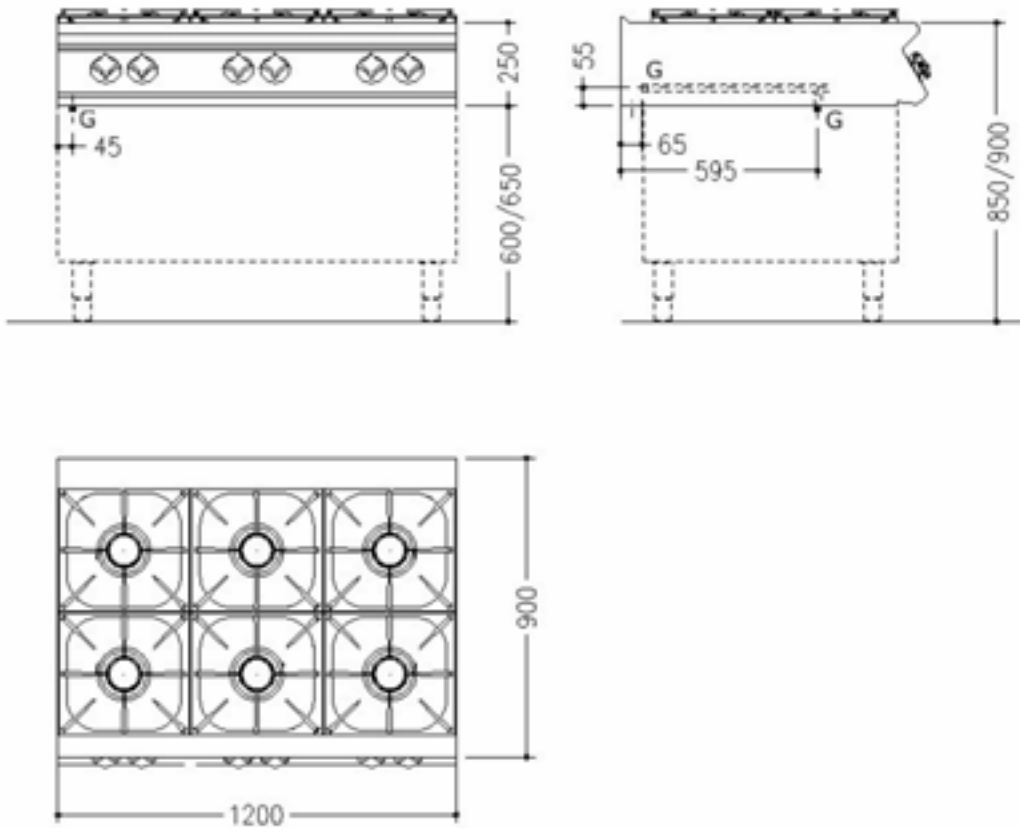
### Tekniska specifikationer

Effekt:	44 kW
Anslutning el:	
Rek. säkring:	
Rek. anslutningskabel:	
Anslutning gas:	1/2"
CE-kategori gas:	III1ab2H3B/P
Anslutning VA:	
Dimension BxDxH	1200x900x250 mm
Vikt bto/nto:	112/-- kg
Art. Nr:	911.6012



# Mareno 90 Spisserie

## Installationsritning



## Symbolförklaring för installationsritning

E - Elanslutning  
G - Gasanslutning  
KV - Kallvattenanslutning  
VV - Varmvattenanslutning  
A - Avlopp

Rätt till tekniska ändringar förbehålles  
Alla anslutningar skall förses med avstängningsanordning nära enheten  
Jordfelsbrytare får inte användas på fast installerad utrustning  
Kabel av kvalitet RQQ/H05Z1Z1-F skall användas.  
Installation skall utföras av behörig yrkesman  
Läs manualen före installation och driftstart  
Denna information gäller endast utrustning marknadsförd av Maskinkonstruktioner AB



## Gasspis med ugn NC9FG-8G32

Mareno gasspis med ugn NC9FG-8G32 har fyra 6 kW brännare och en GN 2/1 gasugn på 8 kW. Brännarna är utrustade med flamvakt och regleras med gaskran. Ugnens temperatur justeras med termostat mellan 50-300°C. Levereras med ett ugnsgaller.

### Effektiv och snabb

Mareno gasspis NC9FG-8G32 är snabb och har god kapacitet. En mycket mångsidig, lättplacerad spis. 6 kW brännare kokar upp 10L vatten på ca 16 minuter. Ugnens dimensioner är 57x70x30 cm. Lämplig för alla stora kök.

### Lång livslängd

Mareno 90 gasspis är tillverkad med kraftiga kastrullstöd i gjutjärn, front och sidor i rostfritt stål, med 2 mm tjock rostfri toppskiva, vilket borgar för lång livslängd. Spisen har rostfri ugnskammare, med emaljerad ugnsbotten. Reglagen är utförda så de skyddas från såväl vatten som stötar. Bästa effekt uppnås om ett Ø25-40 cm kokkärl centreras på zonen. CE-godkänd för gasol, naturgas och stadsgas. Levereras med utförlig svensk manual.

### Placering och säkerhet

Enheten levereras som golvmödel med justerbara ben  $\pm 40$  mm. Spisen kan även konsolupphängas (HT-system).

**Tillbehör:** Ugnsgaller, ugnsplåt, slät häll (35x35 cm), räfflad häll (35x35 cm), avställningskant 14 cm, spisräcke Ø4 cm, sidoavslutning med rundade hörn, tappkran KV, överhylla. Alla Mareno 90-enheter kan levereras insvetsade i samma toppskiva (hygientopp 2 mm).

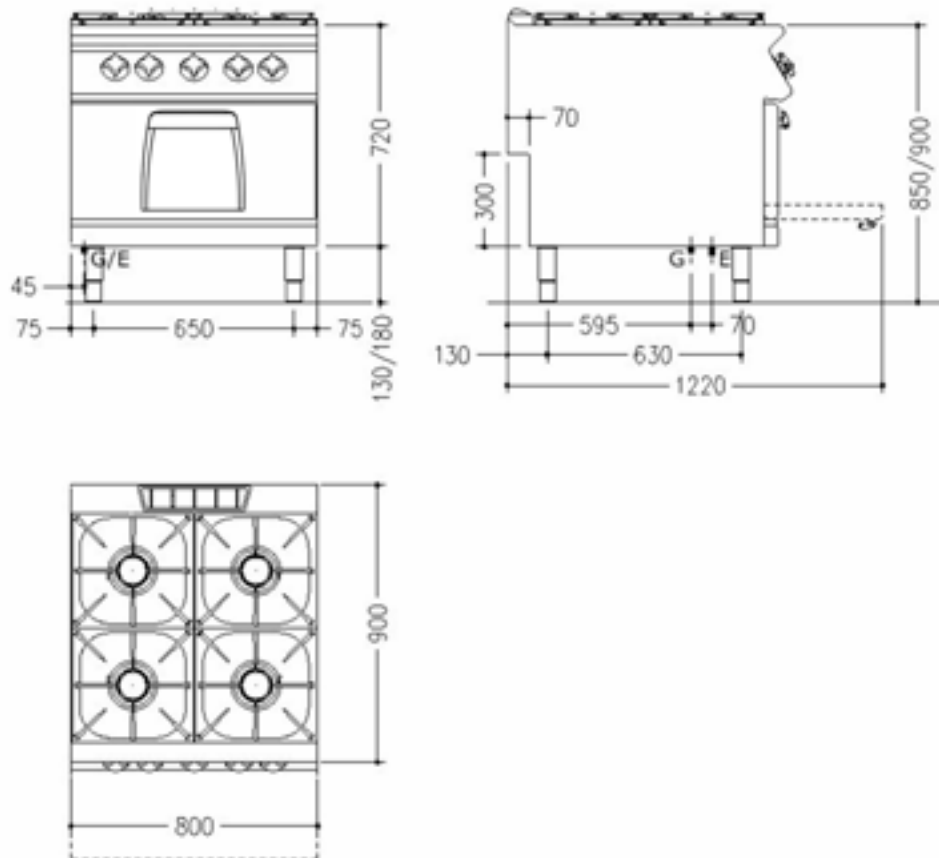
### Tekniska specifikationer

Effekt:	32 kW
Anslutning el:	
Rek. säkring:	
Rek. anslutningskabel:	
Anslutning gas:	1/2"
CE-kategori gas:	III1ab2H3B/P
Anslutning VA:	
Dimension BxDxH	800x900x900 mm
Vikt bto/nto:	150/-- kg
Art. Nr:	911.6108



# Mareno 90 Spisserie

## Installationsritning



## Symbolförklaring för installationsritning

E - Elanslutning  
G - Gasanslutning  
KV - Kallvattenanslutning  
VV - Varmvattenanslutning  
A - Avlopp

Rätt till tekniska ändringar förbehålles  
Alla anslutningar skall förses med avstängningsanordning nära enheten  
Jordfelsbrytare får inte användas på fast installerad utrustning  
Kabel av kvalitet RQQ/H05Z1Z1-F skall användas.  
Installation skall utföras av behörig yrkesman  
Läs manualen före installation och driftstart  
Denna information gäller endast utrustning marknadsförd av Maskinkonstruktioner AB



## Gasspis med ugn NC9FG-8G36

Mareno gasspis med ugn NC9FG-8G36 har tre 6 kW brännare och en 10 kW brännare samt en GN 2/1 gasugn på 8 kW. Brännarna är utrustade med flamvakt och regleras med gaskran. Ugnens temperatur justeras med termostat mellan 50-300°C. Levereras med ett ugnsgaller.

### Effektiv och snabb

Mareno gasspis NC9FG-8G32 är snabb och har hög kapacitet. En mycket mångsidig, lättplacerad spis. 10 kW brännare kokar upp 10L vatten på ca 10 minuter. Ugnens dimensioner är 57x70x30 cm. Lämplig för alla stora kök.

### Lång livslängd

Mareno 90 gasspis är tillverkad med kraftiga kastrullstöd i gjutjärn, front och sidor i rostfritt stål, med 2 mm tjock rostfri toppskiva, vilket borgar för lång livslängd. Spisen har rostfri ugnskammare, med emaljerad ugnsbotten. Reglagen är utförda så de skyddas från såväl vatten som stötar. Bästa effekt uppnås om ett Ø25-40 cm kokkärl centreras på zonen. CE-godkänd för gasol, naturgas och stadsgas. Levereras med utförlig svensk manual.

### Placering och säkerhet

Enheten levereras som golvmödel med justerbara ben  $\pm 40$  mm. Spisen kan även konsolupphängas (HT-system).

**Tillbehör:** Ugnsgaller, ugnsplåt, slät häll (35x35 cm), räfflad häll (35x35 cm), avställningskant 14 cm, spisräcke Ø4 cm, sidoavslutning med rundade hörn, tappkran KV, överhylla. Alla Mareno 90-enheter kan levereras insvetsade i samma toppskiva (hygientopp 2 mm).

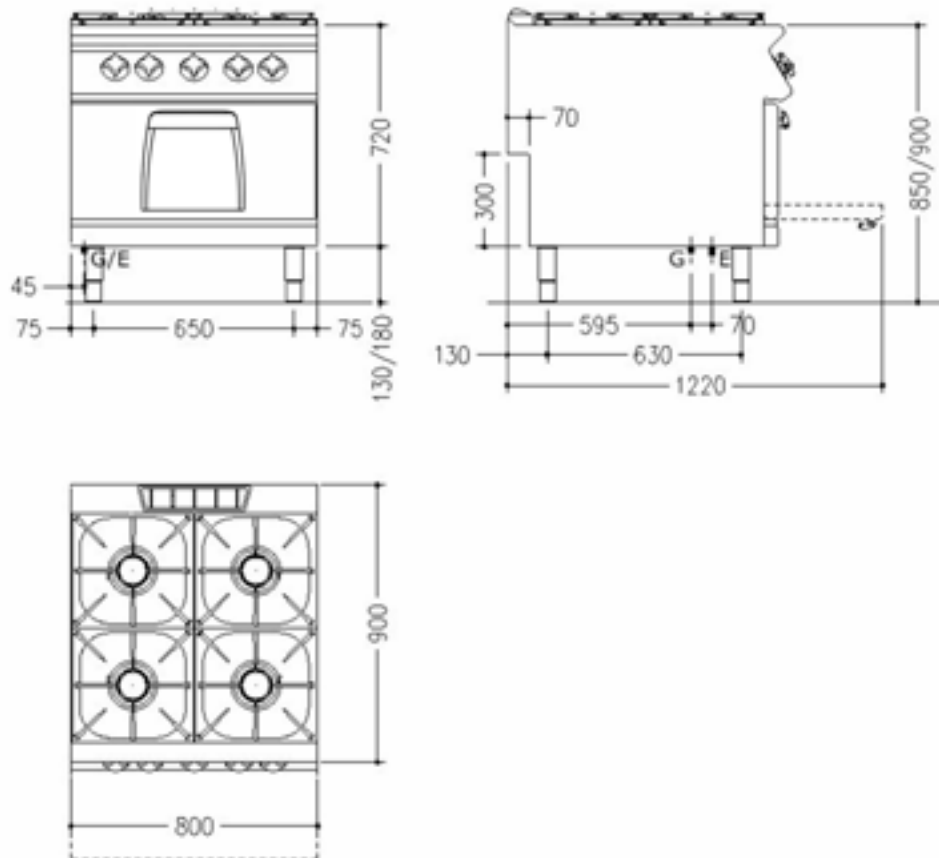
### Tekniska specifikationer

Effekt:	36 kW
Anslutning el:	
Rek. säkring:	
Rek. anslutningskabel:	
Anslutning gas:	1/2"
CE-kategori gas:	III1ab2H3B/P
Anslutning VA:	
Dimension BxDxH	800x900x900 mm
Vikt bto/nto:	150/-- kg
Art. Nr:	911.6109



# Mareno 90 Spisserie

## Installationsritning



## Symbolförklaring för installationsritning

E - Elanslutning  
G - Gasanslutning  
KV - Kallvattenanslutning  
VV - Varmvattenanslutning  
A - Avlopp

Rätt till tekniska ändringar förbehålles  
Alla anslutningar skall förses med avstängningsanordning nära enheten  
Jordfelsbrytare får inte användas på fast installerad utrustning  
Kabel av kvalitet RQQ/H05Z1Z1-F skall användas.  
Installation skall utföras av behörig yrkesman  
Läs manualen före installation och driftstart  
Denna information gäller endast utrustning marknadsförd av Maskinkonstruktioner AB



## Gasspis med ugn NC9FG-8G48

Mareno gasspis med ugn NC9FG-8G48 har fyra 10 kW brännare och en GN 2/1 gasugn på 8 kW. Brännarna är utrustade med flamvakt och regleras med gaskran. Ugnens temperatur justeras med termostat mellan 50-300°C. Levereras med ett ugnsgaller.

### Effektiv och snabb

Mareno gasspis NC9FG-8G48 är snabb och har mycket hög kapacitet. En mycket mångsidig, lättplacerad spis. 10 kW brännare kokar upp 10L vatten på ca 10 minuter. Ugnens dimensioner är 57x70x30 cm. Lämplig för alla stora kök.

### Lång livslängd

Mareno 90 gasspis är tillverkad med kraftiga kastrullstöd i gjutjärn, front och sidor i rostfritt stål, med 2 mm tjock rostfri toppskiva, vilket borgar för lång livslängd. Spisen har rostfri ugnskammare, med emaljerad ugnsbotten. Reglagen är utförda så de skyddas från såväl vatten som stötar. Bästa effekt uppnås om ett Ø40 cm kokkärl centreras på zonen. CE-godkänd för gasol, naturgas och stadsgas. Levereras med utförlig svensk manual.

### Placering och säkerhet

Enheten levereras som golvmödel med justerbara ben  $\pm 40$  mm. Spisen kan även konsolupphängas (HT-system).

**Tillbehör:** Ugnsgaller, ugnsplåt, slät häll (35x35 cm), räfflad häll (35x35 cm), avställningskant 14 cm, spisiräcke Ø4 cm, sidoavslutning med rundade hörn, tappkran KV, överhylla. Alla Mareno 90-enheter kan levereras insvetsade i samma toppskiva (hygientopp 2 mm).

### Tekniska specifikationer

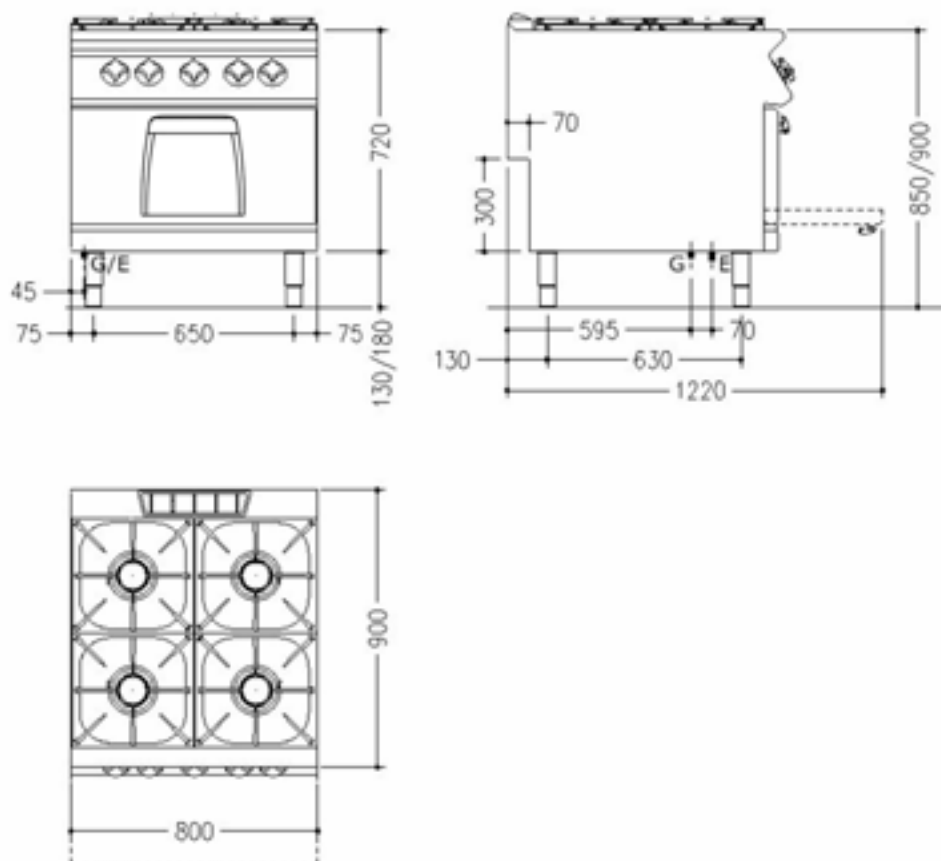
Effekt:	48 kW
Anslutning el:	
Rek. säkring:	
Rek. anslutningskabel:	
Anslutning gas:	1/2"
CE-kategori gas:	III1ab2H3B/P
Anslutning VA:	
Dimension BxDxH	800x900x900 mm
Vikt bto/nto:	150/-- kg
Art. Nr:	911.6110





# Mareno 90 Spisserie

## Installationsritning



## Symbolförklaring för installationsritning

E - Elanslutning  
G - Gasanslutning  
KV - Kallvattenanslutning  
VV - Varmvattenanslutning  
A - Avlopp

Rätt till tekniska ändringar förbehålles  
Alla anslutningar skall förses med avstängningsanordning nära enheten  
Jordfelsbrytare får inte användas på fast installerad utrustning  
Kabel av kvalitet RQQ/H05Z1Z1-F skall användas.  
Installation skall utföras av behörig yrkesman  
Läs manualen före installation och driftstart  
Denna information gäller endast utrustning marknadsförd av Maskinkonstruktioner AB



## Gasspis med ugn NC9FG-12G52

Mareno gasspis med ugn NC9FG-12G52 har fyra 6 kW brännare och två 10 kW brännare samt en GN 2/1 gasugn på 8kW. Brännarna är utrustade med flamvakt och regleras med gaskran. Ugnens temperatur justeras med termostat mellan 50-300°C. Levereras med ett ugnsgaller.

### Effektiv och snabb

Mareno gasspis NC9FG-12G52 är snabb och har hög kapacitet. En mycket mångsidig spis. 10 kW brännare kokar upp 10L vatten på ca 10 minuter. Ugnens dimensioner är 57x70x30 cm. Spisen har även ett litet underskåp med dörr. Lämplig för alla stora kök.

### Lång livslängd

Mareno 90 gasspis är tillverkad med kraftiga kastrullstöd i gjutjärn, front och sidor i rostfritt stål, med 2 mm tjock rostfri toppskiva, vilket borgar för lång livslängd. Spisen har rostfri ugnskammare, med emaljerad ugnsbotten. Reglagen är utförda så de skyddas från såväl vatten som stötar. Bästa effekt uppnås om ett Ø25-40 cm kokkärl centreras på zonen. CE-godkänd för naturgas, gasol och stadsgas. Levereras med utförlig svensk manual.

### Placering och säkerhet

Enheten levereras som golvmödel med justerbara ben ±40 mm.

**Tillbehör:** Ugnsgaller, ugnsplåt, slät häll (35x35 cm), räfflad häll (35x35 cm), avställningskant 14 cm, spisräcke Ø4 cm, sidoavslutning med rundade hörn, tappkran KV, överhylla. Alla Mareno 90-enheter kan levereras insvetsade i samma toppskiva (hygientopp 2 mm).

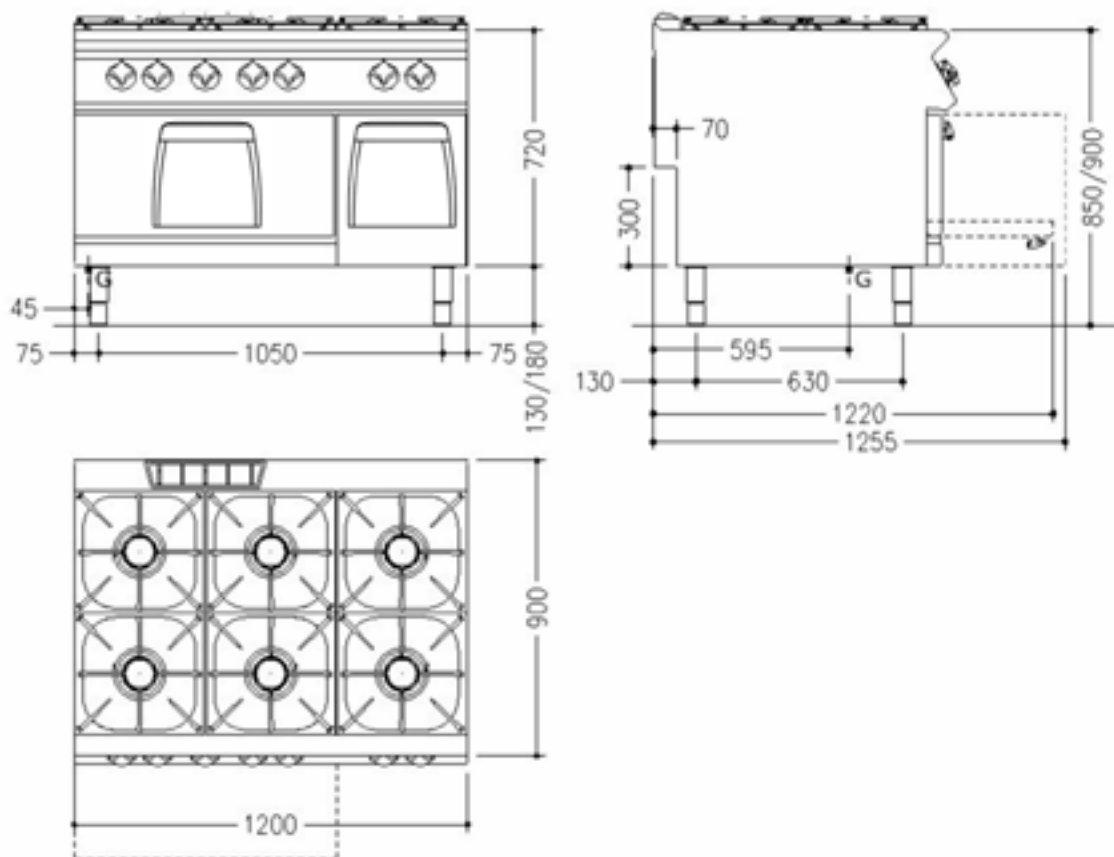
### Tekniska specifikationer

Effekt:	52 kW
Anslutning el:	
Rek. säkring:	
Rek. anslutningskabel:	
Anslutning gas:	1/2"
CE-kategori gas:	III1ab2H3B/P
Anslutning VA:	
Dimension BxDxH	1200x900x900 mm
Vikt bto/nto:	200/-- kg
Art. Nr:	911.6112



# Mareno 90 Spisserie

## Installationsritning



## Symbolförklaring för installationsritning

E - Elanslutning  
G - Gasanslutning  
KV - Kallvattenanslutning  
VV - Varmvattenanslutning  
A - Avlopp

Rätt till tekniska ändringar förbehålles  
Alla anslutningar skall förses med avstängningsanordning nära enheten  
Jordfelsbrytare får inte användas på fast installerad utrustning  
Kabel av kvalitet RQQ/H05Z1Z1-F skall användas.  
Installation skall utföras av behörig yrkesman  
Läs manualen före installation och driftstart  
Denna information gäller endast utrustning marknadsförd av Maskinkonstruktioner AB



## Gasspis med ugn NC9FGM-12G56

Mareno gasspis med ugn NC9FGM-12G56 har fyra 6 kW brännare och två 10 kW brännare samt en maxi-gasugn på 12 kW. Brännarna är utrustade med flamvakt och regleras med gaskran. Ugnens temperatur justeras med termostat mellan 50-300°C. Levereras med ett ugnsgaller.

### Effektiv och snabb

Mareno gasspis NC9FGM-12G56 är snabb och har hög kapacitet. Ugnens dimensioner är 97x70x90 cm. En mycket mångsidig spis. 10 kW brännare kokar upp 10L vatten på ca 10 minuter. Lämplig för alla stora kök.

### Lång livslängd

Mareno 90 gasspis är tillverkad med kraftiga kastrullstöd i gjutjärn, front och sidor i rostfritt stål, med 2 mm tjock rostfri toppskiva, vilket borgar för lång livslängd. Spisen har rostfri ugnskammare, med emaljerad ugnsbotten. Reglagen är utförda så de skyddas från såväl vatten som stötar. Bästa effekt uppnås om ett Ø25-40 cm kokkärl centreras på zonen. CE-godkänd för naturgas, gasol och stadsgas. Levereras med utförlig svensk manual.

### <Placering och säkerhet

Enheten levereras som golvmödel med justerbara ben  $\pm 40$  mm.

**Tillbehör:** Ugnsgaller, ugnsplåt, slät häll (35x35 cm), räfflad häll (35x35 cm), avställningskant 14 cm, spisräcke Ø4 cm, sidoavslutning med rundade hörn, tappkran KV, överhylla. Alla Mareno 90-enheter kan levereras insvetsade i samma toppskiva (hygientopp 2 mm).

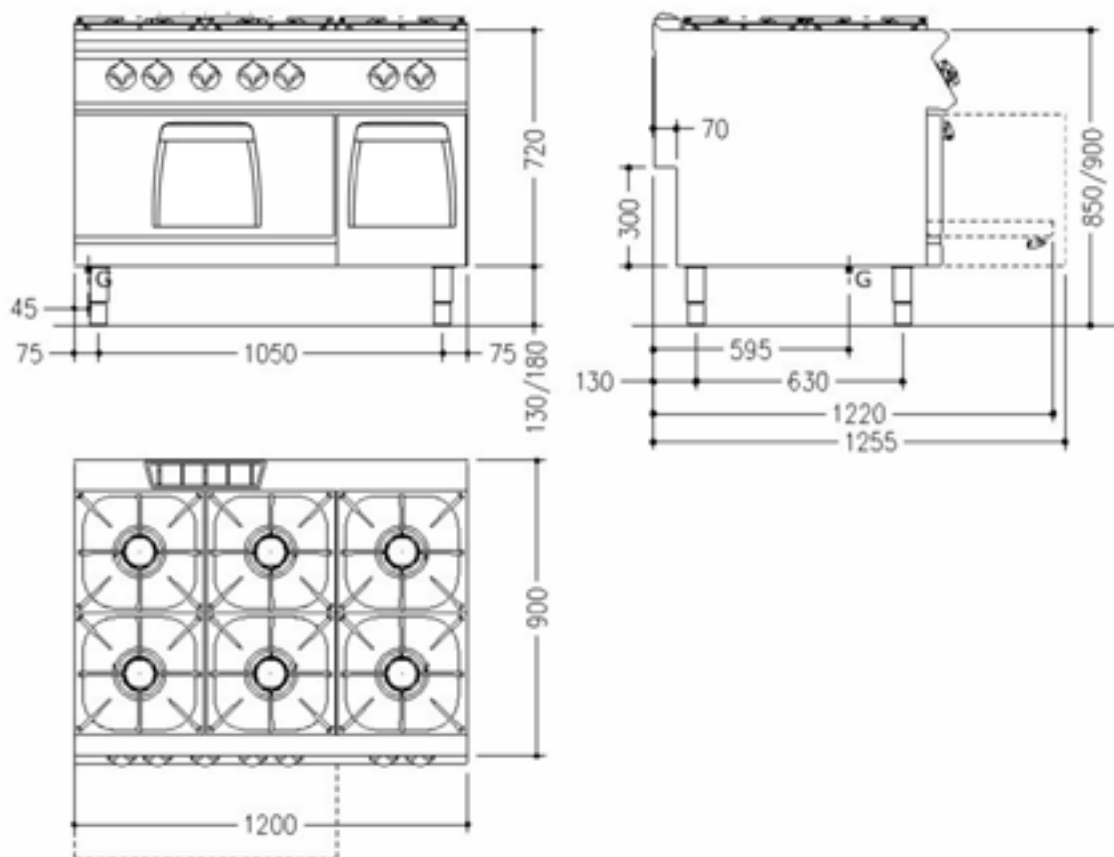
### Tekniska specifikationer

Effekt:	56 kW
Anslutning el:	
Rek. säkring:	
Rek. anslutningskabel:	
Anslutning gas:	1/2"
CE-kategori gas:	III1ab2H3B/P
Anslutning VA:	
Dimension BxDxH	1200x900x900 mm
Vikt bto/nto:	250/-- kg
Art. Nr:	911.6312



# Mareno 90 Spisserie

## Installationsritning



## Symbolförklaring för installationsritning

E - Elanslutning  
G - Gasanslutning  
KV - Kallvattenanslutning  
VV - Varmvattenanslutning  
A - Avlopp

Rätt till tekniska ändringar förbehålles  
Alla anslutningar skall förses med avstängningsanordning nära enheten  
Jordfelsbrytare får inte användas på fast installerad utrustning  
Kabel av kvalitet RQQ/H05Z1Z1-F skall användas.  
Installation skall utföras av behörig yrkesman  
Läs manualen före installation och driftstart  
Denna information gäller endast utrustning marknadsförd av Maskinkonstruktioner AB



## Gasspis med 2 ugnar NC9FG-16G72

Mareno gasspis med ugn NC9FG-16G72 har sex 6 kW brännare och två 10 kW brännare samt två GN 2/1 gasugn på 8kW. Brännarna är utrustade med flamvakt och regleras med gaskran. Ugnens temperatur justeras med termostat mellan 50-300°C. Levereras med ett ugnsgaller.

### Effektiv och snabb

Mareno gasspis NC9FG-16G72 är snabb och har hög kapacitet. En mycket mångsidig spis. 10 kW brännare kokar upp 10L vatten på ca 10 minuter. Ugnarnas dimensioner är 57x70x30 cm. Spisen har även ett litet underskåp med dörr. Lämplig för alla stora kök.

### Lång livslängd

Mareno 90 gasspis är tillverkad med kraftiga kastrullstöd i gjutjärn, front och sidor i rostfritt stål, med 2 mm tjock rostfri toppskiva, vilket borgar för lång livslängd. Spisen har rostfri ugnskammare, med emaljerad ugnsbotten. Reglagen är utförda så de skyddas från såväl vatten som stötar. Bästa effekt uppnås om ett Ø25-40 cm kokkärl centreras på zonen. CE-godkänd för naturgas, gasol och stadsgas. Levereras med utförlig svensk manual.

### Placering och säkerhet

Enheten levereras som golvmödel med justerbara ben ±40 mm.

**Tillbehör:** Ugnsgaller, ugnsplåt, slät häll (35x35 cm), räfflad häll (35x35 cm), avställningskant 14 cm, spisräcke Ø4 cm, sidoavslutning med rundade hörn, tappkran KV, överhylla. Alla Mareno 90-enheter kan levereras insvetsade i samma toppskiva (hygientopp 2 mm).

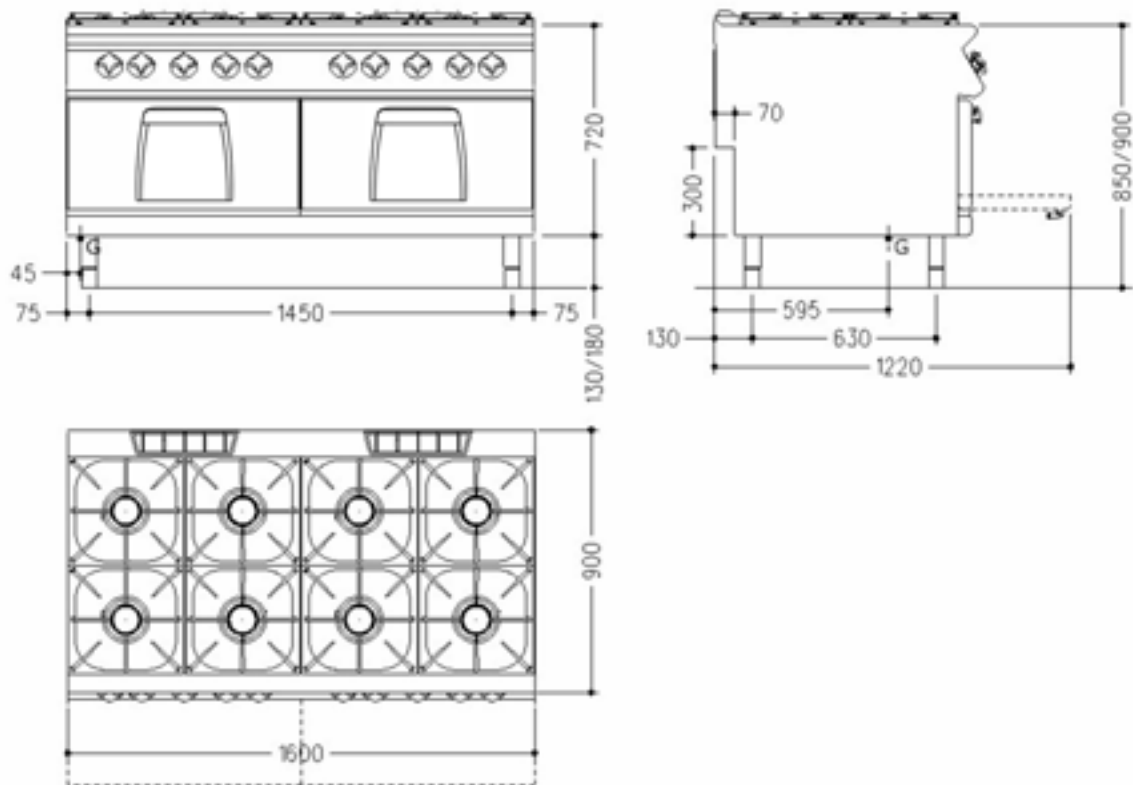
### Tekniska specifikationer

Effekt:	72 kW
Anslutning el:	
Rek. säkring:	
Rek. anslutningskabel:	
Anslutning gas:	1/2"
CE-kategori gas:	III1ab2H3B/P
Anslutning VA:	
Dimension BxDxH	1600x900x900 mm
Vikt bto/nto:	303/-- kg
Art. Nr:	911.6116



# Mareno 90 Spisserie

## Installationsritning



## Symbolförklaring för installationsritning

E - Elanslutning  
G - Gasanslutning  
KV - Kallvattenanslutning  
VV - Varmvattenanslutning  
A - Avlopp

Rätt till tekniska ändringar förbehålles  
Alla anslutningar skall förses med avstängningsanordning nära enheten  
Jordfelsbrytare får inte användas på fast installerad utrustning  
Kabel av kvalitet RQQ/H05Z1Z1-F skall användas.  
Installation skall utföras av behörig yrkesman  
Läs manualen före installation och driftstart  
Denna information gäller endast utrustning marknadsförd av Maskinkonstruktioner AB



## Gasspis med elugn NC9FE-8G28

Mareno gasspis med ugn NC9FE-8G28 har tre 6 kW brännare och en 10 kW brännare samt en GN 2/1 elektrisk ugn på 6 kW. Brännarna är utrustade med flamvakt och regleras med gaskran. Ugnens temperatur justeras med termostat mellan 50-300°C. Levereras med ett ugnsgaller.

### Effektiv och snabb

Mareno gasspis NC9FE-8G28 är snabb och har hög kapacitet. En mycket mångsidig spis. 10 kW brännare kokar upp 10L vatten på ca 10 minuter. Ugnens dimensioner är 57x70x30 cm. Lämplig för alla stora kök.

### Lång livslängd

Mareno 90 gasspis är tillverkad med kraftiga kastrullstöd i gjutjärn, front och sidor i rostfritt stål, med 2 mm tjock rostfri toppskiva, vilket borgar för lång livslängd. Spisen har rostfri ugnskammare, med emaljerad ugnsbotten. Reglagen är utförda så de skyddas från såväl vatten som stötar. Bästa effekt uppnås om ett Ø25-40 cm kokkärl centreras på zonen. CE-godkänd för naturgas, gasol och stadsgas. Levereras med utförlig svensk manual.

### Placering och säkerhet

Enheten levereras som golvmödel med justerbara ben  $\pm 40$  mm. Spisen kan även konsolupphängas (HT-system).

**Tillbehör:** Ugnsgaller, ugnsplåt, slät häll (35x35 cm), räfflad häll (35x35 cm), avställningskant 14 cm, spisräcke Ø4 cm, sidoavslutning med rundade hörn, tappkran KV, överhylla. Alla Mareno 90-enheter kan levereras insvetsade i samma toppskiva (hygientopp 2 mm).

### Tekniska specifikationer

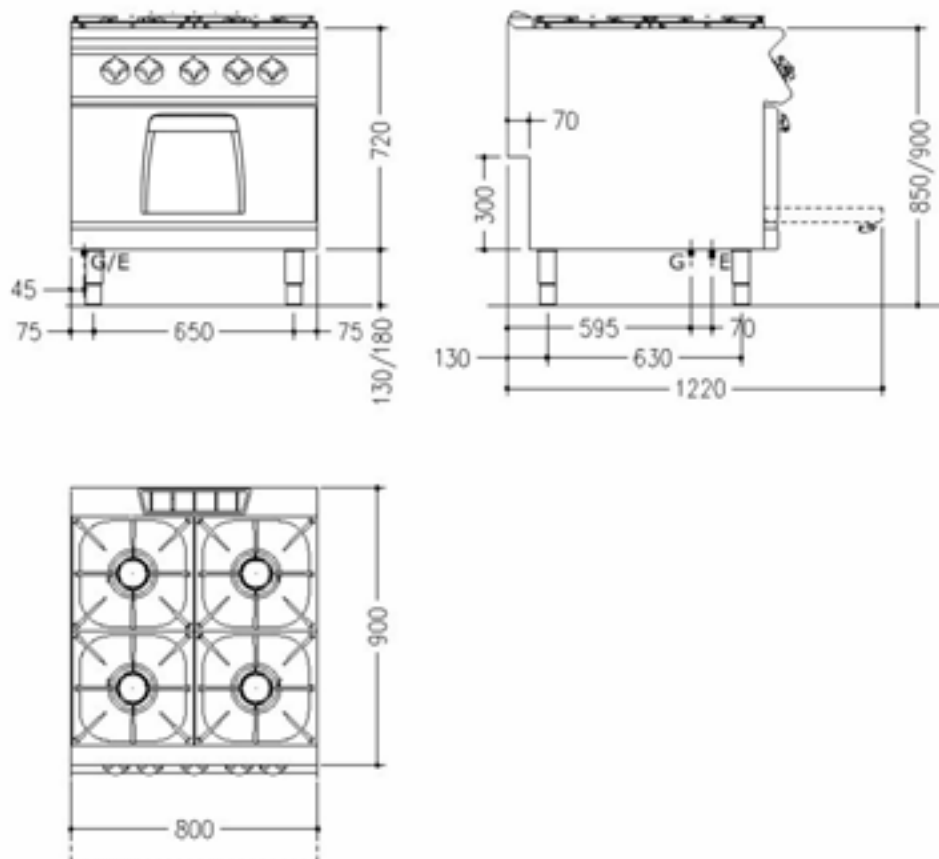
Effekt el/gas:	6 kW/28 kW
Anslutning el:	400V 3N~ 50Hz AC
Rek. säkring:	13 A
Rek. anslutningskabel:	5x1,5mm <sup>2</sup>
Anslutning gas:	1/2"
CE-kategori gas:	III1ab2H3B/P
Anslutning VA:	
Dimension BxDxH	800x900x900 mm
Vikt bto/nto:	145/-- kg
Art. Nr:	911.6208





# Mareno 90 Spisserie

## Installationsritning



## Symbolförklaring för installationsritning

E - Elanslutning  
G - Gasanslutning  
KV - Kallvattenanslutning  
VV - Varmvattenanslutning  
A - Avlopp

Rätt till tekniska ändringar förbehålles  
Alla anslutningar skall förses med avstängningsanordning nära enheten  
Jordfelsbrytare får inte användas på fast installerad utrustning  
Kabel av kvalitet RQQ/H05Z1Z1-F skall användas.  
Installation skall utföras av behörig yrkesman  
Läs manualen före installation och driftstart  
Denna information gäller endast utrustning marknadsförd av Maskinkonstruktioner AB



## Gasspis med elugn NC9FE-12G44

Mareno gasspis med ugn NC9FE-12G44 har fyra 6 kW brännare och två 10 kW brännare samt en GN 2/1 elektrisk ugn på 6 kW. Brännarna är utrustade med flamvakt och regleras med gaskran. Ugnens temperatur justeras med termostat mellan 50-300°C. Levereras med ett ugnsgaller.

### Effektiv och snabb

Mareno gasspis NC9FE-12G44 är snabb och har hög kapacitet. En mycket mångsidig spis. 10 kW brännare kokar upp 10L vatten på ca 10 minuter. Ugnens dimensioner är 57x65x30 cm. Spisen har även ett litet underskåp med dörr. Lämplig för alla stora kök.

### Lång livslängd

Mareno 90 gasspis är tillverkad med kraftiga kastrullstöd i gjutjärn, front och sidor i rostfritt stål, med 2 mm tjock rostfri toppskiva, vilket borgar för lång livslängd. Spisen har rostfri ugnskammare, med emaljerad ugnsbotten. Reglagen är utförda så de skyddas från såväl vatten som stötar. Bästa effekt uppnås om ett Ø25-40 cm kokkärl centreras på zonen. CE-godkänd för naturgas, gasol och stadsgas. Levereras med utförlig svensk manual.

### Placering och säkerhet

Enheten levereras som golvmödel med justerbara ben ±40 mm.

**Tillbehör:** Ugnsgaller, ugnsplåt, slät häll (35x35 cm), räfflad häll (35x35 cm), avställningskant 14 cm, spisräcke Ø4 cm, sidoavslutning med rundade hörn, tappkran KV, överhylla. Alla Mareno 90-enheter kan levereras insvetsade i samma toppskiva (hygientopp 2 mm).

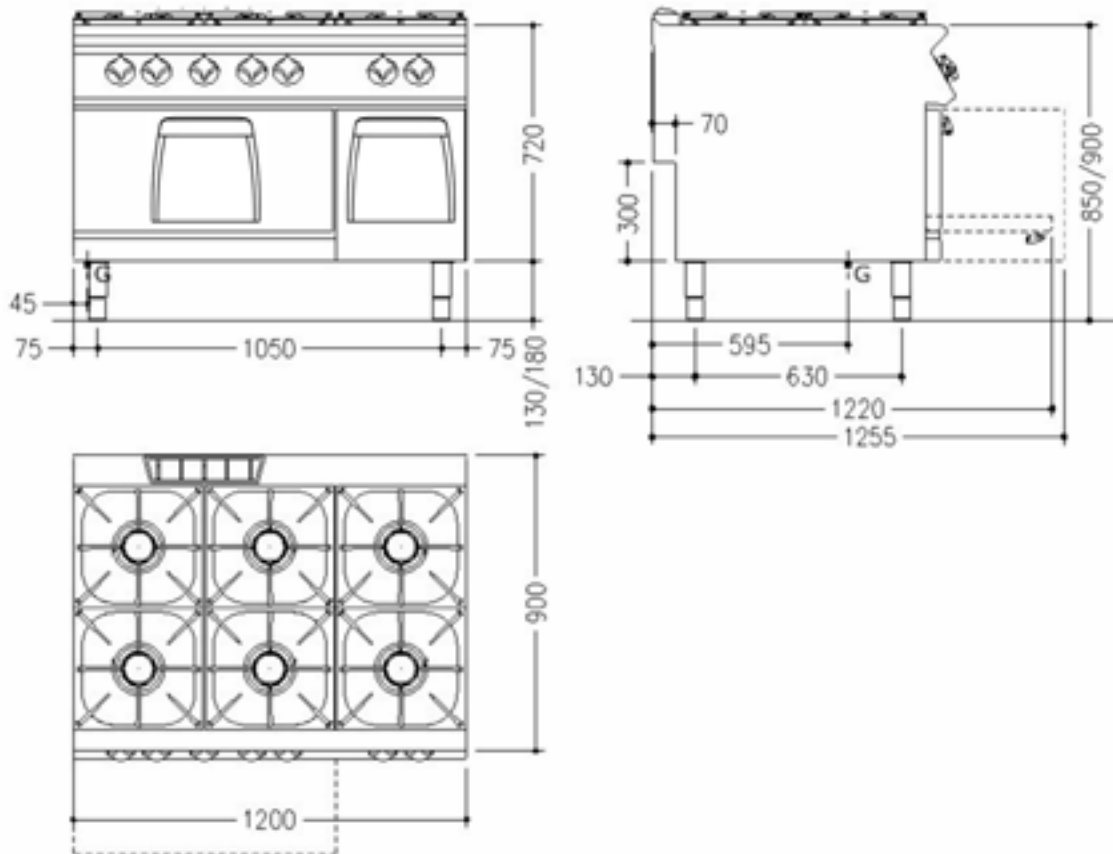
### Tekniska specifikationer

Effekt el/gas:	6 kW/44 kW
Anslutning el:	400V 3N~ 50Hz AC
Rek. säkring:	13 A
Rek. anslutningskabel:	5x1,5mm <sup>2</sup>
Anslutning gas:	1/2"
CE-kategori gas:	III1ab2H3B/P
Anslutning VA:	
Dimension BxDxH	1200x900x900 mm
Vikt bto/nto:	202/-- kg
Art. Nr:	911.6212



# Mareno 90 Spisserie

## Installationsritning



## Symbolförklaring för installationsritning

E - Elanslutning  
G - Gasanslutning  
KV - Kallvattenanslutning  
VV - Varmvattenanslutning  
A - Avlopp

Rätt till tekniska ändringar förbehålles  
Alla anslutningar skall förses med avstängningsanordning nära enheten  
Jordfelsbrytare får inte användas på fast installerad utrustning  
Kabel av kvalitet RQQ/H05Z1Z1-F skall användas.  
Installation skall utföras av behörig yrkesman  
Läs manualen före installation och driftstart  
Denna information gäller endast utrustning marknadsförd av Maskinkonstruktioner AB



## Gasspis/Hällspis NS9-8G

Mareno gasspis/hällspis NS9-8G har två öppna brännare på 6 kW respektive 10 kW och en stålhäll 38x70 cm med 7 kW effekt. Brännarna är utrustade med flamvakt och regleras med gaskran. Stålhällens brännare tänds med piezotändare. Spisen har kraftiga kastrullstöd i gjutjärn och 20 mm tjock kokhäll i stål. Spisen kan levereras med häll på höger eller vänster sida.

### Effektiv och flexibel

Mareno gasspis/hällspis NS9-8G är en mycket flexibel kombination. De öppna brännarna ger snabba uppkok och hög effekt. Hällspisen är lämplig för sjudning av fonder och såser, och kompletterar de öppna brännarna. 10 kW brännare kokar upp 10L vatten på ca 10 minuter. Lämplig för alla stora kök.

### Lång livslängd

Mareno 90 gasspis/hällspis är tillverkad med kraftiga kastrullstöd i gjutjärn, front och sidor i rostfritt stål, med 2 mm tjock rostfri toppskiva, vilket borgar för lång livslängd. Reglagen är utförda så de skyddas från såväl vatten som stötar. Bästa effekt uppnås om ett Ø25-40 cm kokkärl centreras på zonen. För att fullgod effekt skall erhållas på hällspisen måste kokkärlen ha plan botten. CE-godkänd för naturgas, gasol och stadsgas. Levereras med utförlig svensk manual.

### Placering och säkerhet

Enheten är avsedd att placeras på Mareno stativ/underskåp/hygienunderskåp/kylbänk, på bro-system eller konsolupphängas (HT-system). Enheten kan även placeras på annan bänk/kylbänk om Mareno monteringsram NXP90-80 används. Spisens små dimensioner gör den lättplacerad.

**Tillbehör:** Slät häll (35x35 cm), räfflad häll (35x35 cm), avställningskant 14 cm, spisräcke Ø4 cm, sidoavslutning med rundade hörn, tappkran KV, överhylla. Alla Mareno 90-enheter kan levereras insvetsade i samma toppskiva (hygientopp 2 mm).

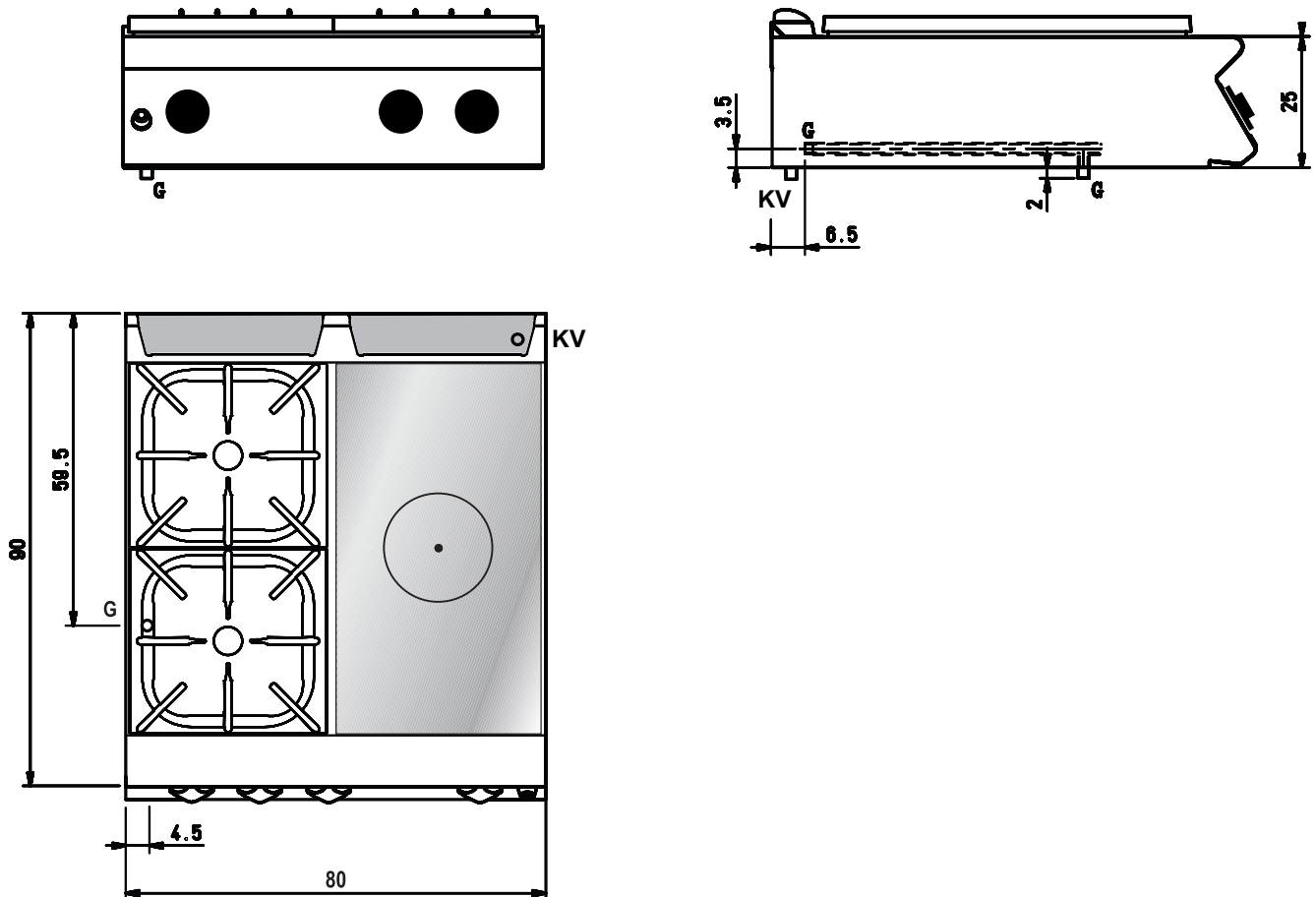
### Tekniska specifikationer

Effekt:	23 kW
Anslutning el:	
Rek. säkring:	
Rek. anslutningskabel:	
Anslutning gas:	1/2"
CE-kategori gas:	III1ab2H3B/P
Anslutning VA:	
Dimension BxDxH	800x900x250 mm
Vikt bto/nto:	96/-- kg
Art. Nr:	911.7408 / 911.7409



# Mareno 90 Spisserie

## Installationsritning



## Symbolförklaring för installationsritning

E - Elanslutning  
G - Gasanslutning  
KV - Kallvattenanslutning  
VV - Varmvattenanslutning  
A - Avlopp

Rätt till tekniska ändringar förbehålles  
Alla anslutningar skall förses med avstängningsanordning nära enheten  
Jordfelsbrytare får inte användas på fast installerad utrustning  
Kabel av kvalitet RQQ/H05Z1Z1-F skall användas.  
Installation skall utföras av behörig yrkesman  
Läs manualen före installation och driftstart  
Denna information gäller endast utrustning marknadsförd av Maskinkonstruktioner AB



## Gasspis/hällspis med ugn NS9FG-8G



Mareno gasspis/hällspis NS9FG-8G har två öppna brännare på 6 kW respektive 10 kW och en stålhäll 38,5x70 cm med 7 kW effekt samt en GN 2/1 gasugn på 8 kW. Brännarna är utrustade med flamvakt och regleras med gaskran. Stålhällens brännare tänds med piezotändare. Spisen har kraftiga kastrullstöd i gjutjärn och 20 mm tjock kokhäll i stål. Spisen kan levereras med häll på höger eller vänster sida. Levereras med ugnsgaller.

### Effektiv och flexibel

Mareno gasspis/hällspis med ugn NS9FG-8G är en mycket flexibel kombination. De öppna brännarna ger snabba uppkok och hög effekt. Hällspisen är lämplig för sjudning av fonder och såser, och kompletterar de öppna brännarna. 10 kW brännare kokar upp 10L vatten på ca 10 minuter. Ugnens dimensioner är 57x70x30 cm. Lämplig för alla stora kök.

### Lång livslängd

Mareno 90 gasspis/hällspis är tillverkad med front och sidor i rostfritt stål, med 2 mm tjock rostfri toppskiva, vilket borgar för lång livslängd. Spisen har rostfri ugnskammare, med emaljerad ugnsbotten. Reglagen är utförda så de skyddas från såväl vatten som stötar. Bästa effekt uppnås om ett Ø25-40 cm kokkärl centreras på zonen. För att fullgod effekt skall erhållas på hällspisen måste kokkärlen ha plan botten. CE-godkänd för naturgas, gasol och stadsgas. Levereras med utförlig svensk manual.

### Placering och säkerhet

Enheten levereras som golvmödel med justerbara ben  $\pm 40$  mm. Spisen kan även konsolupphängas (HT-system).

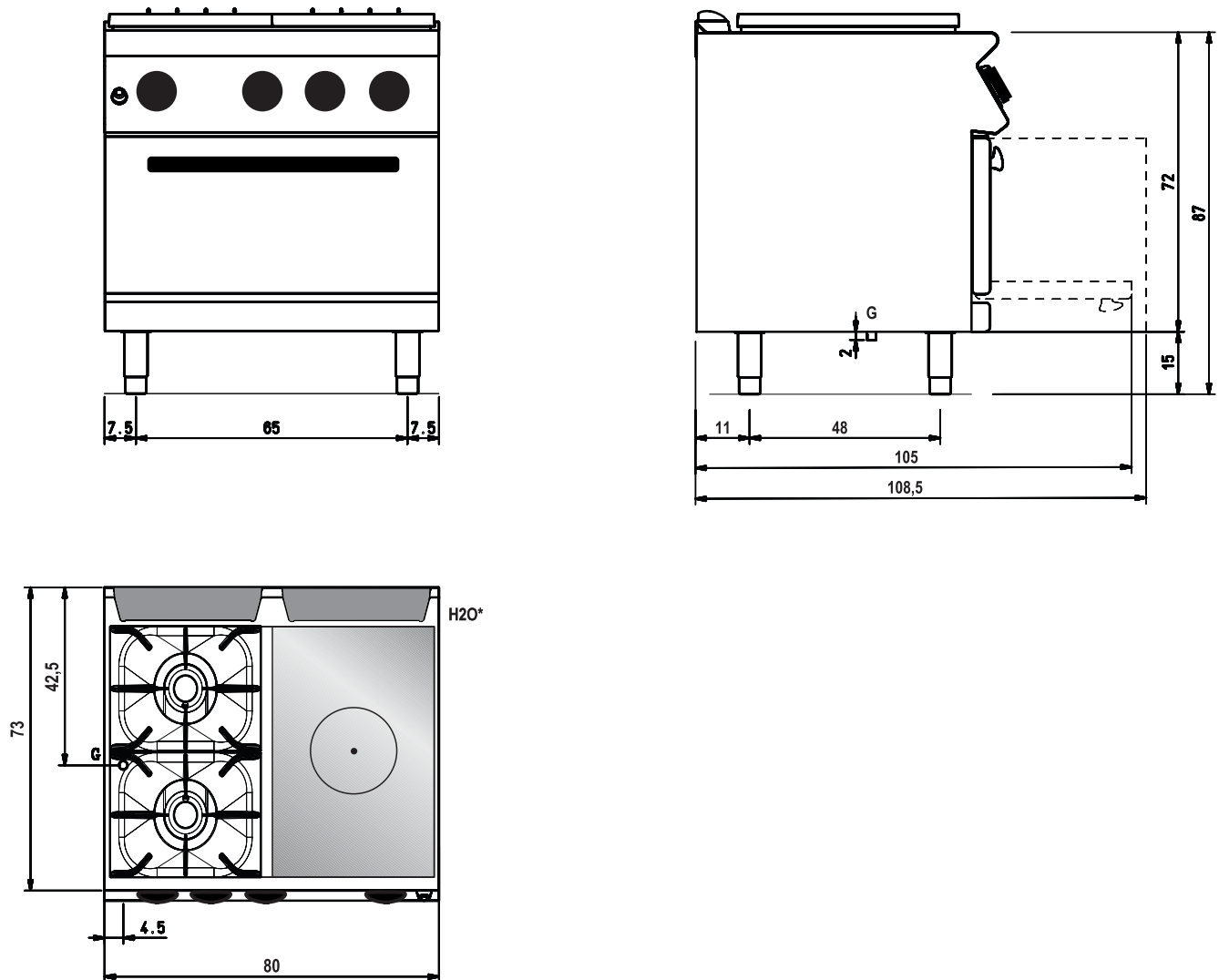
**Tillbehör:** Ugnsgaller, ugnsplåt, slät häll (35x35 cm), räfflad häll (35x35 cm), avställningskant 14 cm, spisräcke Ø4 cm, sidoavslutning med rundade hörn, tappkran KV, överhylla. Alla Mareno 90-enheter kan levereras insvetsade i samma toppskiva (hygientopp 2 mm).

### Tekniska specifikationer

Effekt:	26 kW
Anslutning el:	
Rek. säkring:	
Rek. anslutningskabel:	
Anslutning gas:	1/2"
CE-kategori gas:	III1ab2H3B/P
Anslutning VA:	
Dimension BxDxH	800x900x900 mm
Vikt bto/nto:	160/-- kg
Art. Nr:	911.7418 / 911.7419

# Mareno 90 Spisserie

## Installationsritning



## Symbolförklaring för installationsritning

E - Elanslutning  
G - Gasanslutning  
KV - Kallvattenanslutning  
VV - Varmvattenanslutning  
A - Avlopp

Rätt till tekniska ändringar förbehålles  
Alla anslutningar skall förses med avstängningsanordning nära enheten  
Jordfelsbrytare får inte användas på fast installerad utrustning  
Kabel av kvalitet RQQ/H05Z1Z1-F skall användas.  
Installation skall utföras av behörig yrkesman  
Läs manualen före installation och driftstart  
Denna information gäller endast utrustning marknadsförd av Maskinkonstruktioner AB



## Hällspis NT9-8G

Mareno hällspis NT9-8G har en slät kokhäll 78x70 cm och har 11 kW effekt. Brännarna är utrustade med flamvakt och regleras med gaskran. Stålhällens brännare tänds med piezotändare. Spisen har 20 mm tjock kokhäll i stål.

### Effektiv

Mareno hällspis NT9-8G har hög kapacitet och slät toppskiva vilket gör det möjligt att enkelt skjuta omkring ett flertal kastruller på hällen. Spisen har cirka 15 minuters uppvärmningstid och bör därför kompletteras med en snabbare spis. Lämplig för alla stora kök.

### Lång livslängd

Mareno 90 hällspis är tillverkad med front och sidor i rostfritt stål, med 2 mm tjock rostfri toppskiva, vilket borgar för lång livslängd. Reglagen är utförda så de skyddas från såväl vatten som stötar. Största kokkärl Ø40-50 cm. För att fullgod effekt skall erhållas på hällspisen måste kokkärlen ha plan botten. CE-godkänd för naturgas, gasol och stadsgas. Levereras med utförlig svensk manual.

### Placering och säkerhet

Enheten är avsedd att placeras på Mareno stativ/underskåp/hygienunderskåp/kylbänk, på bro-system eller konsolupphängas (HT-system). Enheten kan även placeras på annan bänk/kylbänk om Mareno monteringsram NXP90-80 används. Spisens små dimensioner gör den lättplacerad.

**Tillbehör:** Avställningskant 14 cm, spisaräcke Ø4 cm, sidoavslutning med rundade hörn, tappkran KV, överhylla. Alla Mareno 90-enheter kan levereras insvetsade i samma toppskiva (hygientopp 2 mm).

### Tekniska specifikationer

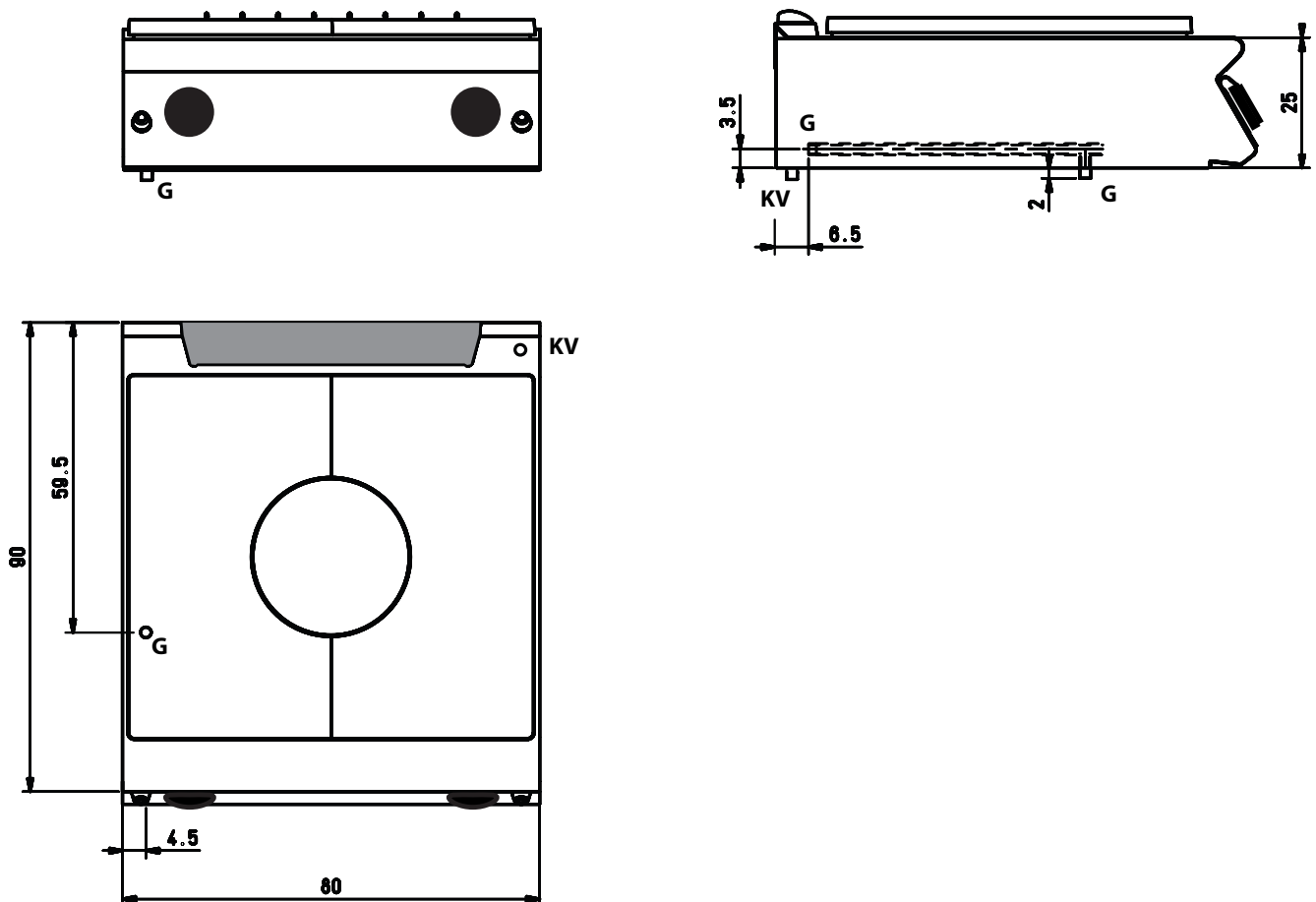
Effekt:	11 kW
Anslutning el:	
Rek. säkring:	
Rek. anslutningskabel:	
Anslutning gas:	1/2"
CE-kategori gas:	III1ab2H3B/P
Anslutning VA:	
Dimension BxDxH	800x900x250 mm
Vikt bto/nto:	96/-- kg
Art. Nr:	911.7608 / 911.7609





# Mareno 90 Spisserie

## Installationsritning



## Symbolförklaring för installationsritning

E - Elanslutning  
G - Gasanslutning  
KV - Kallvattenanslutning  
VV - Varmvattenanslutning  
A - Avlopp

Rätt till tekniska ändringar förbehålles  
Alla anslutningar skall förses med avstängningsanordning nära enheten  
Jordfelsbrytare får inte användas på fast installerad utrustning  
Kabel av kvalitet RQQ/H05Z1Z1-F skall användas.  
Installation skall utföras av behörig yrkesman  
Läs manualen före installation och driftstart  
Denna information gäller endast utrustning marknadsförd av Maskinkonstruktioner AB



## Hällspis med ugn NT9FG-8G

Mareno hällspis med ugn NTFG9-8G har en slät kokhäll 78x70 cm med 11 kW effekt samt en GN 2/1 gasugn på 8kW. Brännarna är utrustade med flamvakt och regleras med gaskran. Stålhällens och ugnens brännare tänds med piezotändare. Ugnens temperatur justeras med termostat mellan 50-300°C. Spisen har kraftiga kastrullstöd i gjutjärn och 20 mm tjock kokhäll i stål.

### Effektiv

Mareno hällspis med ugn NT9FG-8G har hög kapacitet och slät toppskiva vilket gör det möjligt att enkelt skjuta omkring ett flertal kastruller på hällen. Spisen har cirka 15 minuters uppvärmningstid och bör därför kompletteras med en snabbare spis. Ugnens dimensioner är 57x70x30 cm. Lämplig för alla större berednings- och serveringskök.

### Lång livslängd

Mareno 90 hällspis är tillverkad med front och sidor i rostfritt stål, med 2 mm tjock rostfri toppskiva, vilket borgar för lång livslängd. Reglagen är utförda så de skyddas från såväl vatten som stötar. Största kokkärl Ø40-50 cm. För att fullgod effekt skall erhållas på hällspisen måste kokkärlen ha plan botten. CE-godkänd för naturgas, gasol och stadsgas. Levereras med utförlig svensk manual.

### Placering och säkerhet

Enheten levereras som golvmödel med justerbara ben ±40 mm. Spisen kan även konsolupphängas (HT-system).

**Tillbehör:** Ugnsgaller, ugnsplåt, avställningskant 14 cm, spisräcke Ø4 cm, sidoavslutning med rundade hörn, tappkran KV, överhylla. Alla Mareno 90-enheter kan levereras insvetsade i samma toppskiva (hygientopp 2 mm).

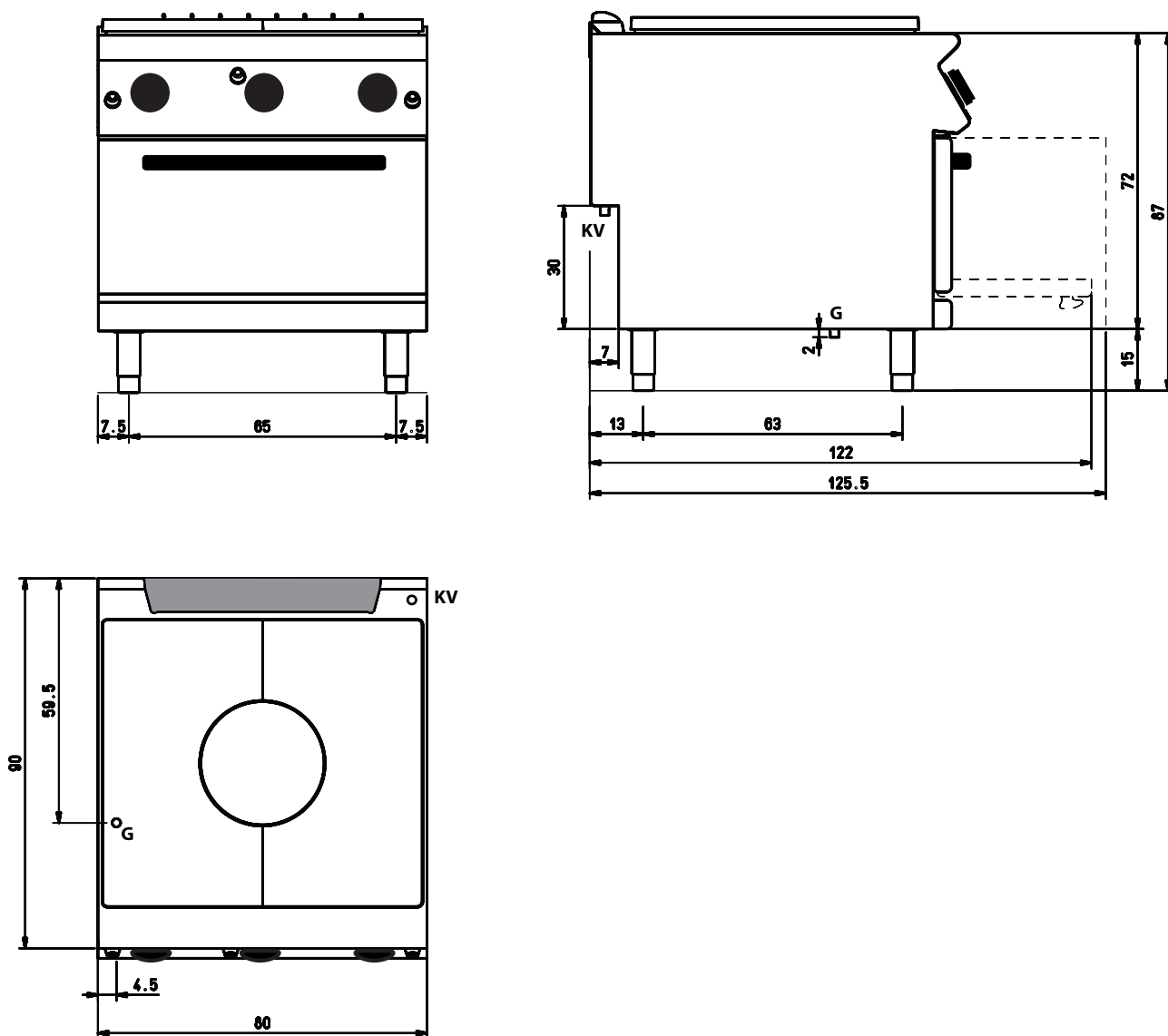
### Tekniska specifikationer

Effekt:	19 kW
Anslutning el:	
Rek. säkring:	
Rek. anslutningskabel:	
Anslutning gas:	1/2"
CE-kategori gas:	III1ab2H3B/P
Anslutning VA:	
Dimension BxDxH	800x900x900 mm
Vikt bto/nto:	160/-- kg
Art. Nr:	911.7618



# Mareno 90 Spisserie

## Installationsritning



## Symbolförklaring för installationsritning

E - Elanslutning  
G - Gasanslutning  
KV - Kallvattenanslutning  
VV - Varmvattenanslutning  
A - Avlopp

Rätt till tekniska ändringar förbehålles  
Alla anslutningar skall förses med avstängningsanordning nära enheten  
Jordfelsbrytare får inte användas på fast installerad utrustning  
Kabel av kvalitet RQQ/H05Z1Z1-F skall användas.  
Installation skall utföras av behörig yrkesman  
Läs manualen före installation och driftstart  
Denna information gäller endast utrustning marknadsförd av Maskinkonstruktioner AB



## Gasspis/Hällspis med ugn NT9FG-12G

Mareno hällspis med ugn NT9FG-12G har två öppna brännare på 6 kW respektive 10 kW och en slät kokhäll 78x70 cm med 11 kW effekt samt GN 2/1 gasugn på 8 kW. Brännarna är utrustade med flamvakt och regleras med gaskran. Stålhällens och ugnens brännare tänds med piezotändare. Ugnens temperatur justeras med termostad mellan 50-300°C. Spisen har 20 mm tjock kokhäll i stål.

### Effektiv

Mareno hällspis med ugn NT9FG-12G med ugn är en mycket flexibel kombination. De öppna brännarna ger snabba uppkok och hög effekt. Hällspisen är lämplig för sjudning av fonder och såser, och kompletterar de öppna brännarna. 10 kW brännare kokar upp 10L vatten på ca 10 min. Ugnens dimensioner är 57x70x30 cm. Spisen har även ett litet underskåp med dörr. Lämplig för alla större berednings- och serveringskök.

### Lång livslängd

Mareno 90 hällspis är tillverkad med front och sidor i rostfritt stål, med 2 mm tjock rostfri toppskiva, vilket borgar för lång livslängd. Reglagen är utförda så de skyddas från såväl vatten som stötar. Största kokkärl Ø40-50 cm. För att fullgod effekt skall erhållas på hällspisen måste kokkärlen ha plan botten. CE-godkänd för naturgas, gasol och stadsgas. Levereras med utförlig svensk manual.

### Placering och säkerhet

Enheten levereras som golvmodell med justerbara ben ±40 mm.

**Tillbehör:** Ugnsgaller, ugnsplåt, slät häll (35x35 cm), räfflad häll (35x35 cm), avställningskant 14 cm, spisräcke Ø4 cm, sidoavslutning med rundade hörn, tappkran KV, överhylla. Alla Mareno 90-enheter kan levereras insvetsade i samma toppskiva (hygientopp 2 mm).

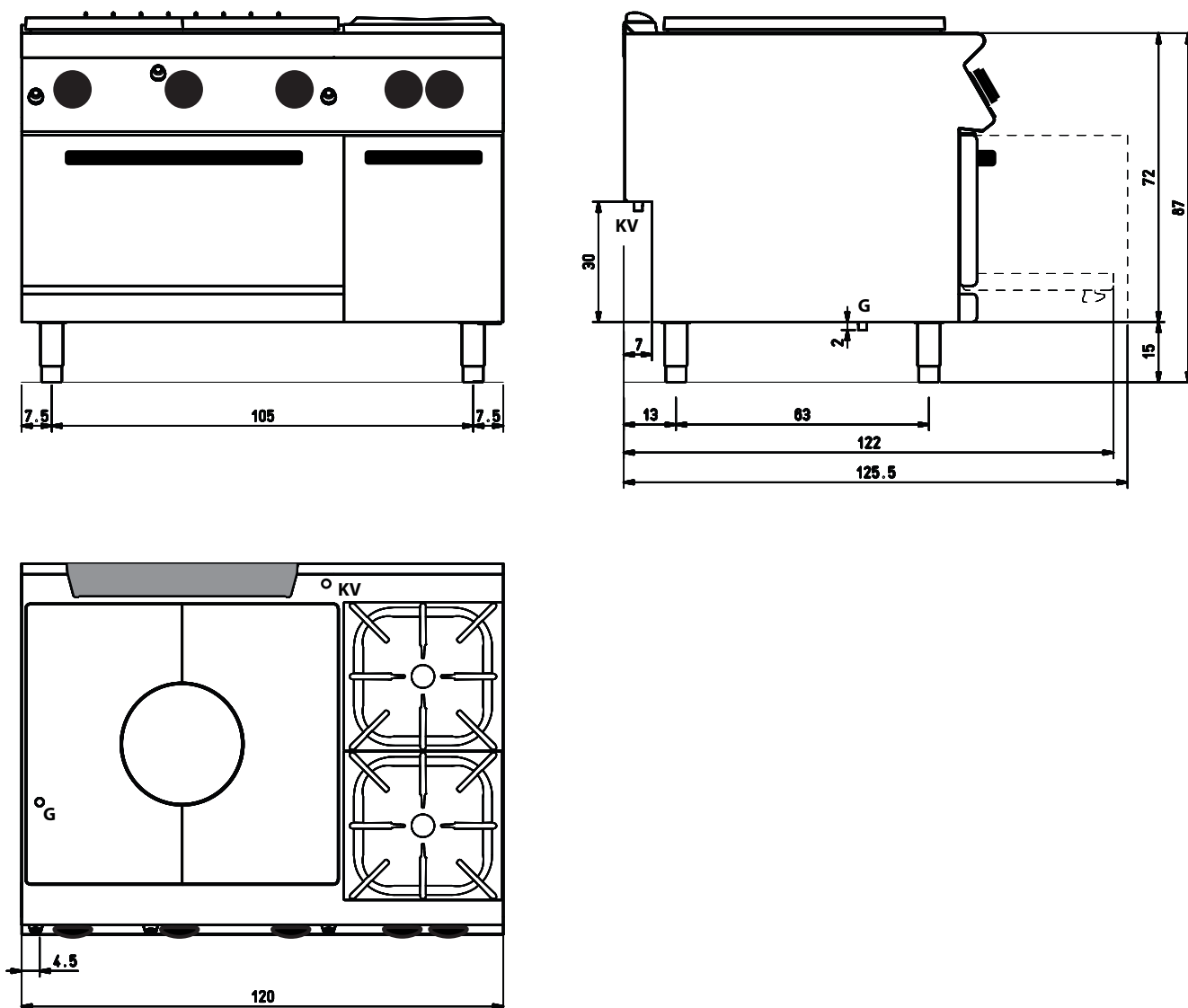
### Tekniska specifikationer

Effekt:	35 kW
Anslutning el:	
Rek. säkring:	
Rek. anslutningskabel:	
Anslutning gas:	1/2"
CE-kategori gas:	III1ab2H3B/P
Anslutning VA:	
Dimension BxDxH	1200x900x900 mm
Vikt bto/nto:	227/-- kg
Art. Nr:	911.7628



# Mareno 90 Spisserie

## Installationsritning



## Symbolförklaring för installationsritning

E - Elanslutning  
G - Gasanslutning  
KV - Kallvattenanslutning  
VV - Varmvattenanslutning  
A - Avlopp

Rätt till tekniska ändringar förbehålles  
Alla anslutningar skall förses med avstängningsanordning nära enheten  
Jordfelsbrytare får inte användas på fast installerad utrustning  
Kabel av kvalitet RQQ/H05Z1Z1-F skall användas.  
Installation skall utföras av behörig yrkesman  
Läs manualen före installation och driftstart  
Denna information gäller endast utrustning marknadsförd av Maskinkonstruktioner AB



## Wokspis NW9-6G10/14

Mareno wokspis NW9-6G10/14 har antingen en 10 kW brännare eller en 14 kW brännare. Rännaren är utrustade med flamvakt och regleras med gaskran. Spisen har kraftig wokring i gjutjärn med Ø30 cm.

### Effektiv och flexibel

Mareno wokspis är en mycket kraftfull gasspis för asiatisk matlagning. Den öppna brännaren ger snabb uppkok och har hög effekt. Spisen är utrustad med avlopp som förenklar rengöringen av enheten. Lämplig för resturanger och asiatisk take away.

### Lång livslängd

Mareno 90 wokspis är tillverkad med wokstöd/ring i gjutjärn, front och sidor i rostfritt stål, med 2 mm tjock rostfri toppskiva, vilket borgar för lång livslängd. Reglagen är utförda så de skyddas från såväl vatten som stötar. Enheten är försedd med skorsten. CE-godkänd för naturgas och gasol. Levereras med utförlig svensk manual.

### Placering och säkerhet

Enheten är en golvmödel med fast öppet underskåp exkl. dörrar.

Installation och justering skall göras av behörig gastechniker.

**Tillbehör:** Avställningskant 14 cm, spisräcke Ø4 cm, sidoavslutning med rundade hörn, tappkran KV, överhylla. Alla Mareno 90-enheter kan levereras insvetsade i samma toppskiva (hygientopp 2 mm).

### Tekniska specifikationer

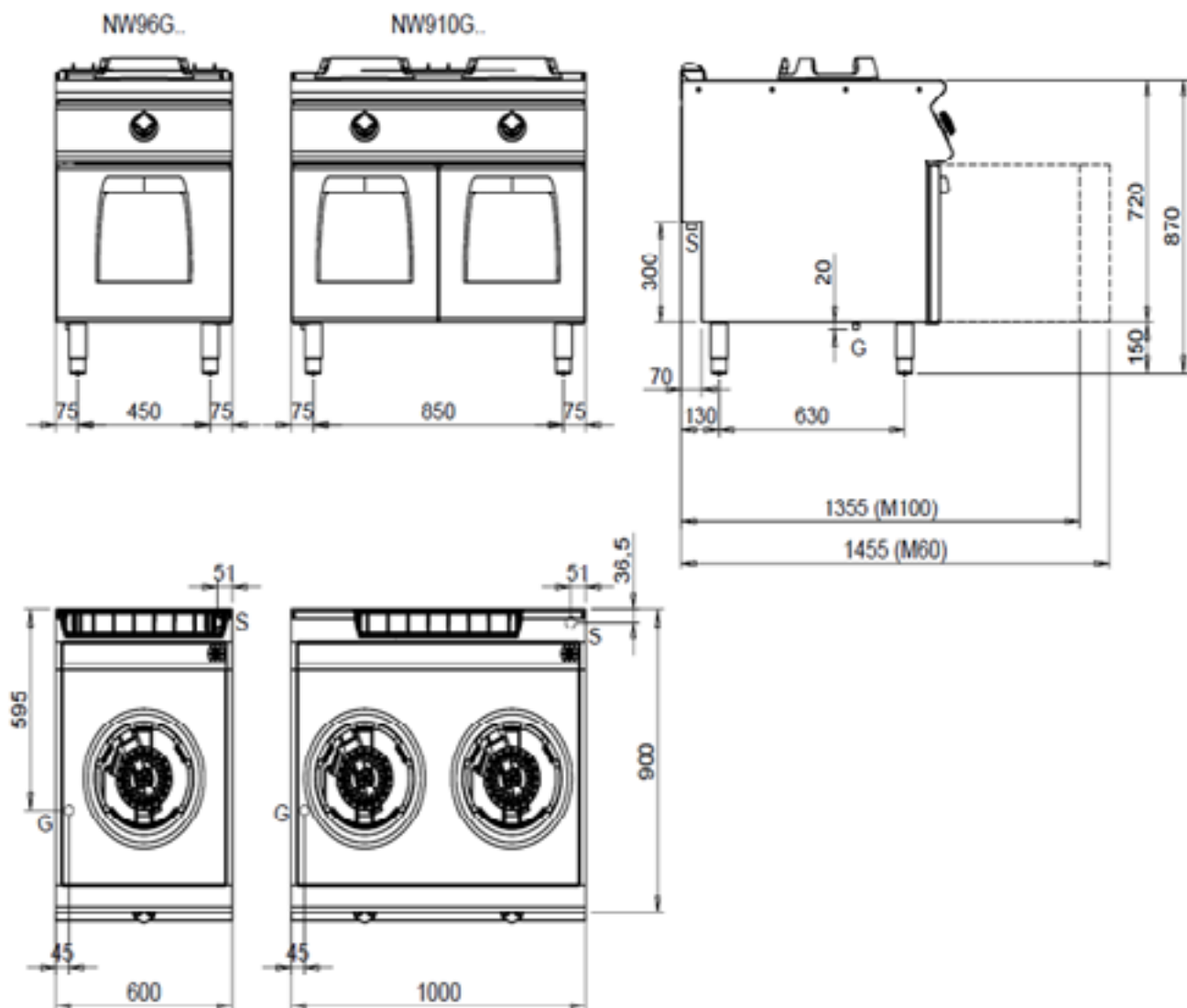
Effekt:	10/14 kW
Anslutning el:	
Rek. säkring:	
Rek. anslutningskabel:	
Anslutning gas:	1/2"
CE-kategori gas:	II2H3B/P
Anslutning VA:	
Dimension BxDxH	600 x 730 x 900 mm
Vikt bto/nto:	90 kg
Art. Nr:	911.7206/911.7207



Bilden visar NW7-6G

# Mareno 90 Spisserie

## Installationsritning



## Symbolförklaring för installationsritning

E - Elanslutning  
G - Gasanslutning  
KV - Kallvattenanslutning  
VV - Varmvattenanslutning  
S - Avlopp

Rätt till tekniska ändringar förbehålles  
Alla anslutningar skall förses med avstängningsanordning nära enheten  
Jordfelsbrytare får inte användas på fast installerad utrustning  
Kabel av kvalitet RQQ/H05Z1Z1-F skall användas.  
Installation skall utföras av behörig yrkesman  
Läs manualen före installation och driftstart  
Denna information gäller endast utrustning marknadsförd av Maskinkonstruktioner AB



## Wokspis NW9-10G20/28

Mareno wokspis NW9-10G har antingen 2 st 10 kW brännare eller 2 st 14 kW brännare. Brännarna är utrustade med flamvakt och regleras med gaskran. Spisen har kraftiga wokringar i gjutjärn Ø30 cm.

### Effektiv och flexibel

Mareno wokspis är en mycket kraftfull gasspis för asiatisk matlagning. De öppna brännarna ger snabba uppkok och har hög effekt. Spisen är utrustad med avlopp som förenklar rengöringen av enheten. Lämplig för resturanger och asiatisk take away.

### Lång livslängd

Mareno 90 wokspis är tillverkad med wokstöd/ring i gjutjärn, front och sidor i rostfritt stål, med 2 mm tjock rostfri toppskiva, vilket borgar för lång livslängd. Reglagen är utförda så de skyddas från såväl vatten som stötar. Enheten är försedd med skorsten. CE-godkänd för naturgas och gasol. Levereras med utförlig svensk manual.

### Placering och säkerhet

Enheten är en golvmödel med fast öppet underskåp exkl. dörrar.

Installation och justering skall göras av behörig gastekniker.

**Tillbehör:** Avställningskant 14 cm, spiseräcke Ø4 cm, sidoavslutning med rundade hörn, tappkran KV, överhylla. Alla Mareno 90-enheter kan levereras insvetsade i samma toppskiva (hygientopp 2 mm).

### Tekniska specifikationer

Effekt:	20/28 kW
Anslutning el:	
Rek. säkring:	
Rek. anslutningskabel:	
Anslutning gas:	1/2"
CE-kategori gas:	II2H3B/P
Anslutning VA:	
Dimension BxDxH	1000 x 730 x 900 mm
Vikt bto/nto:	120 kg
Art. Nr:	911.7210/911.7211

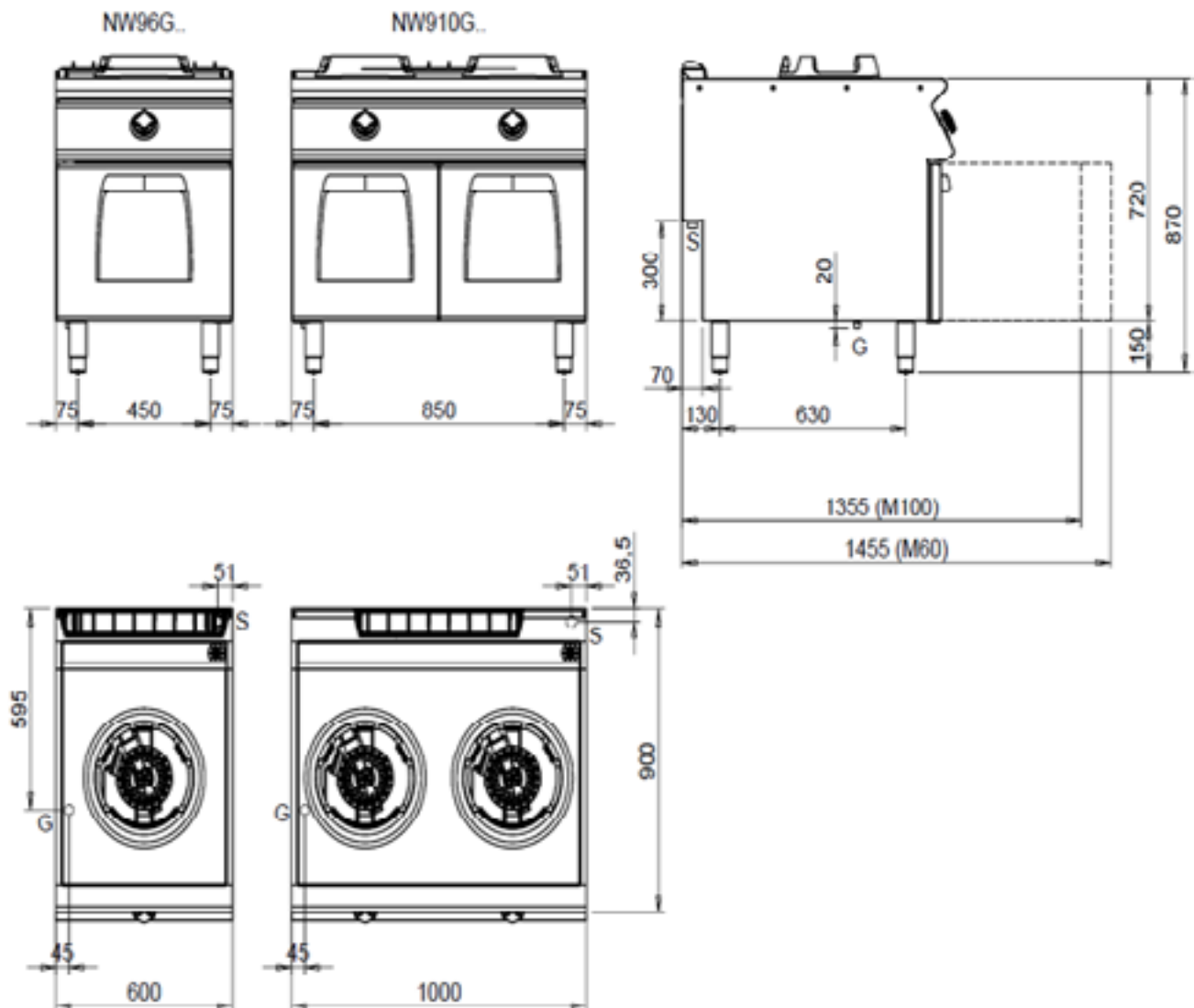


Bilden visar NW7-10G



# Mareno 90 Spisserie

## Installationsritning



## Symbolförklaring för installationsritning

E - Elanslutning  
G - Gasanslutning  
KV - Kallvattenanslutning  
VV - Varmvattenanslutning  
S- Avlopp

Rätt till tekniska ändringar förbehålles  
Alla anslutningar skall förses med avstängningsanordning nära enheten  
Jordfelsbrytare får inte användas på fast installerad utrustning  
Kabel av kvalitet RQQ/H05Z1Z1-F skall användas.  
Installation skall utföras av behörig yrkesman  
Läs manualen före installation och driftstart  
Denna information gäller endast utrustning marknadsförd av Maskinkonstruktioner AB