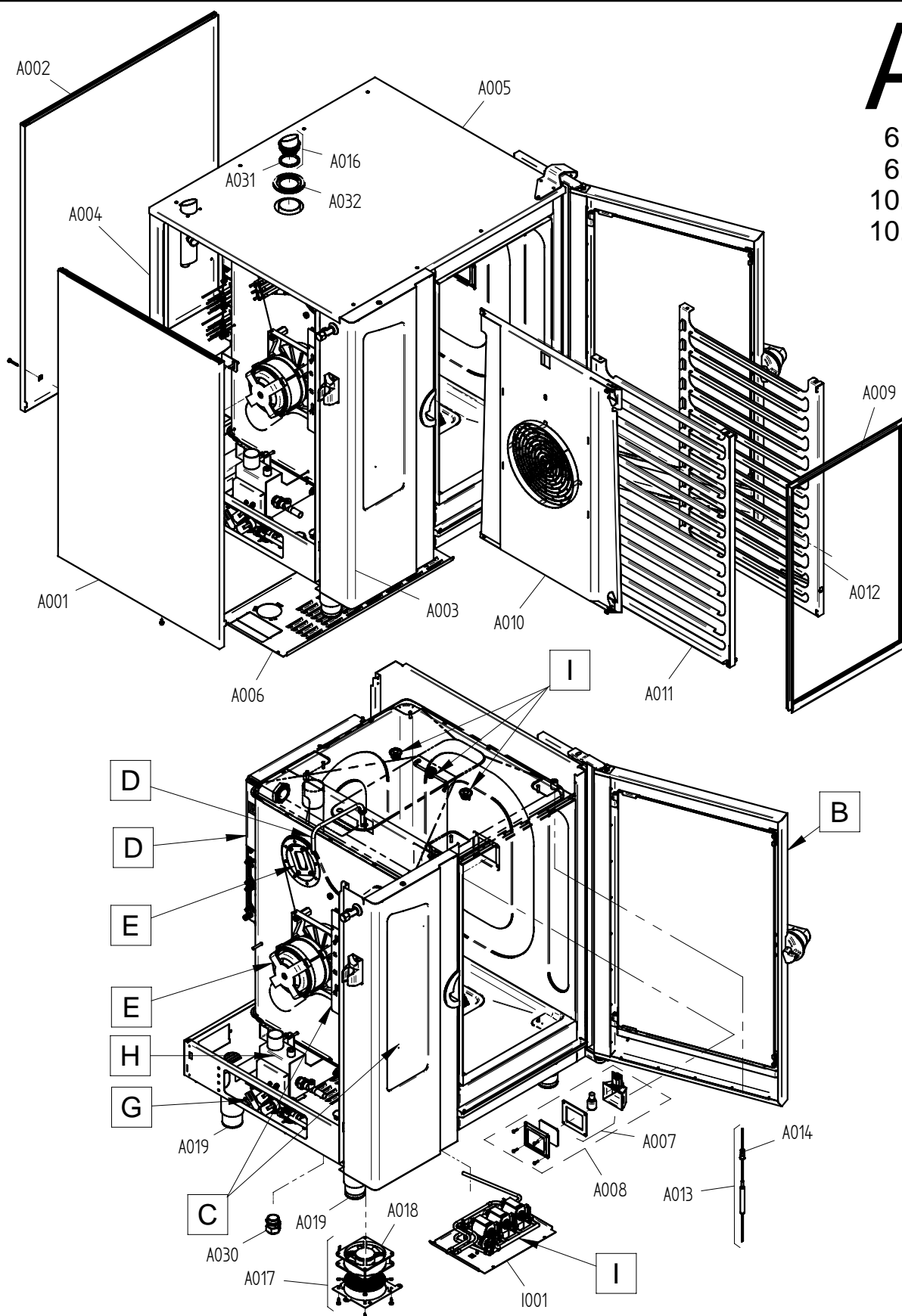


Ersatzteilzeichnung Außengehäuse Tischgeräte P3 Spare part drawing outer casing tabletop units P3

ETZ A - AG 1234 P3 1 / 1

A

6.10
6.20
10.10
10.20



Art. Nr. 9825276_00 | 14.7.2009 | Änderungen vorbehalten! Changes excepted!

gültig ab / valid from:
gültig bis / valid to:

Vorgängerversion / previous version:
Nachfolgeversion / follow-up version:

Enodis
Talstraße 35
D- 82436 Eglfing | Germany

Tel. +49(0)8847/67-0
Fax +49(0)8847/414
info@hotairsteamer.com

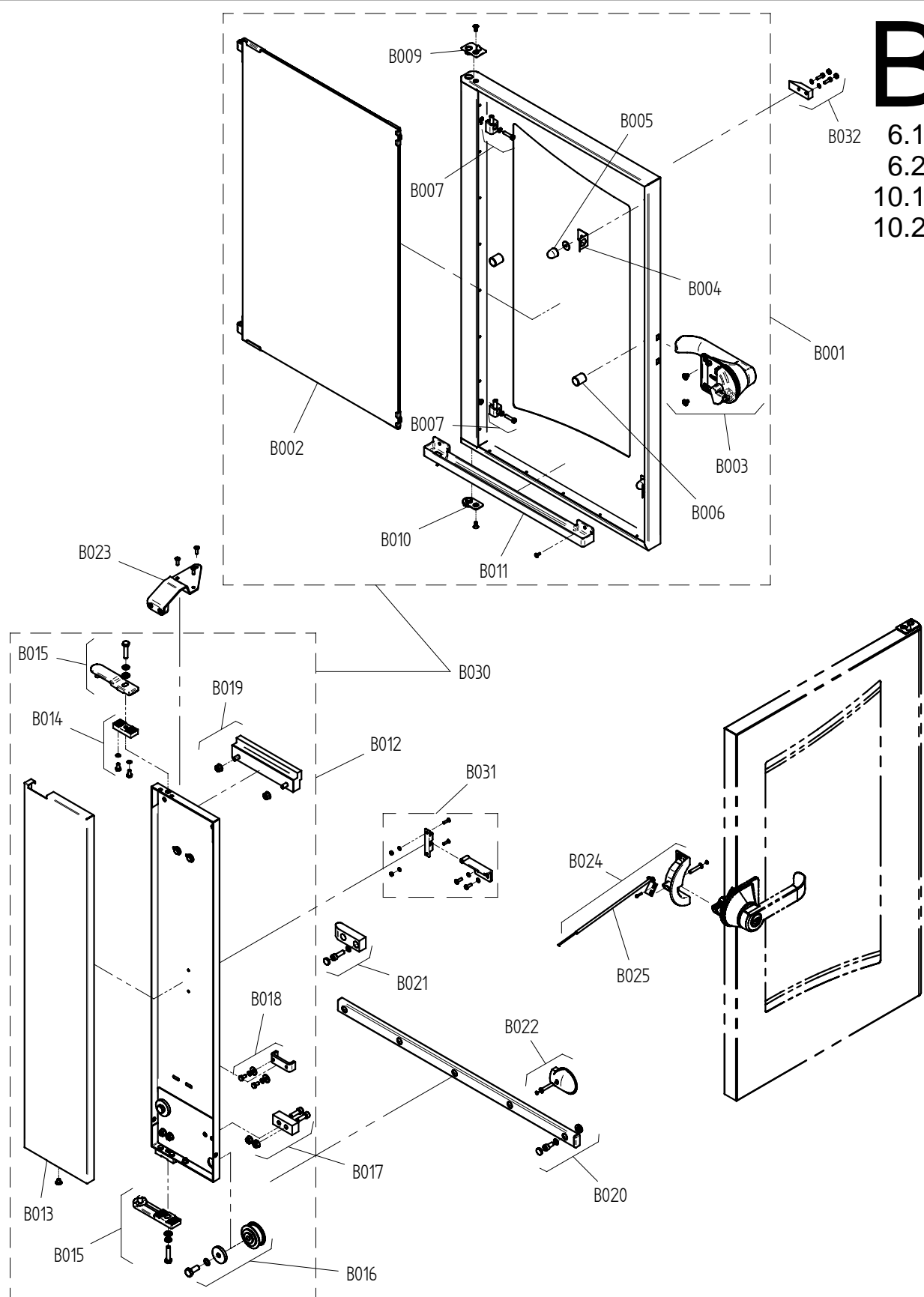
Manitowoc

Ersatzteilzeichnung Tür Tischgeräte P3 Spare part drawing door tabletop units P3

ETZ B - Tür 1234 P3 1 / 1

B

6.10
6.20
10.10
10.20



Art. Nr. 9825280_00 | 14.7.2009 | Änderungen vorbehalten! Changes excepted!

gültig ab / valid from:
gültig bis / valid to:

Vorgängerversion / previous version:
Nachfolgeversion / follow-up version:

Enodis
Talstraße 35
D- 82436 Eglfing | Germany

Tel. +49(0)8847/67-0
Fax +49(0)8847/414
info@hotairsteamer.com

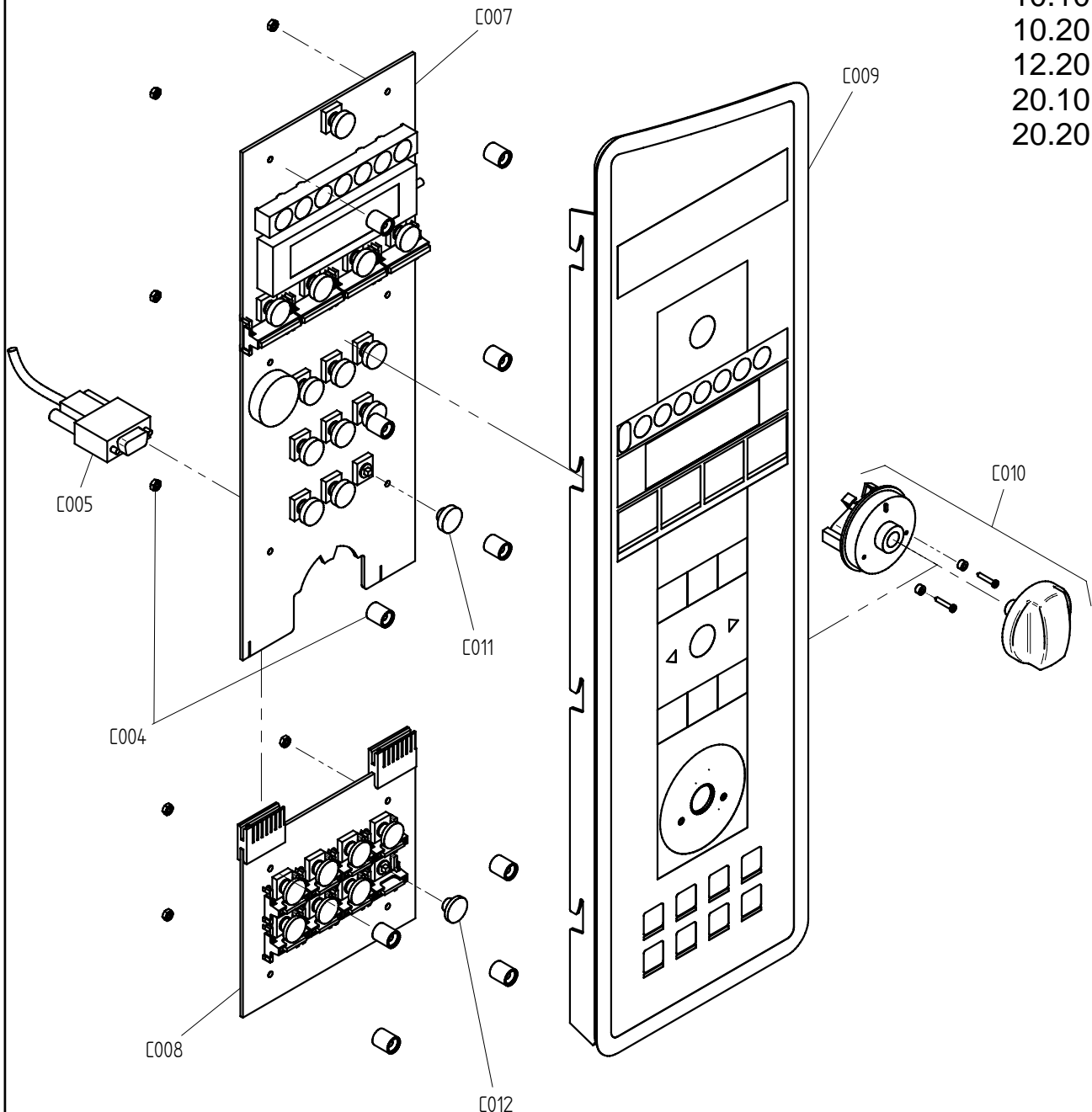


Ersatzteilzeichnung Bedienblende P3 Spare part drawing operating panel P3

ETZ C - BM P3 1 / 1

C

6.10
6.20
10.10
10.20
12.20
20.10
20.20



Art. Nr. 9825283_00 | 14.7.2009 | Änderungen vorbehalten! Changes excepted!

gültig ab / valid from:	Vorgängerversion / previous version:
gültig bis / valid to:	Nachfolgeversion / follow-up version:

Enodis
Talstraße 35
D- 82436 Eglfing | Germany

Tel. +49(0)8847/67-0
Fax +49(0)8847/414
info@hotairsteamer.com

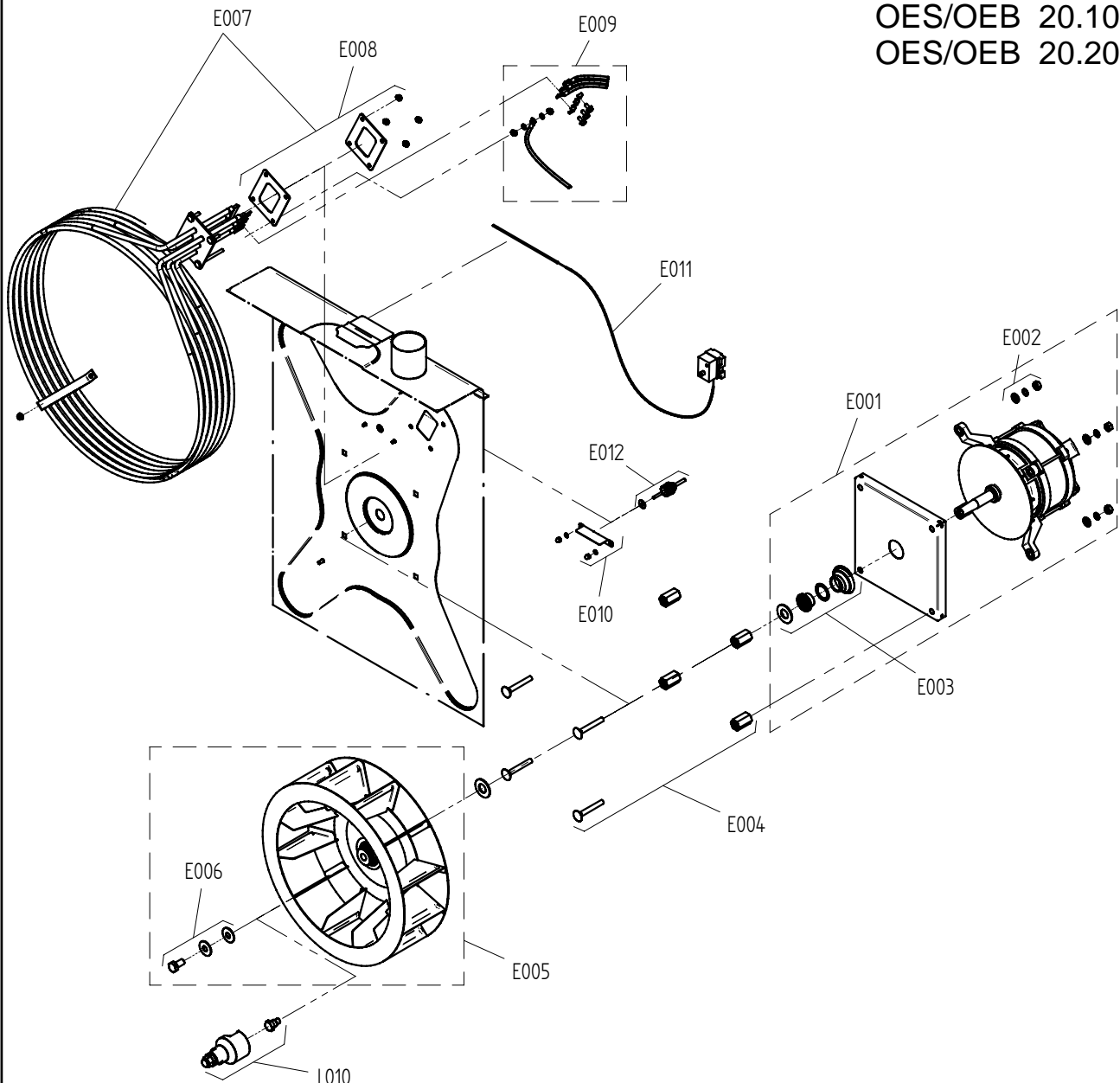


Ersatzteilzeichnung Heisslufterzeugung elektro P3 Spare part drawing electric heating system P3

ETZ E - HL-Heizung EL P3 1 / 1

E

OES/OEB 6.10
OES/OEB 6.20
OES/OEB 10.10
OES/OEB 10.20
OES/OEB 12.20
OES/OEB 20.10
OES/OEB 20.20



Art. Nr. 9825296_00 | 14.7.2009 | Änderungen vorbehalten! Changes excepted!

gültig ab / valid from:	Vorgängerversion / previous version:
gültig bis / valid to:	Nachfolgeversion / follow-up version:

Enodis
Talstraße 35
D- 82436 Eglfing | Germany

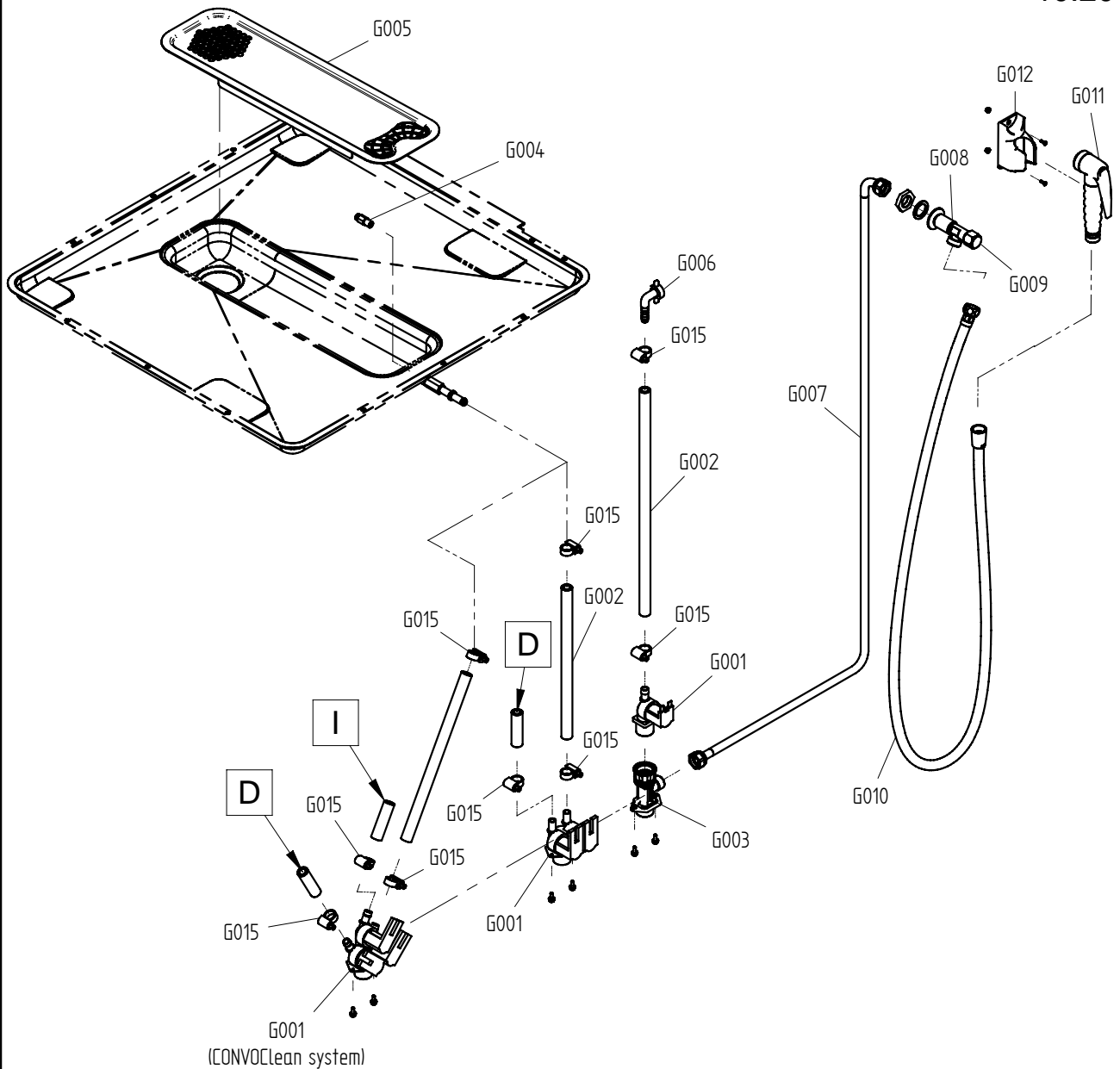
Tel. +49(0)8847/67-0
Fax +49(0)8847/414
info@hotairsteamer.com



Ersatzteilzeichnung Wasserversorgung Tischgeräte P3 Spare part drawing water supply tabletop units P3

ETZ G - WV P3 1 / 1

G
6.10
6.20
10.10
10.20



Art. Nr. 9825301_00 | 14.7.2009 | Änderungen vorbehalten! Changes excepted!

gültig ab / valid from:
gültig bis / valid to:

Vorgängerversion / previous version:
Nachfolgeversion / follow-up version:

Enodis
Talstraße 35
D- 82436 Eglfing | Germany

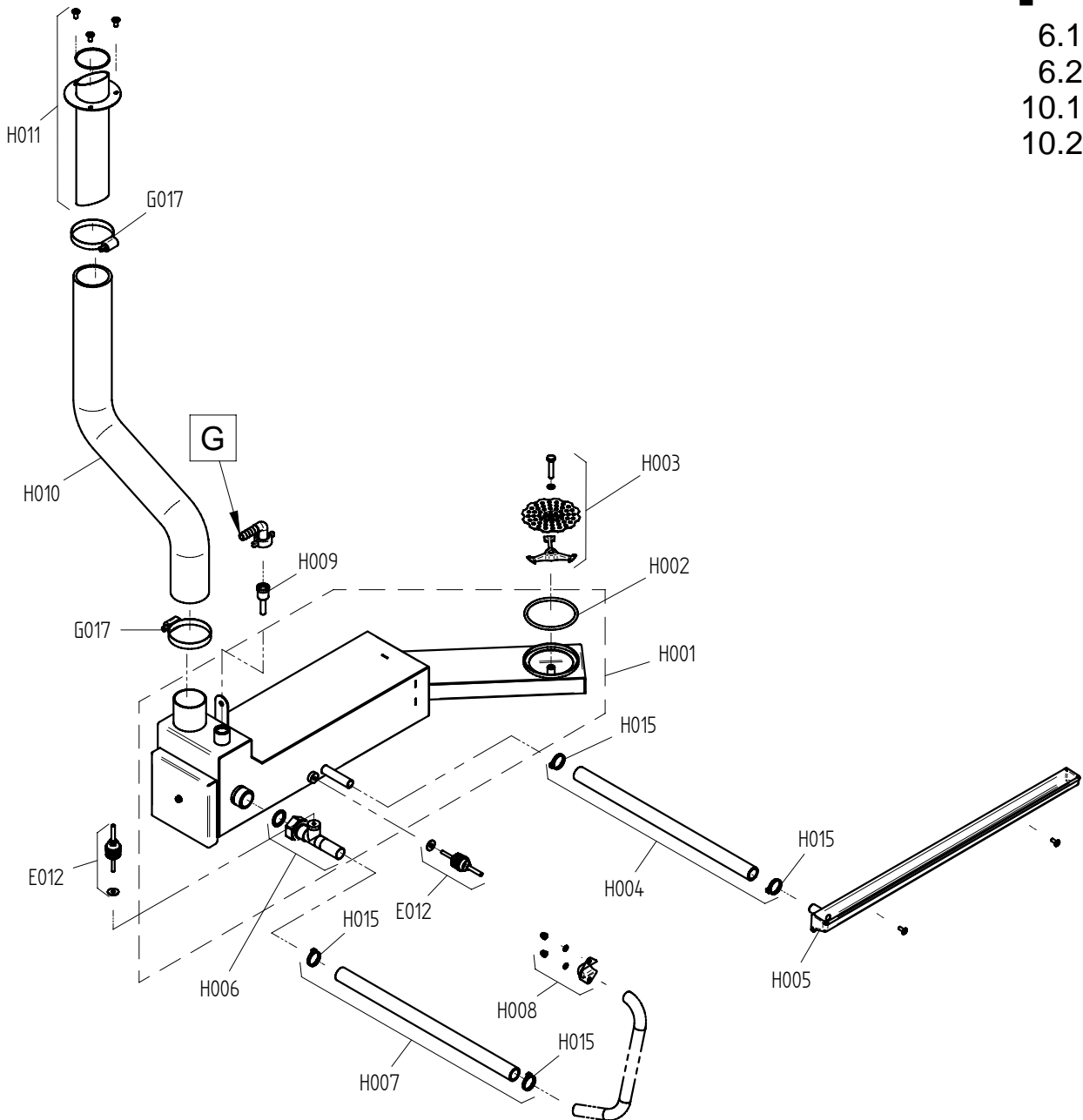
Tel. +49(0)8847/67-0
Fax +49(0)8847/414
info@hotairsteamer.com

Manitowoc

Ersatzteilzeichnung Abwasserentsorgung Tischgeräte P3 Spare part drawing sewage disposal tabletop units P3

ETZ H - Abwasser 1234 P3 1 / 1

H
6.10
6.20
10.10
10.20



Art. Nr. 9825307_00 | 14.7.2009 | Änderungen vorbehalten! Changes excepted!

gültig ab / valid from:	Vorgängerversion / previous version:
gültig bis / valid to:	Nachfolgeversion / follow-up version:

Enodis
Talstraße 35
D- 82436 Eglfing | Germany

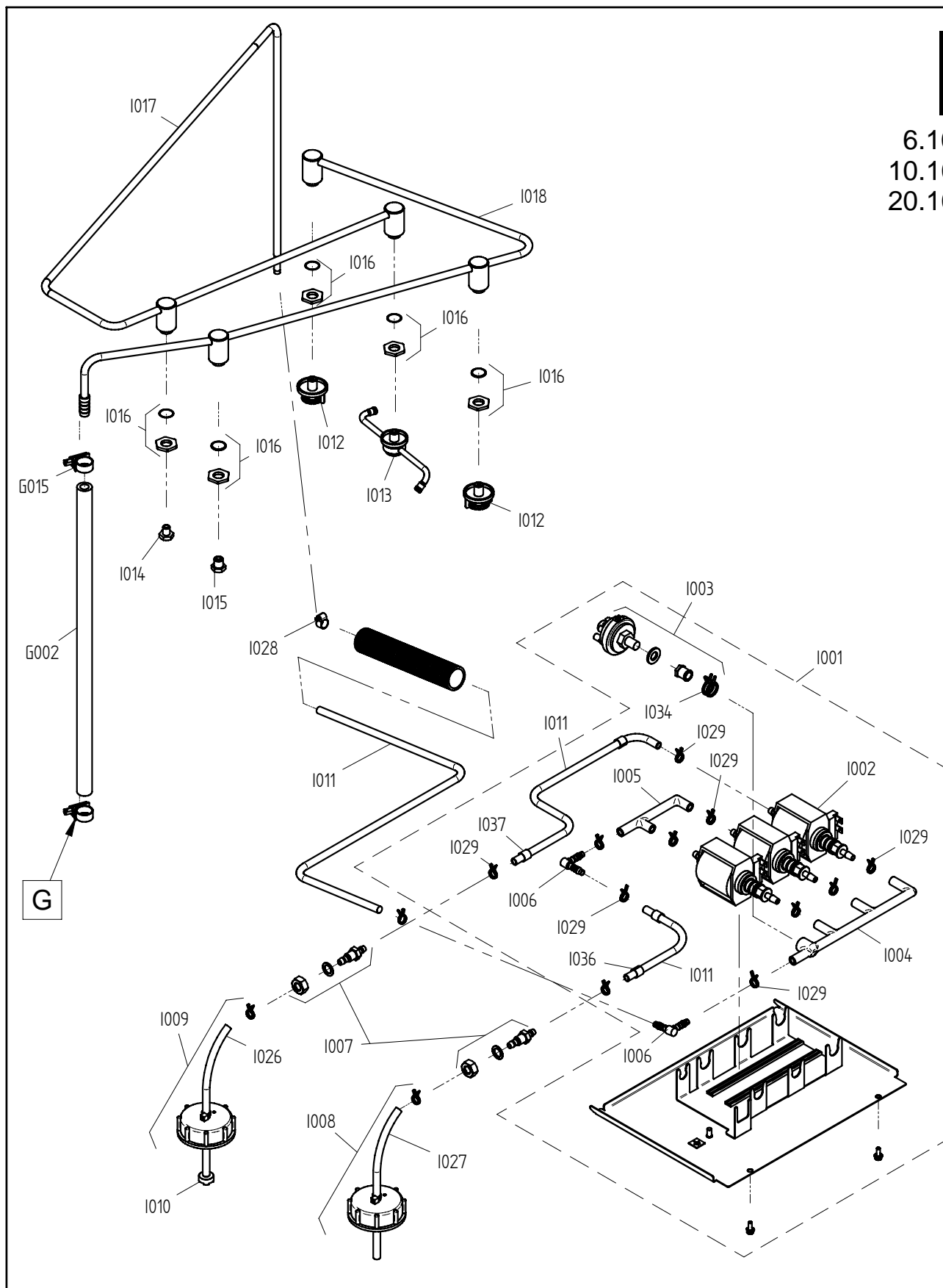
Tel. +49(0)8847/67-0
Fax +49(0)8847/414
info@hotairsteamer.com



Ersatzteilzeichnung CONVOClean system P3 Spare part drawing CONVOClean system P3

ETZ I - CC 136 P3 1 / 1

6.10
10.10
20.10



gültig ab / valid from:
gültig bis / valid to:

Vorgängerversion / previous version:
Nachfolgeversion / follow-up version:

Enodis
Talstraße 35
D- 82436 Eglfing | Germany

Tel. +49(0)8847/67-0
Fax +49(0)8847/414
info@hotairsteamer.com

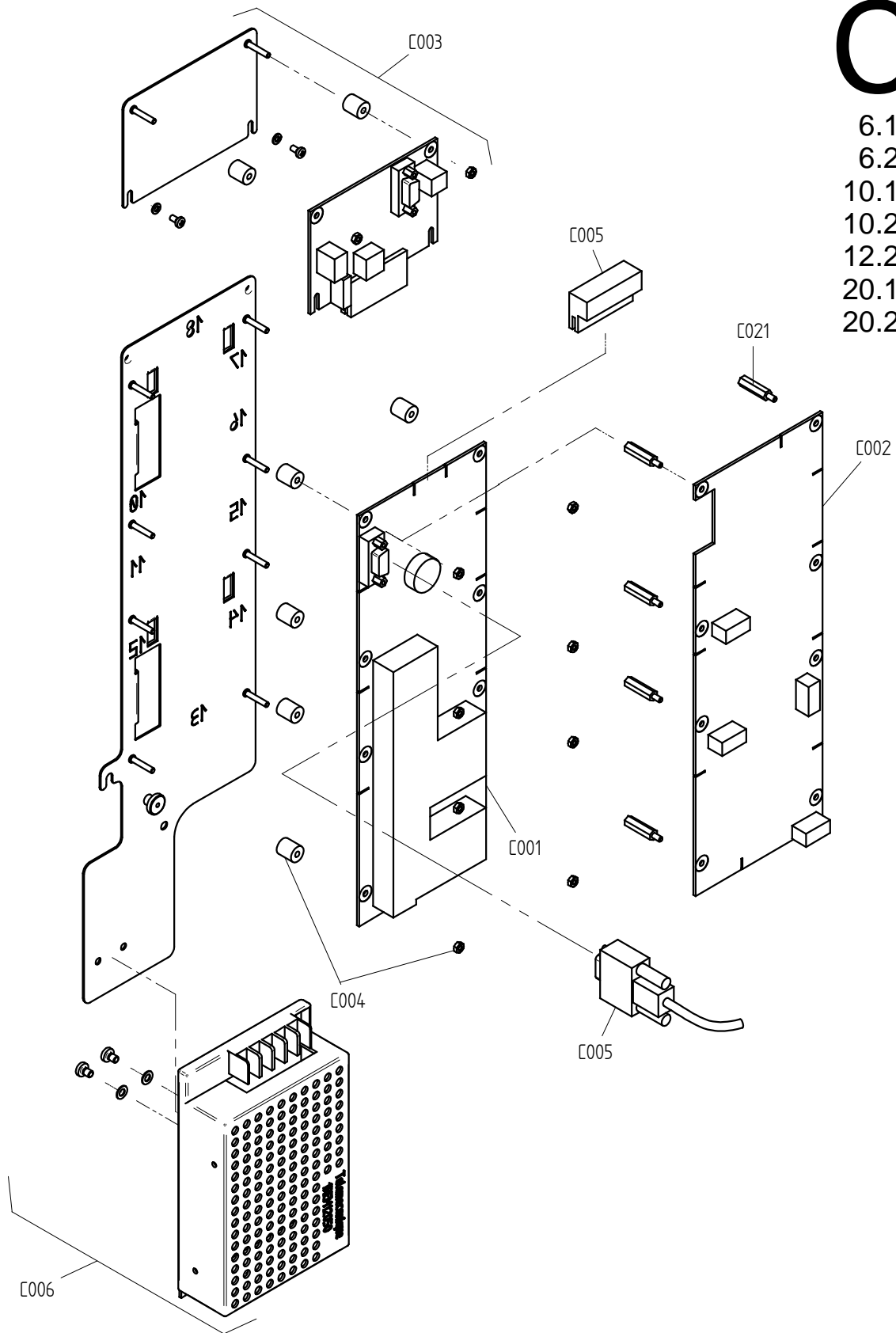


Art. Nr. 9825311_00 | 14.7.2009 | Änderungen vorbehalten! Changes excepted!

Ersatzteilzeichnung Steuerung P3 Spare part drawing control boards P3

ETZ C - SM GM NT kpl P3 1 / 1

C
6.10
6.20
10.10
10.20
12.20
20.10
20.20



Art. Nr. 9825326_00 | 09.03.2010 | Änderungen vorbehalten! Changes excepted!

gültig ab / valid from: 12.02.2010

Vorgängerversion / previous version: 9825282

gültig bis / valid to:

Nachfolgeversion / follow-up version:

Enodis
Talstraße 35
D- 82436 Eglfing | Germany

Tel. +49(0)8847/67-0
Fax +49(0)8847/414
info@hotairsteamer.com

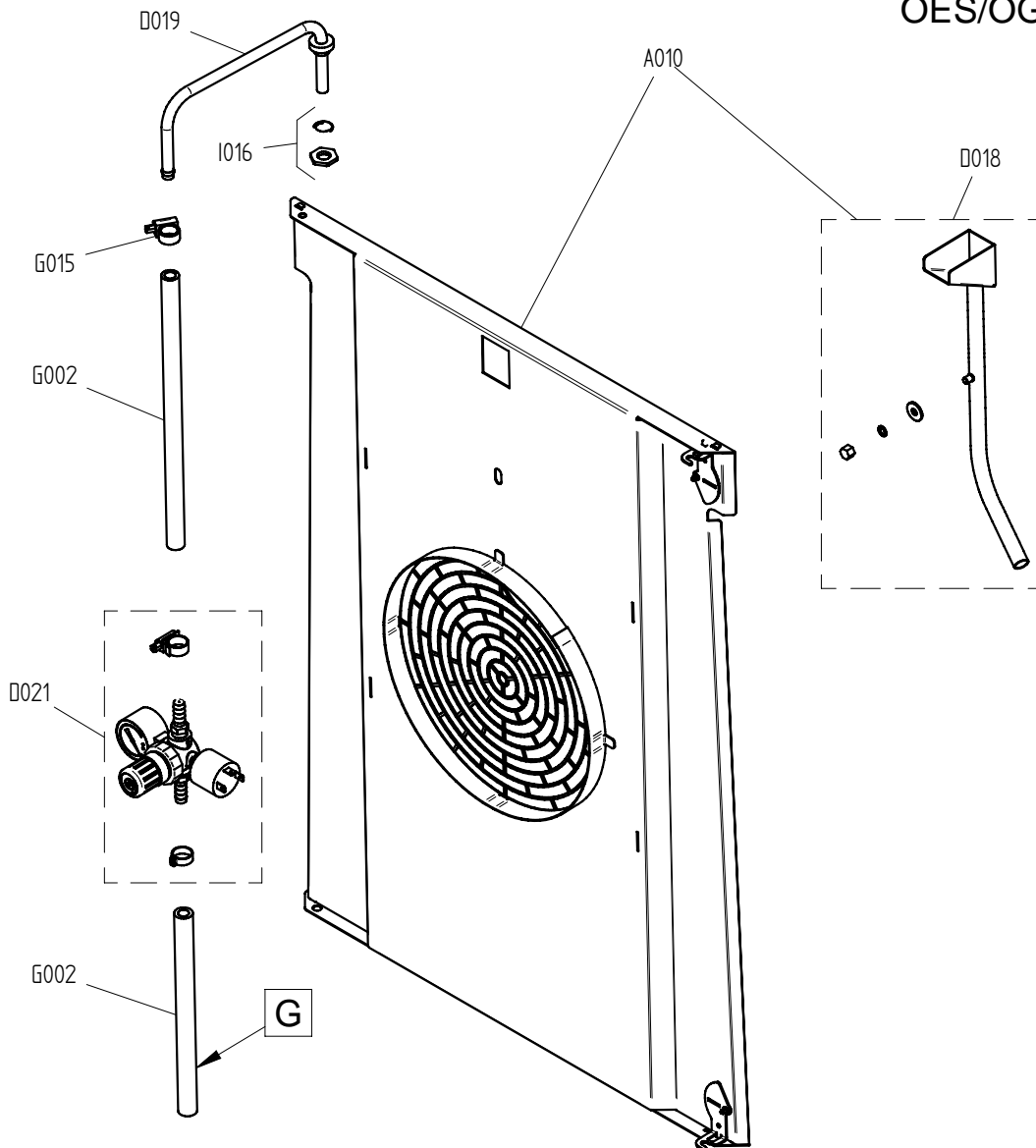


Ersatzteilzeichnung Einspritzung einfach P3 Spare part drawing single injection P3

ETZ D - IN einfach P3 1 / 1

D

OES/OGS 6.10
OES/OGS 6.20
OES/OGS 10.10
OES/OGS 10.20
OES/OGS 12.20



Art. Nr. 9826500_01 | 3.2.2010 | Änderungen vorbehalten! Changes excepted!

gültig ab / valid from: 03.09.2009
gültig bis / valid to:

Vorgängerversion / previous version: 9825292
Nachfolgeversion / follow-up version:

Enodis
Talstraße 35
D- 82436 Eglfing | Germany

Tel. +49(0)8847/67-0
Fax +49(0)8847/414
info@hotairsteamer.com

Manitowoc

A001	- 2117413	- Left side panel 10.10 P3
A002	- 2117433	- Rear panel OES/OEB/OGS 10.10
A003	- 2115443	- Front section 10.10 P3
A004	- 2114634	- Rear left corner section 10.10/10.20 P3
A005	- 2118227	- Cover OES/OEB 6.10/10.10
A006	- 2119228	- Condenser cover P3
A007	- 2618779	- 230V 25W light bulb set with seal
A008	- 2618780	- Oven-compartment light set including reflector
A009	- 7011002	- Door hygienic plug-in gasket 10.10 P3
A010	- 2223650	- Suction panel OES/OGS 10.10
A011	- 2217004	- Left shelf rack 10.10 for CONVOClean system P3
A012	- 2217067	- Right shelf rack 10.10 for CONVOClean system P3
A013	- 5013001	- Multipoint core temperature sensor with screw connection P3
A014	- 6015026	- Seal for core temperature sensor P3
A016	- 2608962	- Low pressure cutout P3
A017	- 2216090	- Secondary fan P3 with fixing accessories
A018	- 5018040	- Secondary fan P3
A019	- 6004044	- Appliance foot for P3 table-top appliances, adjustable height
A029	- 7003066	- Gasket 9x3mm
A030	- 5006063K	- Cable gland M32
A031	- 6005068	- 44x5 mm seal for low pressure cutout P3
A032	- 6005427	- Grommet, diameter 83 (DG 60)
B001	- 2520410	- Door assembly 10.10 P3
B002	- 2518481	- Interior door 10.10 P3 with fixing accessories
B003	- 2525040	- Door handle P3 Hygienic antibacterial w.fixing accessories
B004	- 6015248	- Catch for interior door of table-top appliances P3
B005	- 2014005	- Silicon door clip P3
B006	- 6015200	- Door spacer P3
B007	- 2517292	- Set of top and bottom interior-door hinges P3 with fixing accessories
B009	- 2014007	- Hinge plate for top of door P3
B010	- 2014003	- Hinge plate for bottom of door P3
B011	- 2616469	- Door drip tray 6.10/10.10 P3
B012	- 2618219	- Slide panel assembly for disappearing door 10.10 P3
B013	- 2123272	- Slide panel cover for disappearing door 10.10/10.20 P3
B014	- 2619152	- Catch block on slide panel for disappearing door P3 with fixing accessories
B015	- 2523667	- Top and bottom hinge arm P3 with fixing accessories
B016	- 2619141	- Guide roller for disappearing door P3 with fixing accessories
B017	- 2619156	- Retaining block for disappearing door P3 with fixing accessories
B018	- 2619153	- Door stop for disappearing door P3 with fixing accessories
B019	- 2619154	- Support bar for disappearing door P3 with fixing accessories
B020	- 2619138	- Guide rail for disappearing door 6.10/10.10 P3 with fixing accessories
B021	- 2619155	- Guide strip for disappearing door P3 with fixing accessories
B022	- 2117280	- Buffer for disappearing door P3 with fixing accessories
B023	- 2614740	- Guide fixing bracket for door on table-top appliances P3
B024	- 2216070	- Door catch block P3 with fixing accessories
B025	- 2518798	- Door contact switch OES mini
B030	- 2619144	- slide panel 10.10 P3 including guide rail and fixing accessories
B033	- 6002056	- Plastic plug for door latch
C001	- 5019406	- 5010 controller for SM control module P3
C004	- 2618785	- Fixing accessories for controller P2 P3 OES mini
C005	- 5009304	- Connecting cable between control module and operating module P2 P3
C006	- 2619973	- Retrofit kit for supply module (P2, P3, OES mini)
C007	- 5019300	- 5010 controller for BM operating module P3
C008	- 5019304	- 5010 controller for PG Press&Go module P3
C009	- 2117302	- Press&Go CONVOTHERM front panel OES/OGS
C010	- 5009320	- Adjusting switch assembly for operating module P2 P3 OES mini
D018	- 2224792	- Injector J-distributor OES/OGS 10.10 with fixing accessories
D019	- 2016305	- Injection pipe OES/OGS 6.10/10.10/20.10
D021	- 2226366	- pr.regulator w. nozzle 0.6mm, pr.switch and pr.gage OES/OGS 6.20/10.10/10.20
E001	- 2617286	- Motor 6.10/6.20/10.10/20.10 P3 all voltages
E002	- 2617294	- Set of fixing parts for motor and fan P3
E003	- 2617295	- Set of seals for motor shaft P3
E004	- 2625109	- Set of motor pins P3
E005	- 2619958	- Fan wheel, diameter 350 mm P3
E006	- 2617293	- Set of fan fixing parts P3
E007	- 2619181	- Tubular heater18.9kW230Vstarconnection,diameter480mmP3, +fixing accessories
E008	- 2623226	- Gaskettubul.heat.6.10/10.10/20.10/OES10.10mini/6.062in1/6.102in1+fixAccess.
E009	- 2623218	- Set of power leads for tubular heater P3 (star connection)
E010	- 2217278	- Shielding plate for oven sensor OGS 6.10/ OES/OGS 10.10/20.10
E011	- 5001041	- Oven thermal cutout (340°C)
E012	- 5016014K	- Thermocouple sensor P3 / OES mini
G001	- 5001059	- Single solenoid valve, straight 220/240V
G001	- 5011000	- Triple solenoid valve, straight 220/240V
G002	- 7002033	- Hot water pipe 3/8"

G003 - 5011003 - Water supply T-connector 2x3/4" 1x1/2" P3
 G004 - 2013002 - Dehumidifier nozzle P3
 G005 - 2216796 - Demoisturising tray cover P3
 G006 - 6015215 - Right-angle pipe connector 3/8" with washer
 G007 - 2016112 - Pipeline for hand-shower connection 10.10/10.20 P3
 G008 - 6014003 - Angle valve for hand shower 1/2" P3
 G009 - 6014006 - Rotary cap for angle valve 1/2" P3
 G010 - 7012071 - Hand-shower hose 10.10/10.20 P3
 G011 - 6011010 - Hand-shower hose, table-top appliances P3
 G012 - 6011012 - Hand-shower holder, table-top appliances P3
 G015 - 6006086 - Hose clip 12-22mm
 G017 - 6006089 - Hose clip 40-60mm
 H001 - 2012115K - Condenser for table-top appliances P3 with fixing accessories
 H002 - 6015000 - Condenser seal P3
 H003 - 2425112 - Fixing parts for condenser P3
 H004 - 7012300K - Drain pipe for appliance drip tray 6.10/10.10 P3
 H005 - 2018006 - Appliance drip tray with 12mm drain 6.10/10.10 P3
 H006 - 2016007K - Bypass measuring pipe P3 with fixing accessories
 H007 - 2016000K - Bypass pipe 6.10/10.10 P3 with fixing accessories
 H008 - 2217281 - Bypass cover P3 with fixing accessories
 H009 - 2012103 - Condenser quenching nozzle P3
 H010 - 7012002 - Air outlet tube 10.10 P3
 H011 - 2124581K - Air-outlet pipe end20.10/20.20/OES/OGS6.10/6.20/10.10/10.20 +fix.access.
 H015 - 4007087 - Heat-resistant cable tie, 140x3.6mm
 I001 - 2114508 - Floor cover panel for appliances without CONVOClean system P3
 I001 - 2619861 - Cleaner pump unit 230V table-top appliances P3
 I002 - 5018028 - Cleaner pump CONVOClean system P3 / OES mini
 I003 - 2619860 - Pressure switch CONVOClean system 6.10/6.20/10.10/10.20/OES mini
 I004 - 6014000 - 3-way pipe connector CONVOClean system P3
 I005 - 6014001 - 2-way pipe connector CONVOClean system cleaner P3
 I006 - 6005414 - Right-angle pipe connector 6mm
 I007 - 2619150 - Partition screw connection CONVOClean system P3 / OES mini, 2 off
 I008 - 2617594 - Suction pipe, ConvoClean with suction lance P3
 I009 - 2617598 - Suction pipe ,ConvoCare with suction lance P3
 I010 - 3007061 - Dirt filter for CONVOCare P3 / OES mini
 I011 - 7012302 - EPDM pipe 6x2mm
 I012 - 2611010 - Sprinkler nozzle, CONVOClean system P3 / OES mini
 I013 - 2611184 - Armature nozzle, CONVOClean system P3
 I014 - 2623282 - Set of cleaning nozzles, CONVOClean system P3 / OES mini
 I015 - 6005413 - Water nozzle, CONVOClean system P3
 I016 - 2625117 - Screw connection for pipes on cover (sealing washer and nut)
 I017 - 2016018 - Cleaner pipe, CONVOClean system 6.10/10.10 P3
 I018 - 2016020 - Water pipe, CONVOClean system 6.10/10.10/20.10 P3
 I028 - 6006122 - Hose clip 7-11mm
 I029 - 8009058 - Wire clip 10mm
 I032 - 6019100 - Adhesive label, cleaner connection P3
 I034 - 8019010 - Wire clip 16 mm
 I036 - 6019109 - CONVOClean adhesive label
 I037 - 6019111 - CONVOCare adhesive label
 K002 - 5018027K - Fan safety grill 120 mm, with fixing accessories
 L004 - 7004008 - Loctite type 243e threadlocker
 L006 - 7004020 - Silicon adhesive E 43
 L008 - 7014003 - Loctite 8001 lubricant spray can
 L009 - 7014004 - Aluminum insulating adhesive tape P3
 L010 - 7015200 - Fan removal tool P3 with accessories
 L011 - 7004018 - OKS 1120 lubricant

Pos.	ArtNo.	Bezeichnung	Ersatzteilliste fuer Artikelnummer ES3010D3000A00. Druckdatum: 17.03.2010
	A001 - 2117413 -	Seitenwand links 10.10 P3	
	A002 - 2117433 -	Rückwand OES/OEB/OGS 10.10	
	A003 - 2115443 -	Frontteil 10.10 P3	
	A004 - 2114634 -	Eckteil hinten links 10.10/10.20 P3	
	A005 - 2118227 -	Decke OES/OEB 6.10/10.10	
	A006 - 2119228 -	Abdeckung Kondensator P3	
	A007 - 2618779 -	Set Glühlampe 230V 25W mit Dichtung	
	A008 - 2618780 -	Set Garraumleuchte komplett mit Reflektor	
	A009 - 7011002 -	Hygienesteckdichtung Tür 10.10 P3	
	A010 - 2223650 -	Ansaugblech OES/OGS 10.10	
	A011 - 2217004 -	Einhängegestell 10.10 links für CONVOClean system P3	
	A012 - 2217067 -	Einhängegestell 10.10 rechts für CONVOClean system P3	
	A013 - 5013001 -	Mehrpunkt-Kerntemperaturfühler mit Verschraubung P3	
	A014 - 6015026 -	Dichtung für Kerntemperaturfühler P3	
	A016 - 2608962 -	Unterdrucksicherung P3	
	A017 - 2216090 -	Zusatzlüfter P3 mit Montagematerial	
	A018 - 5018040 -	Zusatzlüfter P3	
	A019 - 6004044 -	Gerätefuß für P3 Tischgeräte, höhenverstellbar	
	A029 - 7003066 -	Dichtungsband 9x3mm	
	A030 - 5006063K -	Kabelverschraubung M32	
	A031 - 6005068 -	Dichtung 44x5 mm für Unterdrucksicherung P3	
	A032 - 6005427 -	Membrantülle Durchm. 83 (DG 60)	
	B001 - 2520410 -	Tür 10.10 kompl. P3	
	B002 - 2518481 -	Innentür 10.10 P3 mit Montagematerial	
	B003 - 2525040 -	Türgriff P3 Hygienisch Antibakteriell m.Montageteile	
	B004 - 6015248 -	Verschlussklammer Innentür Tischgeräte P3	
	B005 - 2014005 -	Silikonfeder Tür P3	
	B006 - 6015200 -	Abstandhalter Tür P3	
	B007 - 2517292 -	Set Innentürscharnier oben und unten P3 mit Montagematerial	
	B009 - 2014007 -	Scharnierplatte für Türoberseite P3	
	B010 - 2014003 -	Scharnier-Rastplatte für Türunterseite P3	
	B011 - 2616469 -	Türtropfwanne 6.10/10.10 P3	
	B012 - 2618219 -	Schlittenplatte Verschwindetür 10.10 kompl. P3	
	B013 - 2123272 -	Verkleidung Schlittenplatte Verschwindetür 10.10/10.20 P3	
	B014 - 2619152 -	Rasterklotz Schlittenplatte Verschwindetür P3 mit Montagematerial	
	B015 - 2523667 -	Scharnierarm oben und unten P3 mit Montagematerial	
	B016 - 2619141 -	Führungsrolle Verschwindetür P3 mit Montagematerial	
	B017 - 2619156 -	Sicherungsklotz Verschwindetür P3 mit Montagematerial	
	B018 - 2619153 -	Türanschlag Verschwindetür P3 mit Montagematerial	
	B019 - 2619154 -	Stützleiste Verschwindetür P3 mit Montagematerial	
	B020 - 2619138 -	Führungsschiene Verschwindetür 6.10/10.10 P3 mit Montagematerial	
	B021 - 2619155 -	Führungsleiste Verschwindetür P3 mit Montagematerial	
	B022 - 2117280 -	Anschlagpuffer Verschwindetür P3 mit Montagematerial	
	B023 - 2614740 -	Führungsbügel Tür Tischgeräte P3	
	B024 - 2216070 -	Türkloben P3 mit Montagematerial	
	B025 - 2518798 -	Türkontaktschalter OES mini	
	B030 - 2619144 -	Schlittenplatte 10.10 P3 mit Führungsschiene und Montagematerial	
	B033 - 6002056 -	Abdeckkappe für Drehhebelverschluß	
	C001 - 5019406 -	Steuerung 5010 Steuermodul SM P3	
	C004 - 2618785 -	Montagezubehör für Steuerung P2 P3 OES mini	
	C005 - 5009304 -	Verbindungskabel Steuermodul - Bedienmodul P2 P3	
	C006 - 2619973 -	Nachrüstset Versorgungsmodul (P2, P3, OES mini)	
	C007 - 5019300 -	Steuerung 5010 Bedienmodul BM P3	
	C008 - 5019304 -	Steuerung 5010 Press&Go-Modul PG P3	
	C009 - 2117302 -	Frontblende OES/OGS Press&Go CONVOTHERM	
	C010 - 5009320 -	Einstellwippe Bedienmodul komplett P2 P3 OES mini	
	D018 - 2224792 -	J-Einspritzverteiler OES/OGS 10.10 mit Montagematerial	
	D019 - 2016305 -	Einspritzrohr OES/OGS 6.10/10.10/20.10	
	D021 - 2226366 -	Druckregler m. Düse 0,6mm Druckschalter und Manometer O_S 6.20, 10.10 10.20	
	E001 - 2617286 -	Motor 6.10/6.20/10.10/20.10 P3 alle Spannungen	
	E002 - 2617294 -	Set Motorbefestigung und Lüfterradbefestigung P3	
	E003 - 2617295 -	Set Motorwellendichtung P3	
	E004 - 2625109 -	Set Motorbolzen P3	
	E005 - 2619958 -	Lüfterrad Durchm. 350 mm P3	
	E006 - 2617293 -	Set Lüfterradbefestigung P3	
	E007 - 2619181 -	Rohrheizkörper 18,9kW 230V Stern, Durchm. 480 mm P3, mit Montagematerial	
	E008 - 2623226 -	Dichtg.f Rohrheizkö.6.10/10.10/20.10/OES10.10mini/6.062in1/6.102in1+Montmat	
	E009 - 2623218 -	Set Anschlussleitungen für Rohrheizkörper P3 (Stern)	
	E010 - 2217278 -	Abschirmblech für Garraumfühler OGS 6.10/ OES/OGS 10.10/20.10	
	E011 - 5001041 -	Garraum-Sicherheitstemperaturbegrenzer (340°C)	
	E012 - 5016014K -	Thermoelementfühler P3 / OES mini	
	G001 - 5001059 -	Einfachmagnetventil gerade 220/240V	
	G001 - 5011000 -	Dreifachmagnetventil gerade 220/240V	
	G002 - 7002033 -	Heisswasserschlauch 3/8"	
Convotherm Talstr. 35 D-82436 Eglfing Germany			Tel: +49(0)8847/67-0 Fax: +49(0)8847/414 info@hotairsteamer.com



G003 - 5011003 - T-Verbindungsstück WA 2x3/4" 1x1/2" P3
 G004 - 2013002 - Entfeuchtungsdüse P3
 G005 - 2216796 - Entfeuchtungswannen-Abdeckung P3
 G006 - 6015215 - Winkel-Schlauchanschluss 3/8" m. Dichtung
 G007 - 2016112 - Rohrleitung für Handbrauseanschluss 10.10/10.20 P3
 G008 - 6014003 - Eckventil für Handbrause 1/2" P3
 G009 - 6014006 - Drehkappe für Eckventil 1/2" P3
 G010 - 7012071 - Handbrauseschlauch 10.10/10.20 P3
 G011 - 6011010 - Handbrause Tischgeräte P3
 G012 - 6011012 - Aufhängung Handbrause Tischgeräte P3
 G015 - 6006086 - Schlauchbinder 12-22mm
 G017 - 6006089 - Schlauchbinder 40-60mm
 H001 - 2012115K - Kondensator Tischgeräte P3 mit Montagematerial
 H002 - 6015000 - Dichtung Kondensator P3
 H003 - 2425112 - Befestigungsmaterial für Kondensator P3
 H004 - 7012300K - Ablaufschlauch für Gerätetropfwanne 6.10/10.10 P3
 H005 - 2018006 - Gerätetropfwanne m. Ablauf 12mm 6.10/10.10 P3
 H006 - 2016007K - Bypassmeßrohr P3 mit Montagematerial
 H007 - 2016000K - Bypassleitung 6.10/10.10 P3 mit Montagematerial
 H008 - 2217281 - Bypassabdeckung P3 mit Montagematerial
 H009 - 2012103 - Ablöschdüse Kondensator P3
 H010 - 7012002 - Abluftschlauch 10.10 P3
 H011 - 2124581K - Abluftstutzen20.10/20.20/OES/OGS6.10/6.20/10.10/10.20 mit Montagematerial
 H015 - 4007087 - Kabelbinder hitzebeständig, 140x3,6mm
 I001 - 2114508 - Bodenabdeckung für Geräte ohne CONVOClean system P3
 I001 - 2619861 - Reinigerpumpeneinheit 230V Tischgeräte P3
 I002 - 5018028 - Reinigerpumpe CONVOClean system P3 / OES mini
 I003 - 2619860 - Druckschalter CONVOClean system 6.10/6.20/10.10/10.20/OES mini
 I004 - 6014000 - Schlauchanschluss CONVOClean system 3fach P3
 I005 - 6014001 - Schlauchanschluss CONVOClean system Reiniger 2fach P3
 I006 - 6005414 - Winkel-Schlauchverbindungsstutzen 6mm
 I007 - 2619150 - Schottverschraubung CONVOClean system P3 / OES mini, 2 Stück
 I008 - 2617594 - Saugschlauch ConvoClean mit Ansauglanze P3
 I009 - 2617598 - Saugschlauch ConvoCare mit Ansauglanze P3
 I010 - 3007061 - Schmutzsieb für CONVOCare P3 / OES mini
 I011 - 7012302 - EPDM-Schlauch 6x2mm
 I012 - 2611010 - Sprinklerdüse CONVOClean system P3 / OES mini
 I013 - 2611184 - Rotordüse CONVOClean system P3
 I014 - 2623282 - Set Reinigerdüsen CONVOClean system P3 / OES mini
 I015 - 6005413 - Wasserdüse CONVOClean system P3
 I016 - 2625117 - Verschraubung für Rohrleitungen an Decke (Dichtung und Mutter)
 I017 - 2016018 - Rohrleitung Reiniger CONVOClean system 6.10/10.10 P3
 I018 - 2016020 - Rohrleitung Wasser CONVOClean system 6.10/10.10/20.10 P3
 I028 - 6006122 - Schlauchbinder 7-11mm
 I029 - 8009058 - Drahtschelle 10mm
 I032 - 6019100 - Aufkleber Reinigeranschluss P3
 I034 - 8019010 - Drahtschelle 16 mm
 I036 - 6019109 - Kennzeichnungsaufkleber CONVOClean
 I037 - 6019111 - Kennzeichnungsaufkleber CONVOCare
 K002 - 5018027K - Lüfterschutzgitter 120 mm mit Montagematerial
 L004 - 7004008 - Sicherungsmittel Loctite Typ 243e
 L006 - 7004020 - Silikonkleber E 43
 L008 - 7014003 - Schmiermittel Loctite 8001 Sprühdose
 L009 - 7014004 - Alu-Klebeband für Isolierung P3
 L010 - 7015200 - Abzieher für Lüfterrad P3 mit Zubehör
 L011 - 7004018 - Schmiermittel OKS 1120

Pos.	ArtNo.	Bezeichnung	Ersatzteilliste fuer Artikelnummer ES3010D3000A00. Druckdatum: 17.03.2010
	A001 - 2117413 -	Paroi latérale gauche 10.10 P3	
	A002 - 2117433 -	Panneau arrière OES/OEB/OGS 10.10	
	A003 - 2115443 -	Partie avant 10.10 P3	
	A004 - 2114634 -	Angle arrière gauche 10.10/10.20 P3	
	A005 - 2118227 -	Plafond OES/OEB 6.10/10.10	
	A006 - 2119228 -	Capot Condenseur P3	
	A007 - 2618779 -	Kit lampe à incandescence 230V 25W avec joint	
	A008 - 2618780 -	Kit voyant d'enceinte de cuisson complet avec réflecteur	
	A009 - 7011002 -	Joint d'étanchéité emboité porte 10.10 P3	
	A010 - 2223650 -	Tôle d'aspiration OES/OGS 10.10	
	A011 - 2217004 -	Glissière 10.10 gauche pour système CONVOClean P3	
	A012 - 2217067 -	Glissière 10.10 droite pour système CONVOClean P3	
	A013 - 5013001 -	Capteur de température à cœur multipoint avec presse-étoupe P3	
	A014 - 6015026 -	Joint pour capteur de température à cœur P3	
	A016 - 2608962 -	Limiteur de dépression P3	
	A017 - 2216090 -	Ventilateur d'appoint P3 avec sujétions de montage	
	A018 - 5018040 -	Ventilateur d'appoint P3	
	A019 - 6004044 -	Pied d'appareil pour appareils de table P3, réglable en hauteur	
	A029 - 7003066 -	Joint-ruban 9x3 mm	
	A030 - 5006063K -	Presse-étoupe M32	
	A031 - 6005068 -	Joint 44x5 mm pour limiteur de dépression P3	
	A032 - 6005427 -	Diam. passe-tube 83 (DG 60)	
	B001 - 2520410 -	Porte 10.10 compl. P3	
	B002 - 2518481 -	Porte intérieure 10.10 P3 avec sujétions de montage	
	B003 - 2525040 -	Poignée de porte P3 avec sujétions de montage	
	B004 - 6015248 -	Loquet de fermeture porte intérieure appareils de table P3	
	B005 - 2014005 -	Amortisseur silicone porte P3	
	B006 - 6015200 -	Ecarteur porte P3	
	B007 - 2517292 -	Kit charnière porte int.en haut et en bas P3 avec sujétions de montage	
	B009 - 2014007 -	Plaque de charnière pour face supérieure porte P3	
	B010 - 2014003 -	Plaque de charnière à encliqueter pour face inférieure porte P3	
	B011 - 2616469 -	Egouttoir de porte 6.10/10.10 P3	
	B012 - 2618219 -	Plaque glissière porte escamotable 10.10 compl. P3	
	B013 - 2123272 -	Habillage plaque glissière porte escamotable 10.10/10.20 P3	
	B014 - 2619152 -	Cale d'encliquetage plaque glissière porte escamot.P3 +sujétions de montage	
	B015 - 2523667 -	Bras de charnière haut et bas P3 avec sujétions de montage	
	B016 - 2619141 -	Galet de guidage porte escamotable P3 avec sujétions de montage	
	B017 - 2619156 -	Cale de sécurité Porte escamotable P3 avec sujétions de montage	
	B018 - 2619153 -	Butée de porte Porte escamotable P3 avec sujétions de montage	
	B019 - 2619154 -	Baguette d'appui Porte escamotable P3 avec sujétions de montage	
	B020 - 2619138 -	Rail de guidage Porte escamotable 6.10/10.10 P3 avec sujétions de montage	
	B021 - 2619155 -	Barrette de guidage Porte escamotable P3 avec sujétions de montage	
	B022 - 2117280 -	Tampon de butée Porte escamotable P3 avec sujétions de montage	
	B023 - 2614740 -	Etrier de guidage Porte Appareils de table P3	
	B024 - 2216070 -	Gâche de porte P3 avec sujétions de montage	
	B025 - 2518798 -	Contact porte OES mini	
	B030 - 2619144 -	plaque glissière 10.10 P3 avec rail de guidage et sujétions de mont.	
	B033 - 6002056 -	Chape pour poignée béquille	
	C001 - 5019406 -	Commande 5010 Module de commande SM P3	
	C004 - 2618785 -	Accessoires de montage pour commande P2 P3 OES mini	
	C005 - 5009304 -	Câble de liaison Module de commande - Module de service P2 P3	
	C006 - 2619973 -	Kit d'adaptation Module d'alimentation (P2, P3, OES mini)	
	C007 - 5019300 -	Commande 5010 Module de service BM P3	
	C008 - 5019304 -	Commande 5010 Module Press&Go PG P3	
	C009 - 2117302 -	Face avant OES/OGS Press&Go CONVOTHERM	
	C010 - 5009320 -	Touche de réglage à bascule Module de service complet P2 P3 OES mini	
	D018 - 2224792 -	Distributeur d'injection en J OES/OGS 10.10 avec accessoires de montage	
	D019 - 2016305 -	Tuyau d'injection OES/OGS 6.10/10.10/20.10	
	D021 - 2226366 -	régulateur de pr. +buse 0,6mm, interrupt. et manomètre O_S 6.20/10.10/10.20	
	E001 - 2617286 -	Moteur 6.10/6.20/10.10/20.10 P3 toutes tensions	
	E002 - 2617294 -	Kit fixation moteur et fixation ventilateur P3	
	E003 - 2617295 -	Kit garniture d'arbre moteur P3	
	E004 - 2625109 -	Jeu de boulons moteur P3	
	E005 - 2619958 -	Diam. ventilateur 350 mm P3	
	E006 - 2617293 -	Kit fixation ventilateur P3	
	E007 - 2619181 -	Corps de chauffe tubulaire18,9kW230Vétoile, diam.480mmP3,+access.de montage	
	E008 - 2623226 -	Jointcorps chauffetubul.6.10/10.10/20.10/OES10.10mini/6.062en1/6.102en1+acc	
	E009 - 2623218 -	Jeu de lignes de raccordement pour corps de chauffe P3 (étoile)	
	E010 - 2217278 -	Tôle de protect.pour capteurd'enceinte de cuissonOGS6.10/OES/OGS10.10/20.10	
	E011 - 5001041 -	Limiteur de température de sécurité de l'enceinte de cuisson (340°C)	
	E012 - 5016014K -	Capteur thermocouple P3 / OES mini	
	G001 - 5001059 -	Electrovanne simple droite 220/240V	
	G001 - 5011000 -	Electrovanne triple droite 220/240V	
	G002 - 7002033 -	Tuyau d'eau chaude 3/8"	
Convotherm Talstr. 35 D-82436 Eglfing Germany			Tel: +49(0)8847/67-0 Fax: +49(0)8847/414 info@hotairsteamer.com



G003 - 5011003 - Raccord en T alimentation eau 2x3/4" 1x1/2" P3
 G004 - 2013002 - Buse de déshumidification P3
 G005 - 2216796 - Couvercle pour bacs de déshumidification P3
 G006 - 6015215 - Raccord coudé pour tuyau 3/8" avec joint
 G007 - 2016112 - Tuyau pour raccordement douchette 10.10/10.20 P3
 G008 - 6014003 - Vanne d'angle pour douchette 1/2" P3
 G009 - 6014006 - Capot pivotant pour vanne d'angle 1/2" P3
 G010 - 7012071 - Tuyau pour douchette 10.10/10.20 P3
 G011 - 6011010 - Douchette appareils de table P3
 G012 - 6011012 - Accroche douchette appareils de table P3
 G015 - 6006086 - Collier de tube 12-22 mm
 G017 - 6006089 - Collier de tube 40-60 mm
 H001 - 2012115K - Condenseur appareils de table P3 avec accessoires de montage
 H002 - 6015000 - Joint condenseur P3
 H003 - 2425112 - Matériel de fixation pour condenseur P3
 H004 - 7012300K - Tuyau d'écoulement pour égouttoir de l'appareil 6.10/10.10 P3
 H005 - 2018006 - Egouttoir de l'appareil avec écoulement 12mm 6.10/10.10 P3
 H006 - 2016007K - Tube de mesurage en dérivation P3 avec accessoires de montage
 H007 - 2016000K - Ligne de dérivation 6.10/10.10 P3 avec accessoires de montage
 H008 - 2217281 - Capot pour dérivation P3 avec accessoires de montage
 H009 - 2012103 - Buse d'extinction condenseur P3
 H010 - 7012002 - Tuyau d'extraction d'air 10.10 P3
 H011 - 2124581K - Manchon d'évac.d'air20.10/20.20/OES/OGS6.10/6.20/10.10/10.20 +access.mont.
 H015 - 4007087 - Collier de câble résistant à la chaleur, 140x3,6mm
 I001 - 2114508 - Couvre-sol pour appareils sans système CONVOClean P3
 I001 - 2619861 - Unité pompe à nettoyant 230V appareils de table P3
 I002 - 5018028 - Pompe à nettoyant système CONVOClean P3 / OES mini
 I003 - 2619860 - Pressostat système CONVOClean 6.10/6.20/10.10/10.20/OES mini
 I004 - 6014000 - Raccord pour tuyau système CONVOClean triple P3
 I005 - 6014001 - Raccord pour tuyau Nettoyant système CONVOClean double P3
 I006 - 6005414 - Manchon de raccordement de tube, coudé 6 mm
 I007 - 2619150 - Traversée de cloison système CONVOClean P3 / OES mini, 2 unités
 I008 - 2617594 - Tuyau d'aspiration ConvoClean avec lance d'aspiration P3
 I009 - 2617598 - Tuyau d'aspiration ConvoClean avec lance d'aspiration P3
 I010 - 3007061 - Crépine à impuretés pour CONVOCare P3 / OES mini
 I011 - 7012302 - Tuyau EPDM 6x2 mm
 I012 - 2611010 - Bec d'arroseur système CONVOClean P3 / OES mini
 I013 - 2611184 - Buse du rotor système CONVOClean P3
 I014 - 2623282 - Kit buses de nettoyage système CONVOClean P3 / OES mini
 I015 - 6005413 - Buse à eau système CONVOClean P3
 I016 - 2625117 - Raccord pour tuyaux au plafond (joint et écrou)
 I017 - 2016018 - Tuyau de nettoyage système CONVOClean 6.10/10.10 P3
 I018 - 2016020 - Tuyau d'eau système CONVOClean 6.10/10.10/20.10 P3
 I028 - 6006122 - Collier pour tuyau 7-11 mm
 I029 - 8009058 - Collier de câble 10 mm
 I032 - 6019100 - Autocollant raccordement pour nettoyant P3
 I034 - 8019010 - Collier de câble 16 mm
 I036 - 6019109 - Autocollant d'identification CONVOClean
 I037 - 6019111 - Autocollant d'identification CONVOCare
 K002 - 5018027K - Grille de protection de ventilateur 120 mm avec matériel de fixation
 L004 - 7004008 - Produit de protection Loctite Type 243e
 L006 - 7004020 - Colle silicone E 43
 L008 - 7014003 - Lubrifiant Loctite 8001 Bombe aérosol
 L009 - 7014004 - Ruban adhésif alu pour isolation P3
 L010 - 7015200 - Arrache-moyeux pour roue de ventilateur P3 avec accessoires
 L011 - 7004018 - Lubrifiant OKS 1120