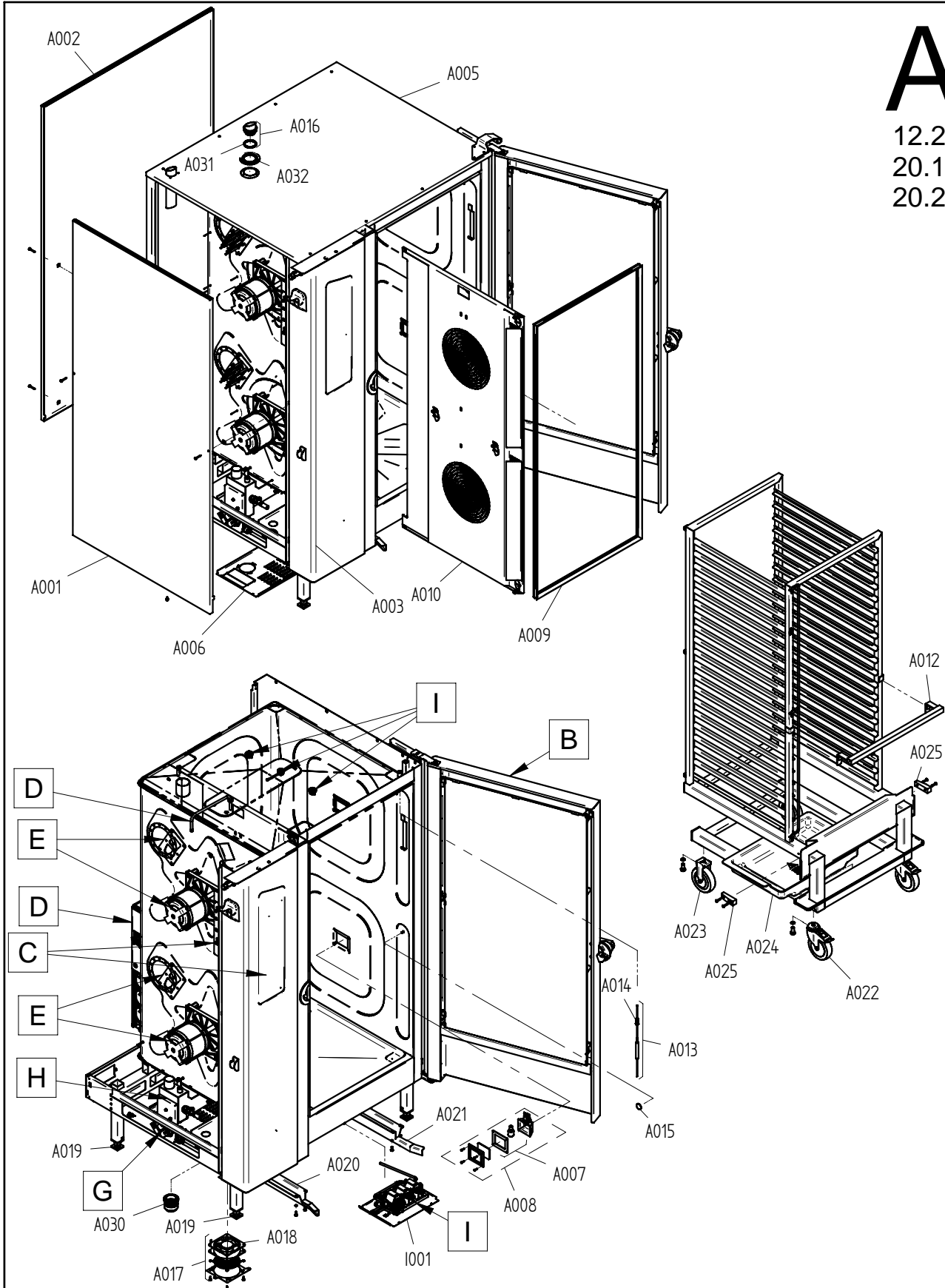


# Ersatzteilzeichnung Außengehäuse Standgeräte P3 Spare part drawing outer casing floor units P3

ETZ A - AG 567 P3 1 / 1

**A**  
12.20  
20.10  
20.20



Art. Nr. 9825277\_00 | 14.7.2009 | Änderungen vorbehalten! Changes excepted!

gültig ab / valid from:	Vorgängerversion / previous version:
gültig bis / valid to:	Nachfolgeversion / follow-up version:

Enodis  
Talstraße 35  
D- 82436 Eglfing | Germany

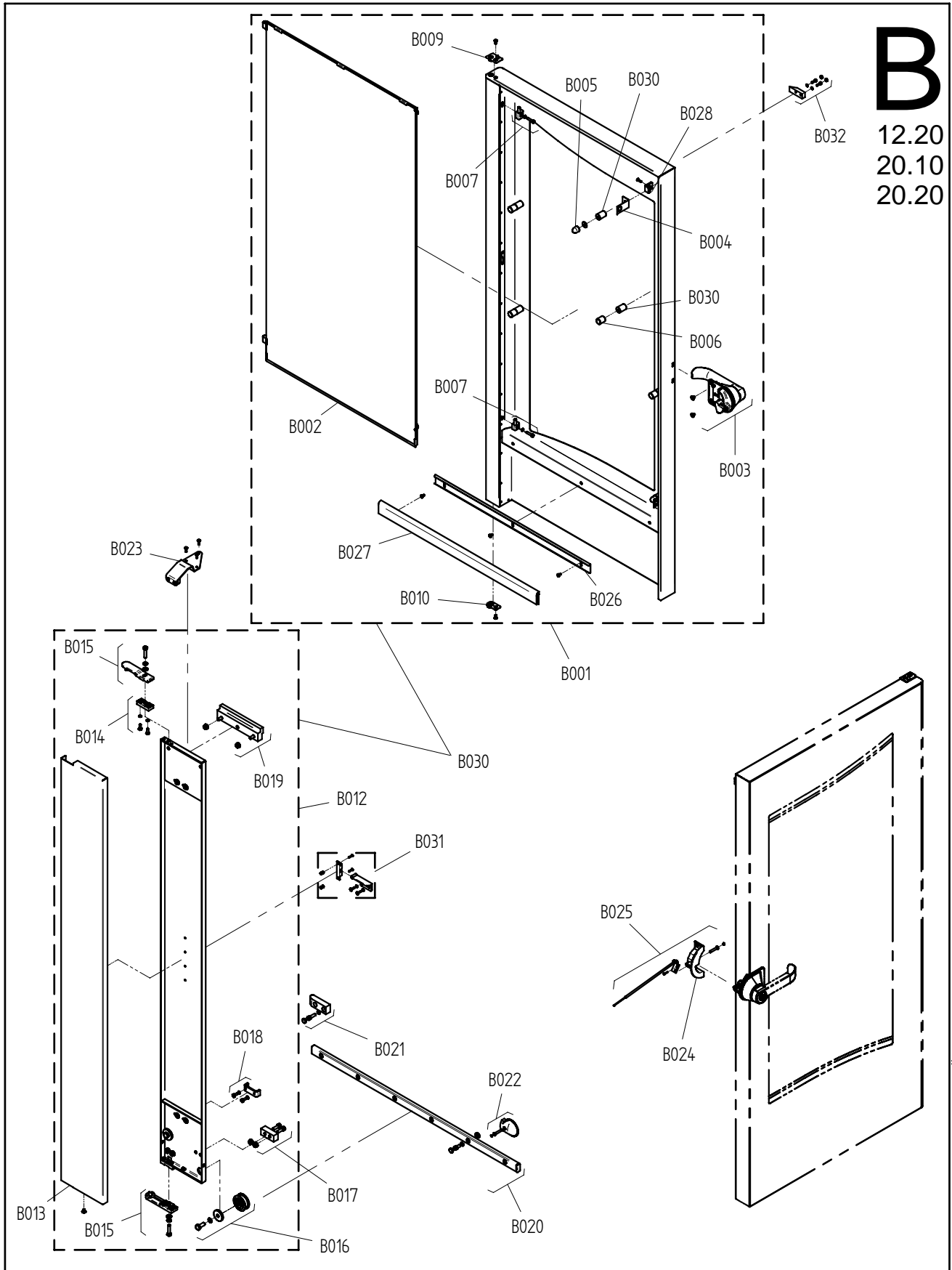
Tel. +49(0)8847/67-0  
Fax +49(0)8847/414  
info@hotairsteamer.com



# Ersatzteilzeichnung Tür Standgeräte P3 Spare part drawing door floor units P3

ETZ B - Tür 567 P3 1 / 1

**B**  
12.20  
20.10  
20.20



Art. Nr. 9825281\_00 | 14.7.2009 | Änderungen vorbehalten! Changes excepted!

gültig ab / valid from:  
gültig bis / valid to:

Vorgängerversion / previous version:  
Nachfolgeversion / follow-up version:

Enodis  
Talstraße 35  
D- 82436 Eglfing | Germany

Tel. +49(0)8847/67-0  
Fax +49(0)8847/414  
info@hotairsteamer.com

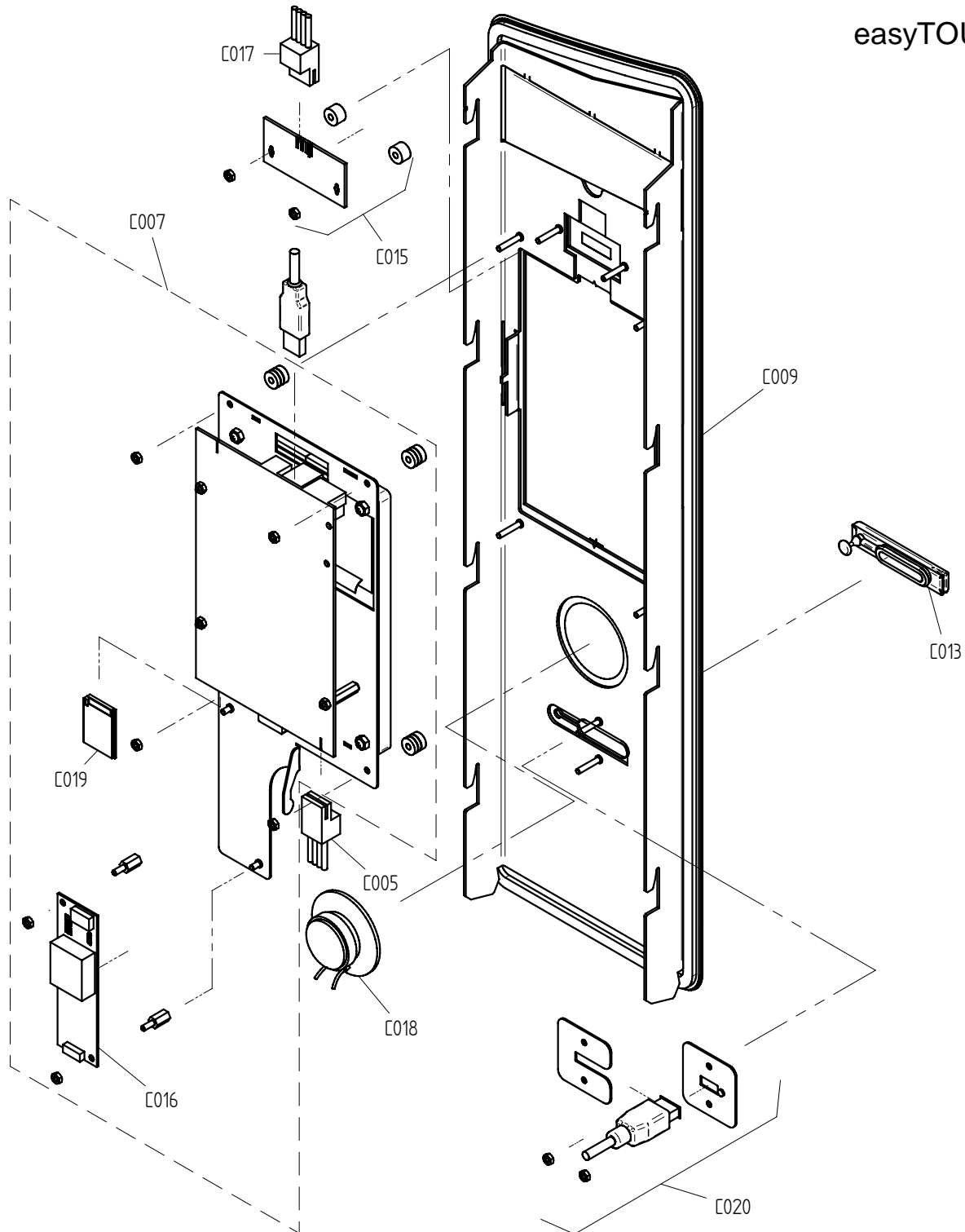
**Manitowoc**

# Ersatzteilzeichnung Bedienblende easyTOUCH P3 Spare part drawing operating panel easyTOUCH P3

ETZ C - BM ET P3 1 / 1

# C

easyTOUCH



Art. Nr. 9825285\_00 | 14.7.2009 | Änderungen vorbehalten! Changes excepted!

gültig ab / valid from:  
gültig bis / valid to:

Vorgängerversion / previous version:  
Nachfolgeversion / follow-up version:

Enodis  
Talstraße 35  
D- 82436 Eglfing | Germany

Tel. +49(0)8847/67-0  
Fax +49(0)8847/414  
info@hotairsteamer.com

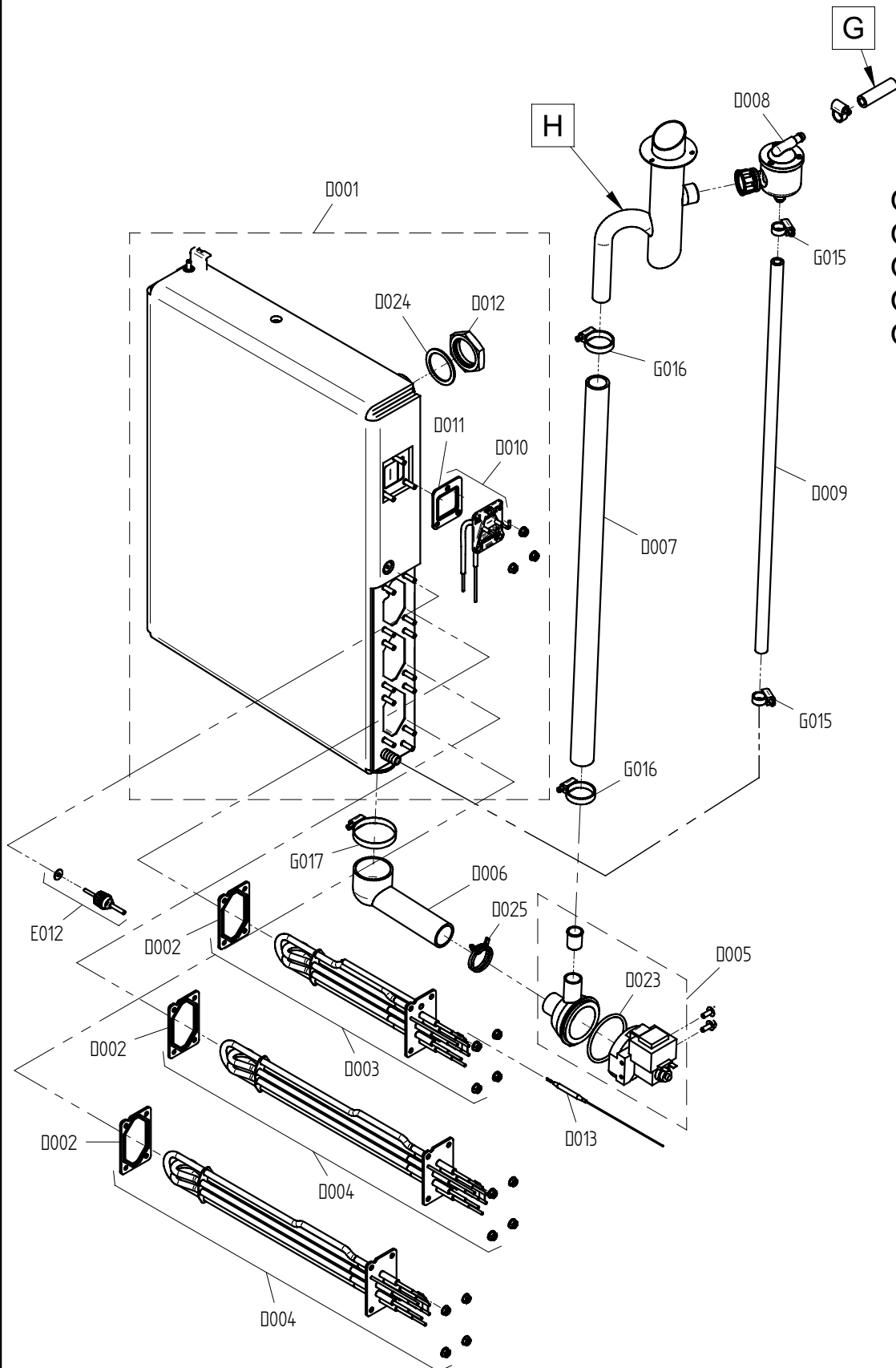
**Manitowoc**

# Ersatzteilzeichnung Elektro-Dampferzeuger P3 Spare part drawing electro steam generator P3

ETZ D - DE EB P3 1 / 1

# D

OEB 6.10  
OEB 6.20  
OEB 10.10  
OEB 10.20  
OEB 12.20  
OEB 20.10  
OEB 20.20



Art. Nr. 9825290\_00 | 14.7.2009 | Änderungen vorbehalten! Changes excepted!

gültig ab / valid from:	Vorgängerversion / previous version:
gültig bis / valid to:	Nachfolgeversion / follow-up version:

Enodis  
Talstraße 35  
D- 82436 Eglfing | Germany

Tel. +49(0)8847/67-0  
Fax +49(0)8847/414  
info@hotairsteamer.com

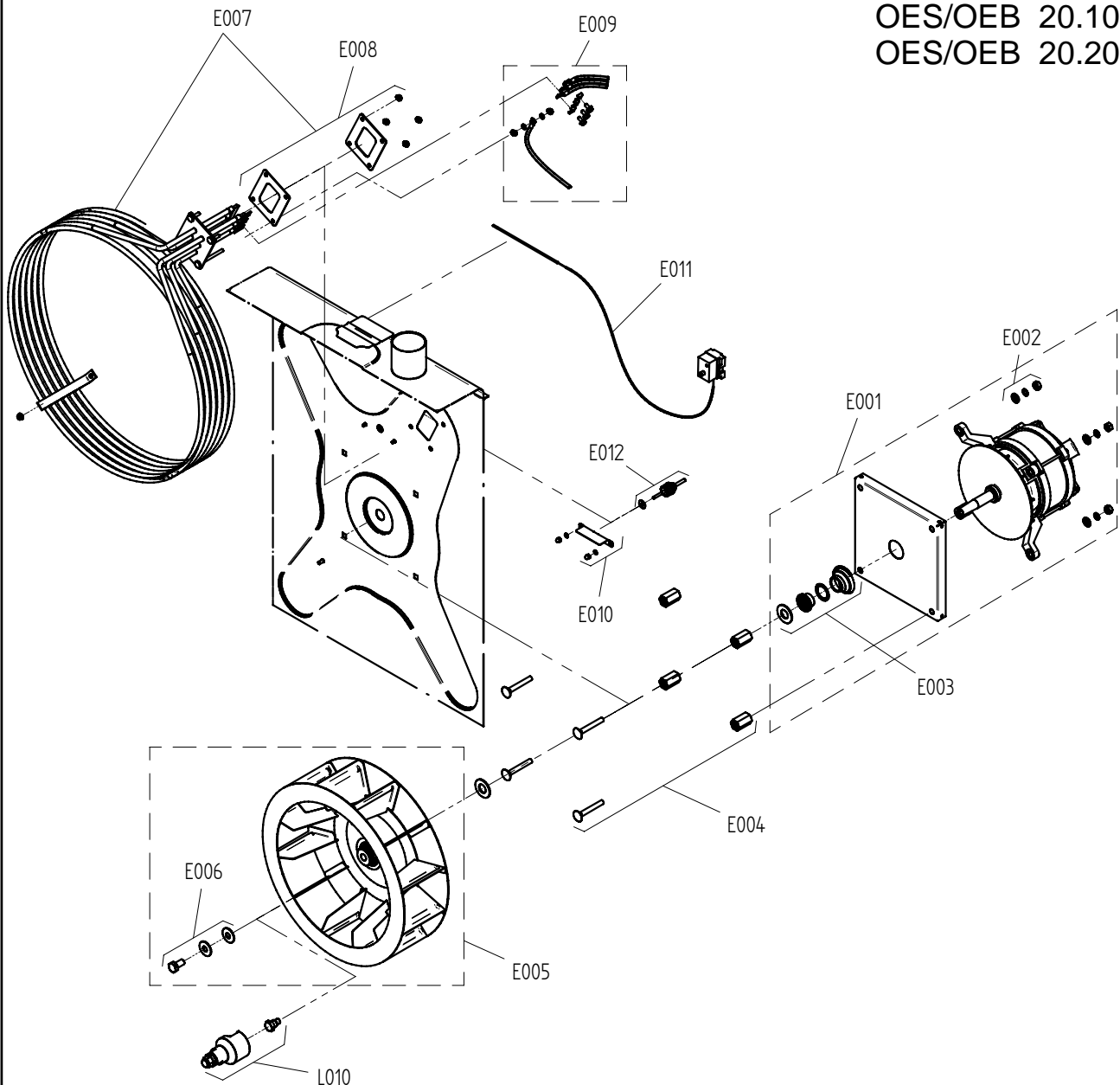


# Ersatzteilzeichnung Heisslufterzeugung elektro P3 Spare part drawing electric heating system P3

ETZ E - HL-Heizung EL P3 1 / 1

# E

OES/OEB 6.10  
OES/OEB 6.20  
OES/OEB 10.10  
OES/OEB 10.20  
OES/OEB 12.20  
OES/OEB 20.10  
OES/OEB 20.20



Art. Nr. 9825296\_00 | 14.7.2009 | Änderungen vorbehalten! Changes excepted!

gültig ab / valid from:	Vorgängerversion / previous version:
gültig bis / valid to:	Nachfolgeversion / follow-up version:

Enodis  
Talstraße 35  
D- 82436 Eglfing | Germany

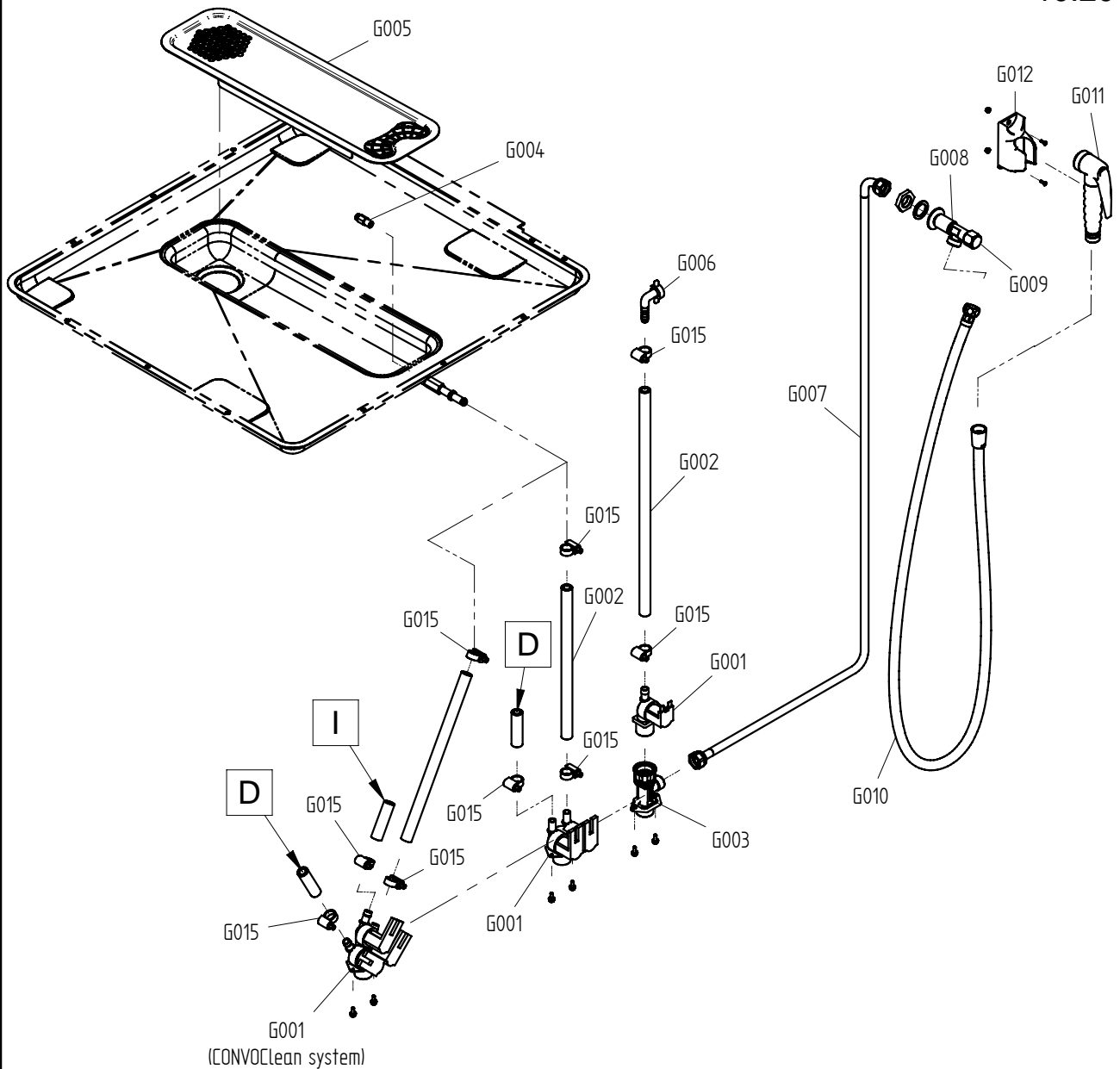
Tel. +49(0)8847/67-0  
Fax +49(0)8847/414  
info@hotairsteamer.com



# Ersatzteilzeichnung Wasserversorgung Tischgeräte P3 Spare part drawing water supply tabletop units P3

ETZ G - WV P3 1 / 1

**G**  
6.10  
6.20  
10.10  
10.20



Art. Nr. 9825301\_00 | 14.7.2009 | Änderungen vorbehalten! Changes excepted!

gültig ab / valid from:  
gültig bis / valid to:

Vorgängerversion / previous version:  
Nachfolgeversion / follow-up version:

Enodis  
Talstraße 35  
D- 82436 Eglfing | Germany

Tel. +49(0)8847/67-0  
Fax +49(0)8847/414  
info@hotairsteamer.com

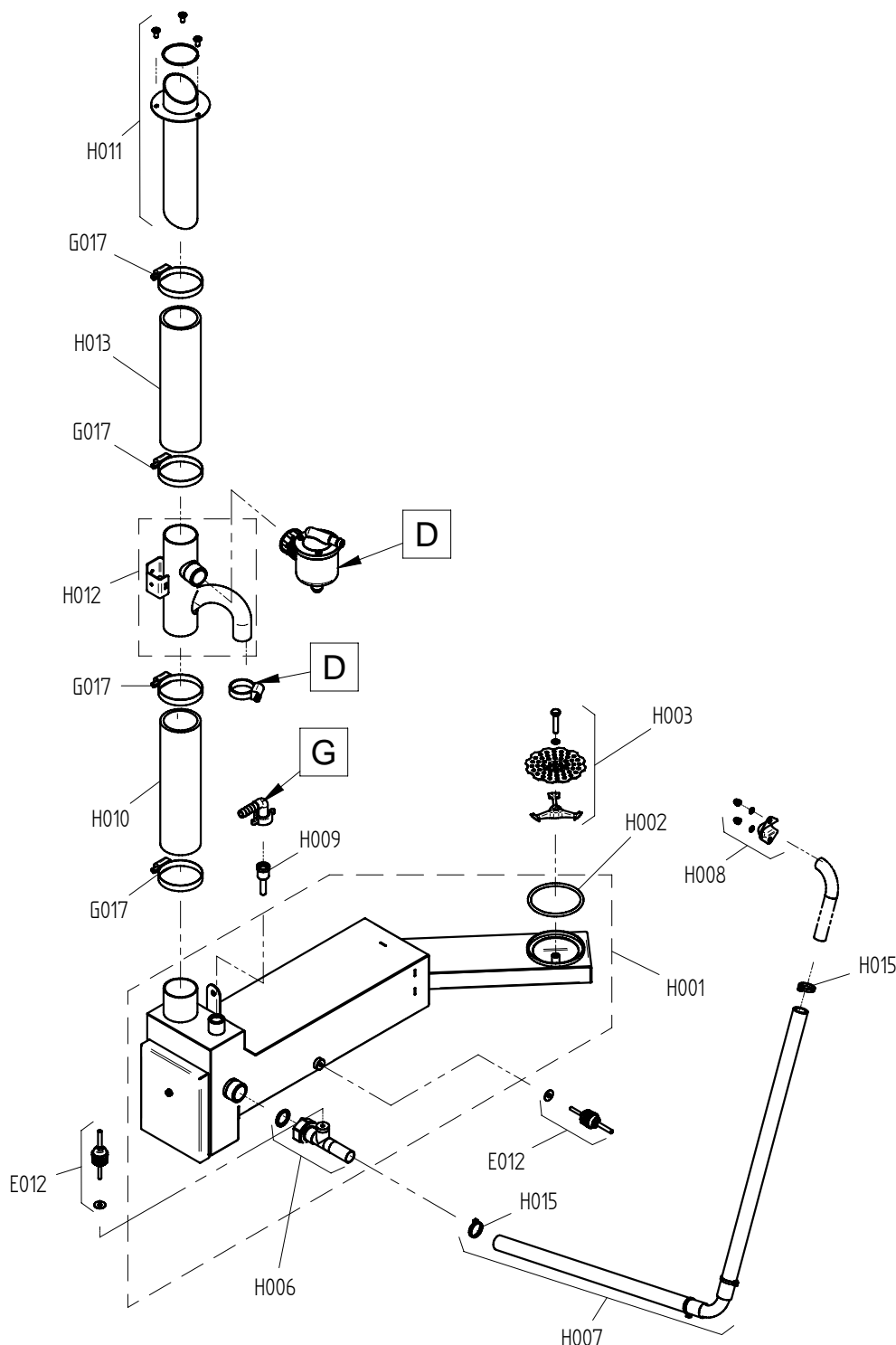
**Manitowoc**

# Ersatzteilzeichnung Abwasserentsorgung Standgeräte P3 Spare part drawing sewage disposal floor units P3

ETZ H - Abwasser 567 P3 1 / 1

# H

12.20  
20.10  
20.20



gültig ab / valid from:

Vorgängerversion / previous version:

gültig bis / valid to:

Nachfolgeversion / follow-up version:

Enodis  
Talstraße 35  
D- 82436 Eglfing | Germany

Tel. +49(0)8847/67-0  
Fax +49(0)8847/414  
info@hotairsteamer.com

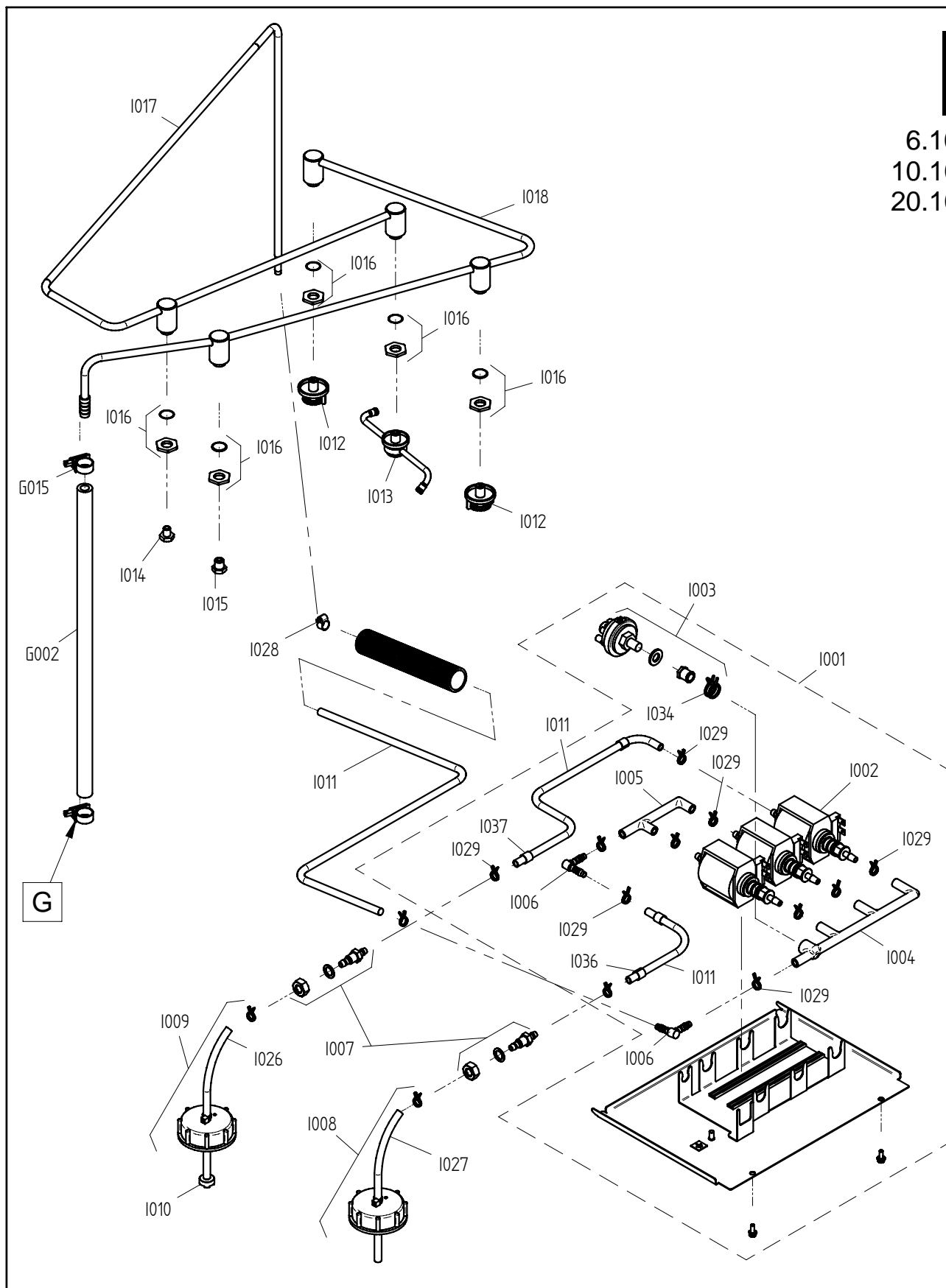
**Manitowoc**

Art. Nr. 9825308\_00 | 14.7.2009 | Änderungen vorbehalten! Changes excepted!

# Ersatzteilzeichnung CONVOClean system P3 Spare part drawing CONVOClean system P3

ETZ I - CC 136 P3 1 / 1

6.10  
10.10  
20.10



gültig ab / valid from:  
gültig bis / valid to:

Vorgängerversion / previous version:  
Nachfolgeversion / follow-up version:

Enodis  
Talstraße 35  
D- 82436 Eglfing | Germany

Tel. +49(0)8847/67-0  
Fax +49(0)8847/414  
info@hotairsteamer.com



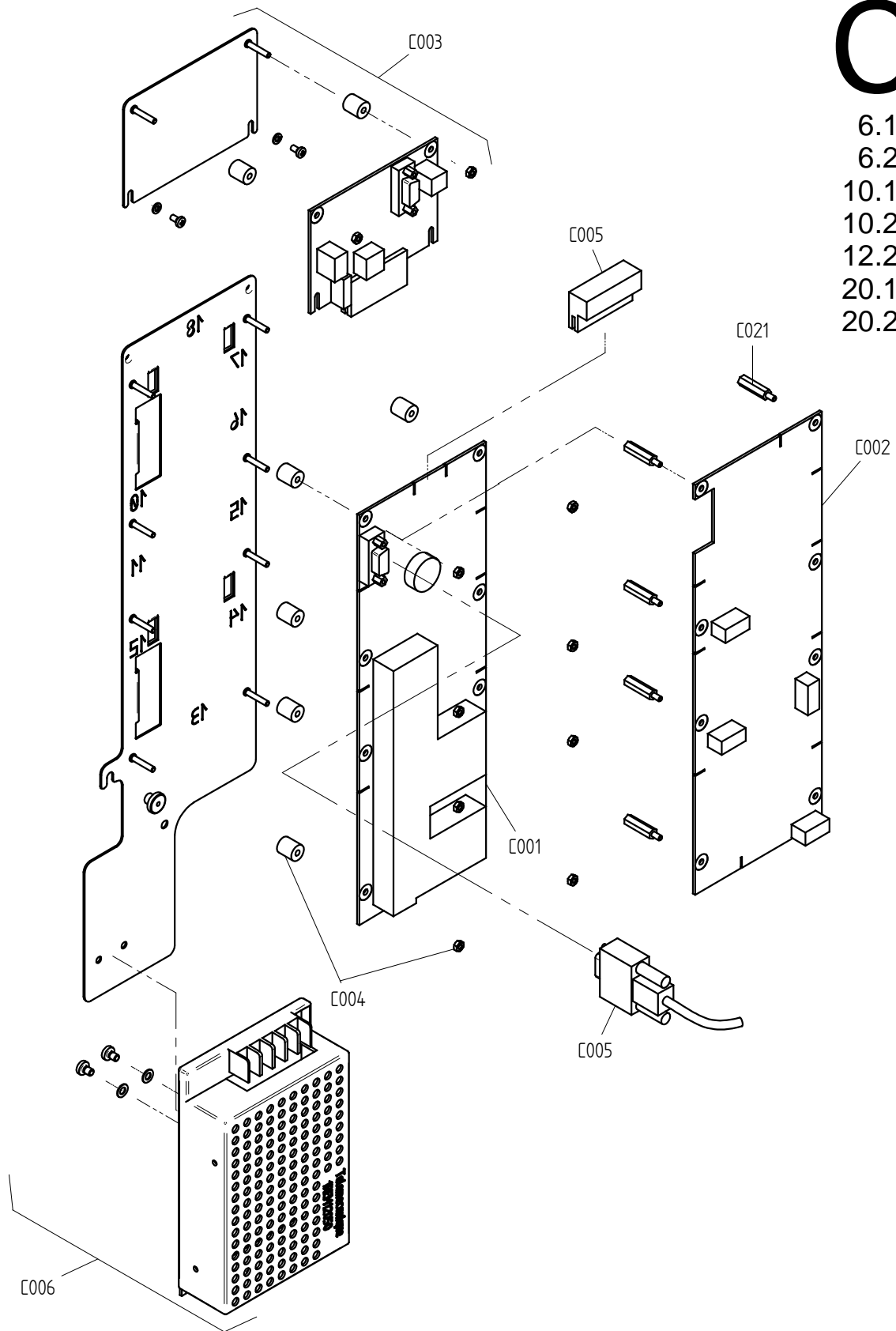
Art. Nr. 9825311\_00 | 14.7.2009 | Änderungen vorbehalten! Changes excepted!



# Ersatzteilzeichnung Steuerung P3 Spare part drawing control boards P3

ETZ C - SM GM NT kpl P3 1 / 1

**C**  
6.10  
6.20  
10.10  
10.20  
12.20  
20.10  
20.20



Art. Nr. 9825326\_00 | 09.03.2010 | Änderungen vorbehalten! Changes excepted!

gültig ab / valid from: 12.02.2010

Vorgängerversion / previous version: 9825282

gültig bis / valid to:

Nachfolgeversion / follow-up version:

Enodis  
Talstraße 35  
D- 82436 Eglfing | Germany

Tel. +49(0)8847/67-0  
Fax +49(0)8847/414  
info@hotairsteamer.com



A001	- 2117416	- Left side panel 20.10 P3
A002	- 2117436	- Rear panel OES/OEB/OGS 20.10
A003	- 2115446	- Front section 20.10 P3
A004	- 2114636	- Rear left corner section 20.10/20.20 P3
A005	- 2114703	- Cover OES/OEB 20.10
A006	- 2119228	- Condenser cover P3
A007	- 2618779	- 230V 25W light bulb set with seal
A008	- 2618780	- Oven-compartment light set including reflector
A009	- 7011003	- Door hygienic plug-in gasket 20.10 P3
A010	- 2218111	- Suction panel OEB/OGB 20.10
A012	- 3315244	- Handle for loading trolley 20.10 P3
A013	- 5013001	- Multipoint core temperature sensor with screw connection P3
A014	- 6015026	- Seal for core temperature sensor P3
A015	- 2004035	- Cable holder for core temperature sensor
A016	- 2608962	- Low pressure cutout P3
A017	- 2216090	- Secondary fan P3 with fixing accessories
A018	- 5018040	- Secondary fan P3
A019	- 6014042	- Appliance foot for P3 free-standing appliances, adjustable height
A020	- 2115479	- Left wheel-in rail 20.10 P3
A021	- 2115478	- Right wheel-in rail 20.10 P3
A022	- 6014051	- Fixed castor for loading trolley P3
A023	- 6014052	- Swivel castor for loading trolley with brake function P3
A024	- 3015000	- Condensate collecting tray for loading trolley 20.10 P3
A025	- 2004234	- Wheel-in ramp for loading trolley P3
A029	- 7003066	- Gasket 9x3mm
A030	- 5006067K	- Cable gland M50
A031	- 6005068	- 44x5 mm seal for low pressure cutout P3
A032	- 6005427	- Grommet, diameter 83 (DG 60)
B001	- 2520416	- Door assembly 20.10 P3
B003	- 2525040	- Door handle P3 Hygienic antibacterial w.fixing accessories
B004	- 6015249	- Catch for interior door of free-standing appliances P3
B005	- 2014005	- Silicon door clip P3
B006	- 6015200	- Door spacer P3
B009	- 2014007	- Hinge plate for top of door P3
B010	- 2014003	- Hinge plate for bottom of door P3
B012	- 2614804	- Slide panel assembly for disappearing door 20.10/20.20 P3
B013	- 2123274	- Slide panel cover for disappearing door 20.10/20.20 P3
B014	- 2619152	- Catch block on slide panel for disappearing door P3 with fixing accessories
B015	- 2523667	- Top and bottom hinge arm P3 with fixing accessories
B016	- 2619141	- Guide roller for disappearing door P3 with fixing accessories
B017	- 2619156	- Retaining block for disappearing door P3 with fixing accessories
B018	- 2619153	- Door stop for disappearing door P3 with fixing accessories
B019	- 2619154	- Support bar for disappearing door P3 with fixing accessories
B020	- 2619140	- Guide rail for disappearing door6.20/10.20/12.20/20.20 P3 with fix.access.
B021	- 2619155	- Guide strip for disappearing door P3 with fixing accessories
B022	- 2117280	- Buffer for disappearing door P3 with fixing accessories
B023	- 2614750	- Guide fixing bracket for door on free-standing appliances P3
B024	- 2216070	- Door catch block P3 with fixing accessories
B025	- 2518798	- Door contact switch OES mini
B026	- 2514386	- Channel for crosswise door gasket 20.10 P3
B027	- 7011000	- Crosswise door gasket 20.10 P3
B028	- 6015204	- Brace for door on free-standing appliances P3
B029	- 6015201	- Door spacer pin P3
B030	- 2619147	- slide panel 20.10 P3 including guide rail and fixing accessories
B033	- 6002056	- Plastic plug for door latch
C001	- 5019406	- 5010 controller for SM control module P3
C004	- 2618785	- Fixing accessories for controller P2 P3 OES mini
C005	- 5019322	- Data cable between easyTOUCH operating module and control module P3
C005	- 5009304	- Connecting cable between control module and operating module P2 P3
C006	- 2619973	- Retrofit kit for supply module (P2, P3, OES mini)
C007	- 2126353	- 7010 controller for easyTOUCH LED operating module P3 and OES mini
C009	- 2126350	- easyTOUCH LED "CONVOTHERM" front panel OEB/OGB
C013	- 6016521	- Plug-in cover for USB port easyTOUCH
C015	- 2119918	- easyTOUCH main switch with fixing accessories
C017	- 5019323	- Power cable for easyTOUCH operating module
C018	- 5019327	- Loudspeaker for 7000 controller easyTOUCH
C019	- 4008099	- Memory card for easyTOUCH operating module
C020	- 2119921	- USB port for 7000 controller easyTOUCH with fixing accessories
C021	- 8014000	- Spacer pin M3 20 mm
D001	- 2317308	- Steamgenerator assemblyOEB10.20/12.20/20.10exc.immersion heat.fixg.access.
D002	- 6015023	- Gasket for immersion heater P3
D003	- 2619179	- Immersion heater9.9kW230Vstar connection,420mmlongP3, with fix.accessories
D004	- 2619179	- Immersion heater9.9kW230Vstar connection,420mmlongP3, with fix.accessories
D005	- 5008079K	- Steam-generator emptying pump 200/240V with fixing accessories

D006 - 6015100K - Right-angle drain pipe for steam generator P3 with fixing accessories  
 D007 - 7012018 - Steam-generator downpipe P3  
 D008 - 6016500 - Return-flow protection for steam generator P3  
 D009 - 7012086 - 1/2" pipe for filling the steam generator P3  
 D010 - 5019000K - Dual-level sensor P3 with fixing accessories  
 D011 - 6015040 - Gasket for dual-level sensor P3  
 D012 - 6006092 - Hexagonal nut R1 1/4" for steam-generator screw coupling  
 D013 - 5002103 - Thermal-cutout thermocouple for steam generator P3  
 D024 - 6005025 - Gasket 42.5x54x2 (1 1/4") for steam generator P3  
 D025 - 8009057 - Wire clip 36 mm  
 E001 - 2617283 - Motor 380/415V 6.10/6.20/10.10/20.10 P3 with reduced fan speed  
 E002 - 2617294 - Set of fixing parts for motor and fan P3  
 E003 - 2617295 - Set of seals for motor shaft P3  
 E004 - 2625109 - Set of motor pins P3  
 E005 - 2619958 - Fan wheel, diameter 350 mm P3  
 E006 - 2617293 - Set of fan fixing parts P3  
 E007 - 2619190 - Tubularheater18.9kW 230V connected as per cable, diam.480mmP3, +fig.access.  
 E008 - 2623226 - Gaskettubul.heat.6.10/10.10/20.10/OES10.10mini/6.062in1/6.102in1+fixAccess.  
 E009 - 2623219 - Set of power leads for tubular heater P3 (connected as per cable)  
 E011 - 5001041 - Oven thermal cutout (340°C)  
 E012 - 5016014K - Thermocouple sensor P3 / OES mini  
 G001 - 5001059 - Single solenoid valve, straight 220/240V  
 G001 - 5011000 - Triple solenoid valve, straight 220/240V  
 G002 - 7002033 - Hot water pipe 3/8"  
 G003 - 5011003 - Water supply T-connector 2x3/4" 1x1/2" P3  
 G004 - 2013002 - Dehumidifier nozzle P3  
 G005 - 2216796 - Demoisturising tray cover P3  
 G006 - 6015215 - Right-angle pipe connector 3/8" with washer  
 G007 - 2016113 - Pipeline for hand-shower connection 20.10/20.20 P3  
 G008 - 6014003 - Angle valve for hand shower 1/2" P3  
 G009 - 6014006 - Rotary cap for angle valve 1/2" P3  
 G010 - 7012073 - Hand-shower hose 20.10/20.20 P3  
 G011 - 6005005 - Hand-shower hose, free-standing appliances P3  
 G012 - 2002042 - Hand-shower holder, free-standing appliances P3  
 G015 - 6006086 - Hose clip 12-22mm  
 G016 - 6006087 - Hose clip 25-40mm  
 G017 - 6006089 - Hose clip 40-60mm  
 H001 - 2012110K - Condenser for free-standing appliances P3 with fixing accessories  
 H002 - 6015000 - Condenser seal P3  
 H003 - 2425112 - Fixing parts for condenser P3  
 H006 - 2016007K - Bypass measuring pipe P3 with fixing accessories  
 H007 - 2016005K - Bypass pipe 20.10 P3 with fixing accessories  
 H008 - 2217281 - Bypass cover P3 with fixing accessories  
 H009 - 2012103 - Condenser quenching nozzle P3  
 H010 - 7012005 - Air outlet tube OEB/OGB 20.20 bottom P3  
 H010 - 7012008 - Air outlet tube OEB 20.10 bottom P3  
 H011 - 2124581K - Air-outlet pipe end20.10/20.20/OES/OGS6.10/6.20/10.10/10.20 +fix.access.  
 H012 - 2114301K - Air-outlet pipe center OEB/OGB 20.10/20.20 with fixing accessories  
 H015 - 4007087 - Heat-resistant cable tie, 140x3.6mm  
 I001 - 2114508 - Floor cover panel for appliances without CONVOClean system P3  
 I001 - 2617250 - Cleaner pump unit 230V free-standing appliances P3  
 I002 - 5018028 - Cleaner pump CONVOClean system P3 / OES mini  
 I003 - 2619149 - Pressure switch CONVOClean system 12.20/20.10/20.20 P3  
 I004 - 6014000 - 3-way pipe connector CONVOClean system P3  
 I005 - 6014001 - 2-way pipe connector CONVOClean system cleaner P3  
 I006 - 6005414 - Right-angle pipe connector 6mm  
 I007 - 2619150 - Partition screw connection CONVOClean system P3 / OES mini, 2 off  
 I008 - 2617594 - Suction pipe, ConvoClean with suction lance P3  
 I009 - 2617598 - Suction pipe ,ConvoCare with suction lance P3  
 I010 - 3007061 - Dirt filter for CONVOCare P3 / OES mini  
 I011 - 7012302 - EPDM pipe 6x2mm  
 I012 - 2611010 - Sprinkler nozzle, CONVOClean system P3 / OES mini  
 I013 - 2611184 - Armature nozzle, CONVOClean system P3  
 I014 - 2623282 - Set of cleaning nozzles, CONVOClean system P3 / OES mini  
 I015 - 6005413 - Water nozzle, CONVOClean system P3  
 I016 - 2625117 - Screw connection for pipes on cover (sealing washer and nut)  
 I017 - 2016122 - Cleaner pipe, CONVOClean system 20.10 P3  
 I018 - 2016020 - Water pipe, CONVOClean system 6.10/10.10/20.10 P3  
 I028 - 6006122 - Hose clip 7-11mm  
 I029 - 8009058 - Wire clip 10mm  
 I032 - 6019100 - Adhesive label, cleaner connection P3  
 I034 - 8019010 - Wire clip 16 mm  
 I036 - 6019109 - CONVOClean adhesive label  
 I037 - 6019111 - CONVOCare adhesive label  
 K002 - 5018027K - Fan safety grill 120 mm, with fixing accessories

L004 - 7004008 - Loctite type 243e threadlocker  
L005 - 7004013 - Threadlocker  
L006 - 7004020 - Silicon adhesive E 43  
L009 - 7014004 - Aluminum insulating adhesive tape P3  
L010 - 7015200 - Fan removal tool P3 with accessories  
L011 - 7004018 - OKS 1120 lubricant

Pos.	ArtNo.	Bezeichnung	Ersatzteilliste fuer Artikelnummer ED601853000A00. Druckdatum: 17.03.2010
	A001 - 2117416	- Seitenwand links 20.10 P3	
	A002 - 2117436	- Rückwand OES/OEB/OGS 20.10	
	A003 - 2115446	- Frontteil 20.10 P3	
	A004 - 2114636	- Eckteil hinten links 20.10/20.20 P3	
	A005 - 2114703	- Decke OES/OEB 20.10	
	A006 - 2119228	- Abdeckung Kondensator P3	
	A007 - 2618779	- Set Glühlampe 230V 25W mit Dichtung	
	A008 - 2618780	- Set Garraumleuchte komplett mit Reflektor	
	A009 - 7011003	- Hygienesteckdichtung Tür 20.10 P3	
	A010 - 2218111	- Ansaugblech OEB/OGB 20.10	
	A012 - 3315244	- Griff für Beschickungswagen 20.10 P3	
	A013 - 5013001	- Mehrpunkt-Kerntemperaturfühler mit Verschraubung P3	
	A014 - 6015026	- Dichtung für Kerntemperaturfühler P3	
	A015 - 2004035	- Halterung für Kerntemperaturfühlerkabel	
	A016 - 2608962	- Unterdrucksicherung P3	
	A017 - 2216090	- Zusatzlüfter P3 mit Montagematerial	
	A018 - 5018040	- Zusatzlüfter P3	
	A019 - 6014042	- Gerätefuß für P3 Standgeräte, höhenverstellbar	
	A020 - 2115479	- Einfahrschiene links 20.10 P3	
	A021 - 2115478	- Einfahrschiene rechts 20.10 P3	
	A022 - 6014051	- Bockrolle für Beschickungswagen P3	
	A023 - 6014052	- Lenkrolle für Beschickungswagen mit Stoppfunktion P3	
	A024 - 3015000	- Kondensatauffangwanne Beschickungswagen 20.10 P3	
	A025 - 2004234	- Einfahrkeil für Beschickungswagen P3	
	A029 - 7003066	- Dichtungsband 9x3mm	
	A030 - 5006067K	- Kabelverschraubung M50	
	A031 - 6005068	- Dichtung 44x5 mm für Unterdrucksicherung P3	
	A032 - 6005427	- Membrantülle Durchm. 83 (DG 60)	
	B001 - 2520416	- Tür 20.10 kompl. P3	
	B003 - 2525040	- Türgriff P3 Hygienisch Antibakteriell m.Montageteile	
	B004 - 6015249	- Verschlussklammer Innentür Standgeräte P3	
	B005 - 2014005	- Silikonfeder Tür P3	
	B006 - 6015200	- Abstandhalter Tür P3	
	B009 - 2014007	- Scharnierplatte für Türoberseite P3	
	B010 - 2014003	- Scharnier-Rastplatte für Türunterseite P3	
	B012 - 2614804	- Schlittenplatte Verschwindetür 20.10/20.20 kompl. P3	
	B013 - 2123274	- Verkleidung SchlittenplatteVerschwindetür 20.10/20.20 P3	
	B014 - 2619152	- Rasterklotz Schlittenplatte Verschwindetür P3 mit Montagematerial	
	B015 - 2523667	- Scharnierarm oben und unten P3 mit Montagematerial	
	B016 - 2619141	- Führungsrolle Verschwindetür P3 mit Montagematerial	
	B017 - 2619156	- Sicherungsklotz Verschwindetür P3 mit Montagematerial	
	B018 - 2619153	- Türanschlag Verschwindetür P3 mit Montagematerial	
	B019 - 2619154	- Stützleiste Verschwindetür P3 mit Montagematerial	
	B020 - 2619140	- Führungsschiene Verschwindetür6.20/10.20/12.20/20.20P3 mit Montagematerial	
	B021 - 2619155	- Führungsleiste Verschwindetür P3 mit Montagematerial	
	B022 - 2117280	- Anschlagpuffer Verschwindetür P3 mit Montagematerial	
	B023 - 2614750	- Führungsbügel Tür Standgeräte P3	
	B024 - 2216070	- Türkloben P3 mit Montagematerial	
	B025 - 2518798	- Türkontaktschalter OES mini	
	B026 - 2514386	- Trägerprofil für Querdichtung Tür 20.10 P3	
	B027 - 7011000	- Querdichtung Tür 20.10 P3	
	B028 - 6015204	- Gegenhalter Tür Standgeräte P3	
	B029 - 6015201	- Distanzbolzen Tür P3	
	B030 - 2619147	- Schlittenplatte 20.10 P3 mit Führungsschiene und Montagematerial	
	B033 - 6002056	- Abdeckkappe für Drehhebelverschluß	
	C001 - 5019406	- Steuerung 5010 Steuermodul SM P3	
	C004 - 2618785	- Montagezubehör für Steuerung P2 P3 OES mini	
	C005 - 5019322	- Datenkabel Bedienmodul easyTOUCH - Steuermodul P3	
	C005 - 5009304	- Verbindungskabel Steuermodul - Bedienmodul P2 P3	
	C006 - 2619973	- Nachrüstset Versorgungsmodul (P2, P3, OES mini)	
	C007 - 2126353	- Steuerung 7010 Bedienmodul easyTOUCH LED P3 und OES mini	
	C009 - 2126350	- Frontblende OEB/OGB easyTOUCH LED "CONVOTHERM"	
	C013 - 6016521	- Verschlussstopfen für USB-Anschluss easyTOUCH	
	C015 - 2119918	- Hauptschalter easyTOUCH mit Montagematerial	
	C017 - 5019323	- Versorgungskabel für Bedienmodul easyTOUCH	
	C018 - 5019327	- Lautsprecher für Steuerung 7000 easyTOUCH	
	C019 - 4008099	- Speicher-Karte für Bedienmodul easyTOUCH	
	C020 - 2119921	- USB-Anschluss für Steuerung 7000 easyTOUCH mit Montagematerial	
	C021 - 8014000	- Abstandsbolzen M3 20 mm	
	D001 - 2317308	- DampferzeugerOEB10.20/12.20/20.10kpl.ohne Tauchheizkörper mit Montagemat.	
	D002 - 6015023	- Flachdichtung für Tauchheizkörper P3	
	D003 - 2619179	- Tauchheizkörper 9,9kW 230V Stern, 420mm lang P3, mit Montagematerial	
	D004 - 2619179	- Tauchheizkörper 9,9kW 230V Stern, 420mm lang P3, mit Montagematerial	
	D005 - 5008079K	- Dampferzeuger-Entleerungspumpe 200/240V mit Montagematerial	
Convotherm Talstr. 35 D-82436 Eglfing   Germany			Tel: +49(0)8847/67-0 Fax: +49(0)8847/414 info@hotairsteamer.com



D006 - 6015100K - Ablaufwinkel für Dampferzeuger P3 mit Montagematerial  
D007 - 7012018 - Dampferzeuger-Ablaufschlauch P3  
D008 - 6016500 - Rücksaug Sicherung für Dampferzeuger P3  
D009 - 7012086 - Schlauch 1/2" für Dampferzeuger-Befüllung P3  
D010 - 5019000K - Doppelniveausonde mit Montagematerial P3  
D011 - 6015040 - Dichtung für Doppelniveausonde P3  
D012 - 6006092 - Sechskantmutter R1 1/4" für Dampferzeugerverschraubung  
D013 - 5002103 - STB-Thermoelementfühler für Dampferzeuger P3  
D024 - 6005025 - Flachdichtung 42,5x54x2 (1 1/4") für Dampferzeuger P3  
D025 - 8009057 - Drahtschelle 36 mm  
E001 - 2617283 - Motor 380/415V 6.10/6.20/10.10/20.10 P3 mit reduzierter Lüfterleistung  
E002 - 2617294 - Set Motorbefestigung und Lüfterradbefestigung P3  
E003 - 2617295 - Set Motorwellendichtung P3  
E004 - 2625109 - Set Motorbolzen P3  
E005 - 2619958 - Lüfterrad Durchm. 350 mm P3  
E006 - 2617293 - Set Lüfterradbefestigung P3  
E007 - 2619190 - Rohrheizkörper 18,9kW 230V Litze, Durchm. 480 mm P3, mit Montagematerial  
E008 - 2623226 - Dichtg.f Rohrheizkö.6.10/10.10/20.10/OES10.10mini/6.062in1/6.102in1+Montmat  
E009 - 2623219 - Set Anschlussleitungen für Rohrheizkörper P3 (Litze)  
E011 - 5001041 - Garraum-Sicherheitstemperaturbegrenzer (340°C)  
E012 - 5016014K - Thermoelementfühler P3 / OES mini  
G001 - 5001059 - Einfachmagnetventil gerade 220/240V  
G001 - 5011000 - Dreifachmagnetventil gerade 220/240V  
G002 - 7002033 - Heisswasserschlauch 3/8"  
G003 - 5011003 - T-Verbindungsstück WA 2x3/4" 1x1/2" P3  
G004 - 2013002 - Entfeuchtungsdüse P3  
G005 - 2216796 - Entfeuchtungswannen-Abdeckung P3  
G006 - 6015215 - Winkel-Schlauchanschluss 3/8" m. Dichtung  
G007 - 2016113 - Rohrleitung für Handbrauseanschluss 20.10/20.20 P3  
G008 - 6014003 - Eckventil für Handbrause 1/2" P3  
G009 - 6014006 - Drehkappe für Eckventil 1/2" P3  
G010 - 7012073 - Handbrauseschlauch 20.10/20.20 P3  
G011 - 6005005 - Handbrause Standgeräte P3  
G012 - 2002042 - Aufhängung Handbrause Standgeräte P3  
G015 - 6006086 - Schlauchbinder 12-22mm  
G016 - 6006087 - Schlauchbinder 25-40mm  
G017 - 6006089 - Schlauchbinder 40-60mm  
H001 - 2012110K - Kondensator Standgeräte P3 mit Montagematerial  
H002 - 6015000 - Dichtung Kondensator P3  
H003 - 2425112 - Befestigungsmaterial für Kondensator P3  
H006 - 2016007K - Bypassmeßrohr P3 mit Montagematerial  
H007 - 2016005K - Bypassleitung 20.10 P3 mit Montagematerial  
H008 - 2217281 - Bypassabdeckung P3 mit Montagematerial  
H009 - 2012103 - Ablöschdüse Kondensator P3  
H010 - 7012005 - Abluftschlauch OEB/OGB 20.20 unten P3  
H010 - 7012008 - Abluftschlauch OEB 20.10 unten P3  
H011 - 2124581K - Abluftstutzen20.10/20.20/OES/OGS6.10/6.20/10.10/10.20 mit Montagematerial  
H012 - 2114301K - Abluftrohr mitte OEB/OGB 20.10/20.20 mit Montagematerial  
H015 - 4007087 - Kabelbinder hitzebeständig, 140x3,6mm  
I001 - 2114508 - Bodenabdeckung für Geräte ohne CONVOClean system P3  
I001 - 2617250 - Reinigerpumpeneinheit 230V Standgeräte P3  
I002 - 5018028 - Reinigerpumpe CONVOClean system P3 / OES mini  
I003 - 2619149 - Druckschalter CONVOClean system 12.20/20.10/20.20 P3  
I004 - 6014000 - Schlauchanschluss CONVOClean system 3fach P3  
I005 - 6014001 - Schlauchanschluss CONVOClean system Reiniger 2fach P3  
I006 - 6005414 - Winkel-Schlauchverbindungsstutzen 6mm  
I007 - 2619150 - Schottverschraubung CONVOClean system P3 / OES mini, 2 Stück  
I008 - 2617594 - Saugschlauch ConvoClean mit Ansauglanze P3  
I009 - 2617598 - Saugschlauch ConvoCare mit Ansauglanze P3  
I010 - 3007061 - Schmutzsieb für CONVOCare P3 / OES mini  
I011 - 7012302 - EPDM-Schlauch 6x2mm  
I012 - 2611010 - Sprinklerdüse CONVOClean system P3 / OES mini  
I013 - 2611184 - Rotordüse CONVOClean system P3  
I014 - 2623282 - Set Reinigerdüsen CONVOClean system P3 / OES mini  
I015 - 6005413 - Wasserdüse CONVOClean system P3  
I016 - 2625117 - Verschraubung für Rohrleitungen an Decke (Dichtung und Mutter)  
I017 - 2016122 - Rohrleitung Reiniger CONVOClean system 20.10 P3  
I018 - 2016020 - Rohrleitung Wasser CONVOClean system 6.10/10.10/20.10 P3  
I028 - 6006122 - Schlauchbinder 7-11mm  
I029 - 8009058 - Drahtschelle 10mm  
I032 - 6019100 - Aufkleber Reinigeranschluss P3  
I034 - 8019010 - Drahtschelle 16 mm  
I036 - 6019109 - Kennzeichnungsaufkleber CONVOClean  
I037 - 6019111 - Kennzeichnungsaufkleber CONVOCare  
K002 - 5018027K - Lüfterschutzgitter 120 mm mit Montagematerial

L004 - 7004008 - Sicherungsmittel Loctite Typ 243e  
L005 - 7004013 - Schraubensicherungslack  
L006 - 7004020 - Silikonkleber E 43  
L009 - 7014004 - Alu-Klebeband für Isolierung P3  
L010 - 7015200 - Abzieher für Lüfterrad P3 mit Zubehör  
L011 - 7004018 - Schmiermittel OKS 1120

Pos.	ArtNo.	Bezeichnung	Ersatzteilliste fuer Artikelnummer ED601853000A00. Druckdatum: 17.03.2010
	A001 - 2117416 -	Paroi latérale gauche 20.10 P3	
	A002 - 2117436 -	Panneau arrière OES/OEB/OGS 20.10	
	A003 - 2115446 -	Partie avant 20.10 P3	
	A004 - 2114636 -	Angle arrière gauche 20.10/20.20 P3	
	A005 - 2114703 -	Plafond OES/OEB 20.10	
	A006 - 2119228 -	Capot Condenseur P3	
	A007 - 2618779 -	Kit lampe à incandescence 230V 25W avec joint	
	A008 - 2618780 -	Kit voyant d'enceinte de cuisson complet avec réflecteur	
	A009 - 7011003 -	Joint d'étanchéité emboité porte 20.10 P3	
	A010 - 2218111 -	Tôle d'aspiration OEB/OGB 20.10	
	A012 - 3315244 -	Poignée pour chariot d'enfournement 20.10 P3	
	A013 - 5013001 -	Capteur de température à cœur multipoint avec presse-étoupe P3	
	A014 - 6015026 -	Joint pour capteur de température à cœur P3	
	A015 - 2004035 -	Support pour câble du capteur de température à cœur	
	A016 - 2608962 -	Limiteur de dépression P3	
	A017 - 2216090 -	Ventilateur d'appoint P3 avec sujétions de montage	
	A018 - 5018040 -	Ventilateur d'appoint P3	
	A019 - 6014042 -	Pied d'appareil pour appareils sur pieds P3, réglable en hauteur	
	A020 - 2115479 -	Rail gauche 20.10 P3	
	A021 - 2115478 -	Rail droit 20.10 P3	
	A022 - 6014051 -	Roulette pour chariot d'enfournement P3	
	A023 - 6014052 -	Roulette orientable pour chariot d'enfournement avec fonction arrêt P3	
	A024 - 3015000 -	Bac de collecte condensation chariot d'enfournement 20.10 P3	
	A025 - 2004234 -	Tasseau de centrage du chariot d'enfournement P3	
	A029 - 7003066 -	Joint-ruban 9x3 mm	
	A030 - 5006067K -	Presse-étoupe M50	
	A031 - 6005068 -	Joint 44x5 mm pour limiteur de dépression P3	
	A032 - 6005427 -	Diam. passe-tube 83 (DG 60)	
	B001 - 2520416 -	Porte 20.10 compl. P3	
	B003 - 2525040 -	Poignée de porte P3 avec sujétions de montage	
	B004 - 6015249 -	Loquet de fermeture porte intérieure appareils sur pieds P3	
	B005 - 2014005 -	Amortisseur silicone porte P3	
	B006 - 6015200 -	Ecarteur porte P3	
	B009 - 2014007 -	Plaque de charnière pour face supérieure porte P3	
	B010 - 2014003 -	Plaque de charnière à encliqueter pour face inférieure porte P3	
	B012 - 2614804 -	Plaque glissière porte escamotable 20.10/20.20 compl. P3	
	B013 - 2123274 -	Habillage plaque glissière porte escamotable 20.10/20.20 P3	
	B014 - 2619152 -	Cale d'encliquetage plaque glissière porte escamot.P3 +sujétions de montage	
	B015 - 2523667 -	Bras de charnière haut et bas P3 avec sujétions de montage	
	B016 - 2619141 -	Galet de guidage porte escamotable P3 avec sujétions de montage	
	B017 - 2619156 -	Cale de sécurité Porte escamotable P3 avec sujétions de montage	
	B018 - 2619153 -	Butée de porte Porte escamotable P3 avec sujétions de montage	
	B019 - 2619154 -	Baguette d'appui Porte escamotable P3 avec sujétions de montage	
	B020 - 2619140 -	Rail de guidage Porte escamot.6.20/10.20/12.20/20.20P3 +sujétions de mont.	
	B021 - 2619155 -	Barrette de guidage Porte escamotable P3 avec sujétions de montage	
	B022 - 2117280 -	Tampon de butée Porte escamotable P3 avec sujétions de montage	
	B023 - 2614750 -	Etrier de guidage Porte Appareils sur pieds P3	
	B024 - 2216070 -	Gâche de porte P3 avec sujétions de montage	
	B025 - 2518798 -	Contact porte OES mini	
	B026 - 2514386 -	Profilé dormant pour joint transversal Porte 20.10 P3	
	B027 - 7011000 -	Joint transversal Porte 20.10 P3	
	B028 - 6015204 -	Contre-support Porte Appareils sur pieds P3	
	B029 - 6015201 -	Boulon entretoise Porte P3	
	B030 - 2619147 -	plaque glissière 20.10 P3 avec rail de guidage et sujétions de mont.	
	B033 - 6002056 -	Chape pour poignée béquille	
	C001 - 5019406 -	Commande 5010 Module de commande SM P3	
	C004 - 2618785 -	Accessoires de montage pour commande P2 P3 OES mini	
	C005 - 5009304 -	Câble de liaison Module de commande - Module de service P2 P3	
	C005 - 5019322 -	Câble de données Module de service easyTOUCH - Module de commande P3	
	C006 - 2619973 -	Kit d'adaptation Module d'alimentation (P2, P3, OES mini)	
	C007 - 2126353 -	Commande 7010 Module de service easyTOUCH LED P3 et OES mini	
	C009 - 2126350 -	Face avant OEB/OGB easyTOUCH LED "CONVOTHERM"	
	C013 - 6016521 -	Clapet de fermeture pour connexion USB easyTOUCH	
	C015 - 2119918 -	Interrupteur général easyTOUCH avec accessoires de montage	
	C017 - 5019323 -	Câble d'alimentation pour module de service easyTOUCH	
	C018 - 5019327 -	Haut-parleur pour commande 7000 easyTOUCH	
	C019 - 4008099 -	Carte mémoire pour module de service easyTOUCH	
	C020 - 2119921 -	Connexion USB pour commande 7000 easyTOUCH avec accessoires de montage	
	C021 - 8014000 -	Boulon entretoise M3 20 mm	
	D001 - 2317308 -	Générateurvap.OEB10.20/12.20/20.10sans élémt chauff.plong.,access.de mont.	
	D002 - 6015023 -	Joint plat pour élément chauffant plongeur P3	
	D003 - 2619179 -	Élément chauffant plongeur9,9kW230Vétoile, longueur420mmP3,+access. montage	
	D004 - 2619179 -	Elément chauffant plongeur9,9kW230Vétoile, longueur420mmP3,+access. montage	
	D005 - 5008079K -	Pompe de vidange du générateur de vap.200/240V avec accessoires de montage	
Convotherm Talstr. 35 D-82436 Eglfing   Germany			Tel: +49(0)8847/67-0 Fax: +49(0)8847/414 info@hotairsteamer.com





D006 - 6015100K - Cornière d'écoulement pour générateur de vapeur P3 avec accessoires de mont.  
 D007 - 7012018 - Tuyau d'écoulement pour générateur de vapeur P3  
 D008 - 6016500 - Sécurité anti-retour d'eau par siphonage, pour générateur de vapeur P3  
 D009 - 7012086 - Tuyau 1/2" pour remplissage du générateur de vapeur P3  
 D010 - 5019000K - Capteur double niveau avec accessoires de montage P3  
 D011 - 6015040 - Joint pour capteur double niveau P3  
 D012 - 6006092 - Ecrou hexagonal R1 1/4" pour raccord du générateur de vapeur  
 D013 - 5002103 - Capteur thermocouple LTS pour générateur de vapeur P3  
 D024 - 6005025 - Joint plat 42,5x54x2 (1 1/4") pour générateur de vapeur P3  
 D025 - 8009057 - Collier de câble 36 mm  
 E001 - 2617283 - Moteur 380/415V 6.10/6.20/10.10/20.10P3 avec puissance de ventilation réduite  
 E002 - 2617294 - Kit fixation moteur et fixation ventilateur P3  
 E003 - 2617295 - Kit garniture d'arbre moteur P3  
 E004 - 2625109 - Jeu de boulons moteur P3  
 E005 - 2619958 - Diam. ventilateur 350 mm P3  
 E006 - 2617293 - Kit fixation ventilateur P3  
 E007 - 2619190 - Corps de chauffe tubul. 18,9kW 230V fil toronné, diam. 480mm P3, +access. montage  
 E008 - 2623226 - Joint corps chauffetubul. 6.10/10.10/20.10/OES 10.10mini/6.062en1/6.102en1+acc  
 E009 - 2623219 - Jeu de lignes de raccordement pour corps de chauffe P3 (fil toronné)  
 E011 - 5001041 - Limiteur de température de sécurité de l'enceinte de cuisson (340°C)  
 E012 - 5016014K - Capteur thermocouple P3 / OES mini  
 G001 - 5001059 - Electrovanne simple droite 220/240V  
 G001 - 5011000 - Electrovanne triple droite 220/240V  
 G002 - 7002033 - Tuyau d'eau chaude 3/8"  
 G003 - 5011003 - Raccord en T alimentation eau 2x3/4" 1x1/2" P3  
 G004 - 2013002 - Buse de déshumidification P3  
 G005 - 2216796 - Couvercle pour bacs de déshumidification P3  
 G006 - 6015215 - Raccord coudé pour tuyau 3/8" avec joint  
 G007 - 2016113 - Tuyau pour raccordement douchette 20.10/20.20 P3  
 G008 - 6014003 - Vanne d'angle pour douchette 1/2" P3  
 G009 - 6014006 - Capot pivotant pour vanne d'angle 1/2" P3  
 G010 - 7012073 - Tuyau pour douchette 20.10/20.20 P3  
 G011 - 6005005 - Douchette appareils sur pieds P3  
 G012 - 2002042 - Accroche douchette appareils sur pieds P3  
 G015 - 6006086 - Collier de tube 12-22 mm  
 G016 - 6006087 - Collier de tube 25-40 mm  
 G017 - 6006089 - Collier de tube 40-60 mm  
 H001 - 2012110K - Condenseur appareils sur pieds P3 avec accessoires de montage  
 H002 - 6015000 - Joint condenseur P3  
 H003 - 2425112 - Matériel de fixation pour condenseur P3  
 H006 - 2016007K - Tube de mesurage en dérivation P3 avec accessoires de montage  
 H007 - 2016005K - Ligne de dérivation 20.10 P3 avec accessoires de montage  
 H008 - 2217281 - Capot pour dérivation P3 avec accessoires de montage  
 H009 - 2012103 - Buse d'extinction condenseur P3  
 H010 - 7012005 - Tuyau d'extraction d'air OEB/OGB 20.20 en bas P3  
 H010 - 7012008 - Tuyau d'extraction d'air OEB 20.10 en bas P3  
 H011 - 2124581K - Manchon d'évac. d'air 20.10/20.20/OES/OGS 6.10/6.20/10.10/10.20 +access.mont.  
 H012 - 2114301K - Tuyau d'évacuation d'air milieu OEB/OGB 20.10/20.20 +accessoires de montage  
 H015 - 4007087 - Collier de câble résistant à la chaleur, 140x3,6mm  
 I001 - 2114508 - Couvre-sol pour appareils sans système CONVOClean P3  
 I001 - 2617250 - Unité pompe à nettoyant 230V appareils sur pieds P3  
 I002 - 5018028 - Pompe à nettoyant système CONVOClean P3 / OES mini  
 I003 - 2619149 - Pressostat système CONVOClean 12.20/20.10/20.20 P3  
 I004 - 6014000 - Raccord pour tuyau système CONVOClean triple P3  
 I005 - 6014001 - Raccord pour tuyau Nettoyant système CONVOClean double P3  
 I006 - 6005414 - Manchon de raccordement de tube, coudé 6 mm  
 I007 - 2619150 - Traversée de cloison système CONVOClean P3 / OES mini, 2 unités  
 I008 - 2617594 - Tuyau d'aspiration ConvoClean avec lance d'aspiration P3  
 I009 - 2617598 - Tuyau d'aspiration ConvoClean avec lance d'aspiration P3  
 I010 - 3007061 - Crépine à impuretés pour CONVOCare P3 / OES mini  
 I011 - 7012302 - Tuyau EPDM 6x2 mm  
 I012 - 2611010 - Bec d'arroseur système CONVOClean P3 / OES mini  
 I013 - 2611184 - Buse du rotor système CONVOClean P3  
 I014 - 2623282 - Kit buses de nettoyage système CONVOClean P3 / OES mini  
 I015 - 6005413 - Buse à eau système CONVOClean P3  
 I016 - 2625117 - Raccord pour tuyaux au plafond (joint et écrou)  
 I017 - 2016122 - Tuyau de nettoyage système CONVOClean 20.10 P3  
 I018 - 2016020 - Tuyau d'eau système CONVOClean 6.10/10.10/20.10 P3  
 I028 - 6006122 - Collier pour tuyau 7-11 mm  
 I029 - 8009058 - Collier de câble 10 mm  
 I032 - 6019100 - Autocollant raccordement pour nettoyant P3  
 I034 - 8019010 - Collier de câble 16 mm  
 I036 - 6019109 - Autocollant d'identification CONVOClean  
 I037 - 6019111 - Autocollant d'identification CONVOCare  
 K002 - 5018027K - Grille de protection de ventilateur 120 mm avec matériel de fixation

L004 - 7004008 - Produit de protection Loctite Type 243e  
L005 - 7004013 - Laque de protection des vis  
L006 - 7004020 - Colle silicone E 43  
L009 - 7014004 - Ruban adhésif alu pour isolation P3  
L010 - 7015200 - Arrache-moyeux pour roue de ventilateur P3 avec accessoires  
L011 - 7004018 - Lubrifiant OKS 1120