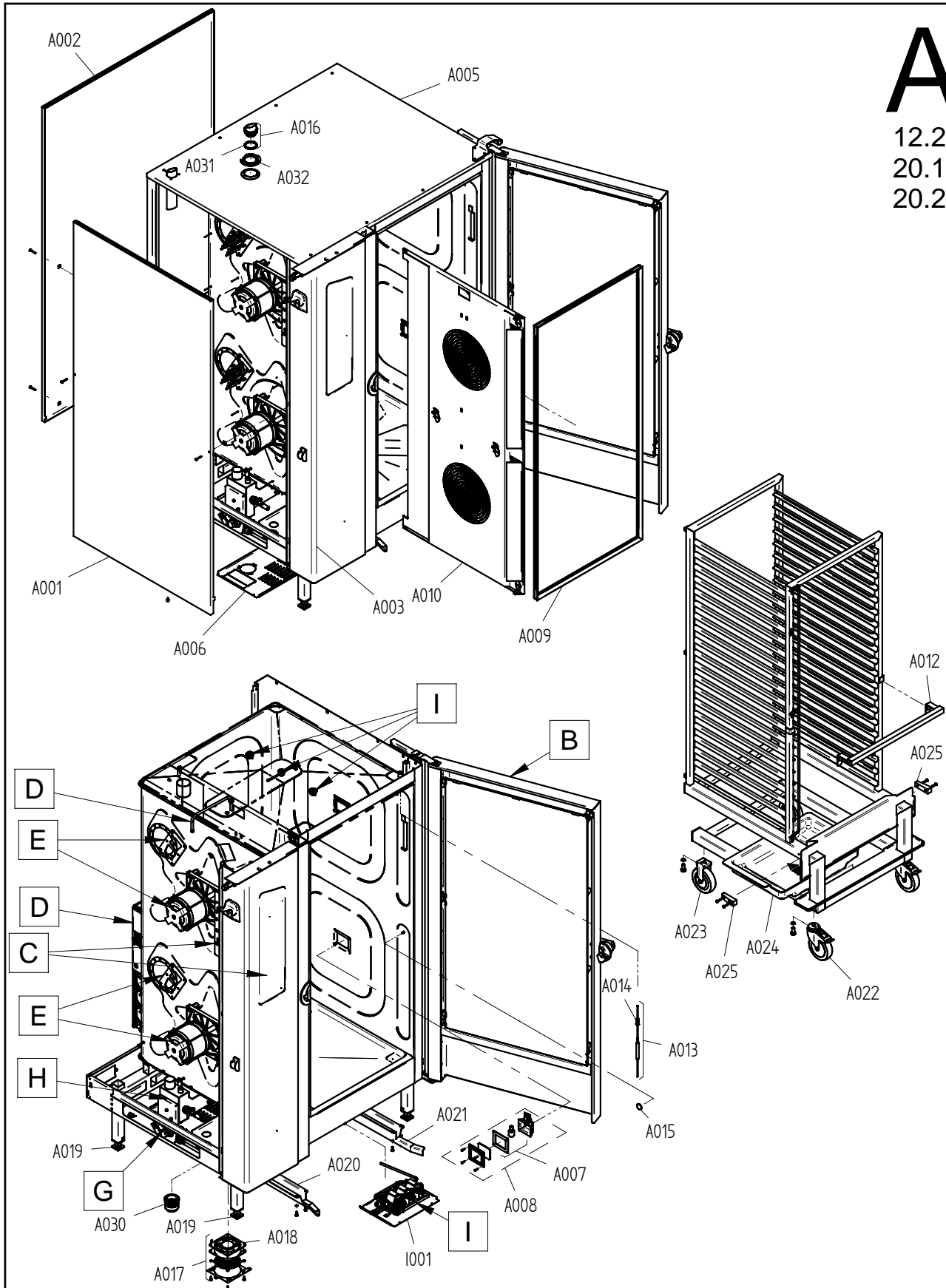


Ersatzteilzeichnung Außengehäuse Standgeräte P3 Spare part drawing outer casing floor units P3

ETZ A - AG 567 P3 1 / 1

A
12.20
20.10
20.20



Art. Nr. 9825277_00 | 14.7.2009 | Änderungen vorbehalten! Changes excepted!

gültig ab / valid from:	Vorgängerversion / previous version:
gültig bis / valid to:	Nachfolgeversion / follow-up version:

Enodis
Talstraße 35
D- 82436 Eglfing | Germany

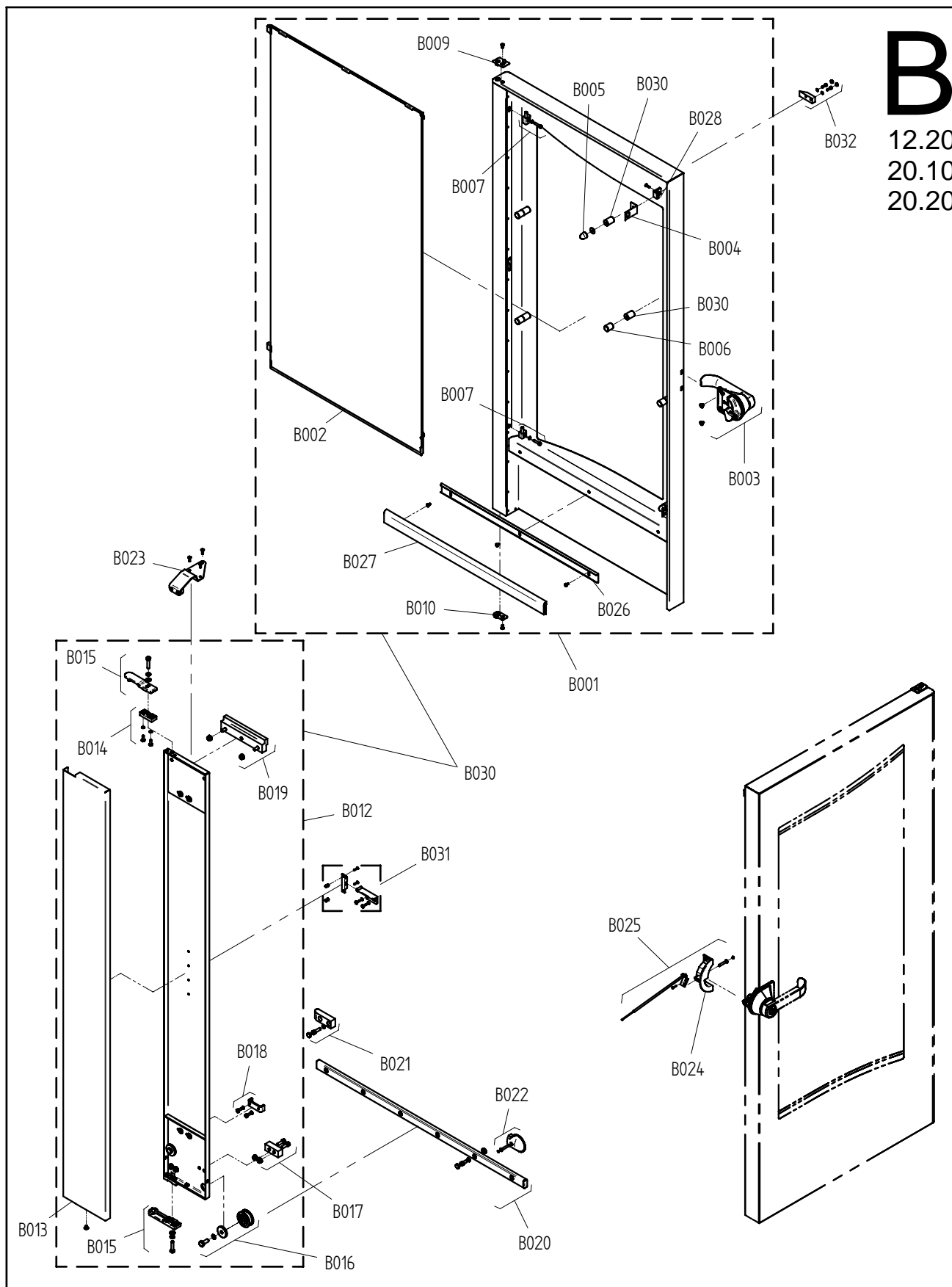
Tel. +49(0)8847/67-0
Fax +49(0)8847/414
info@hotairsteamer.com



Ersatzteilzeichnung Tür Standgeräte P3 Spare part drawing door floor units P3

ETZ B - Tür 567 P3 1 / 1

B
12.20
20.10
20.20



gültig ab / valid from:

Vorgängerversion / previous version:

gültig bis / valid to:

Nachfolgeversion / follow-up version:

Enodis
Talstraße 35
D- 82436 Egfling | Germany

Tel. +49(0)8847/67-0
Fax +49(0)8847/414
info@hotairsteamer.com

Manitowoc

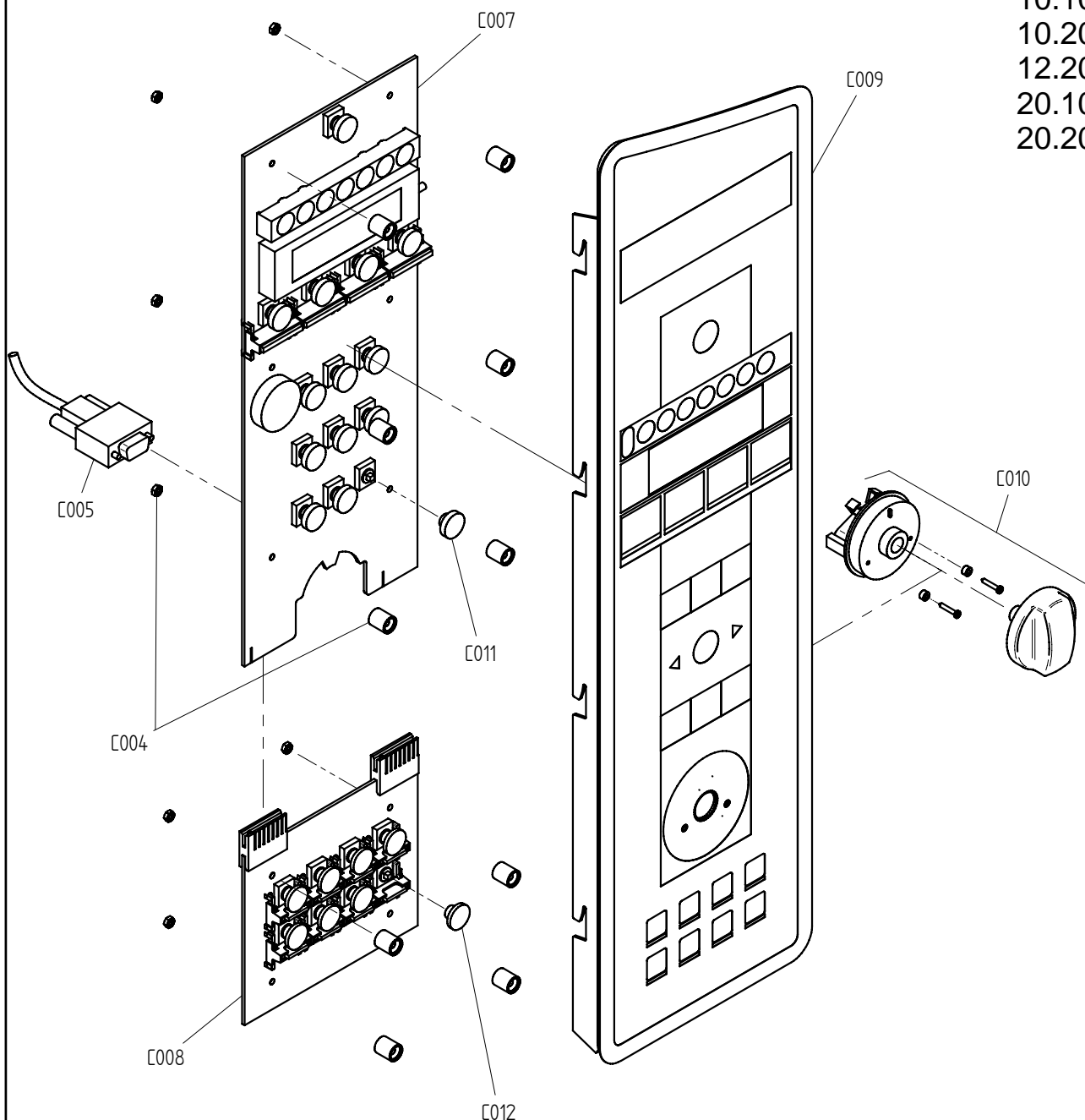
Art. Nr. 9825281_00 | 14.7.2009 | Änderungen vorbehalten! Changes excepted!

Ersatzteilzeichnung Bedienblende P3 Spare part drawing operating panel P3

ETZ C - BM P3 1 / 1

C

6.10
6.20
10.10
10.20
12.20
20.10
20.20



gültig ab / valid from:	Vorgängerversion / previous version:
gültig bis / valid to:	Nachfolgeversion / follow-up version:

Enodis
Talstraße 35
D- 82436 Eglfing | Germany

Tel. +49(0)8847/67-0
Fax +49(0)8847/414
info@hotairsteamer.com



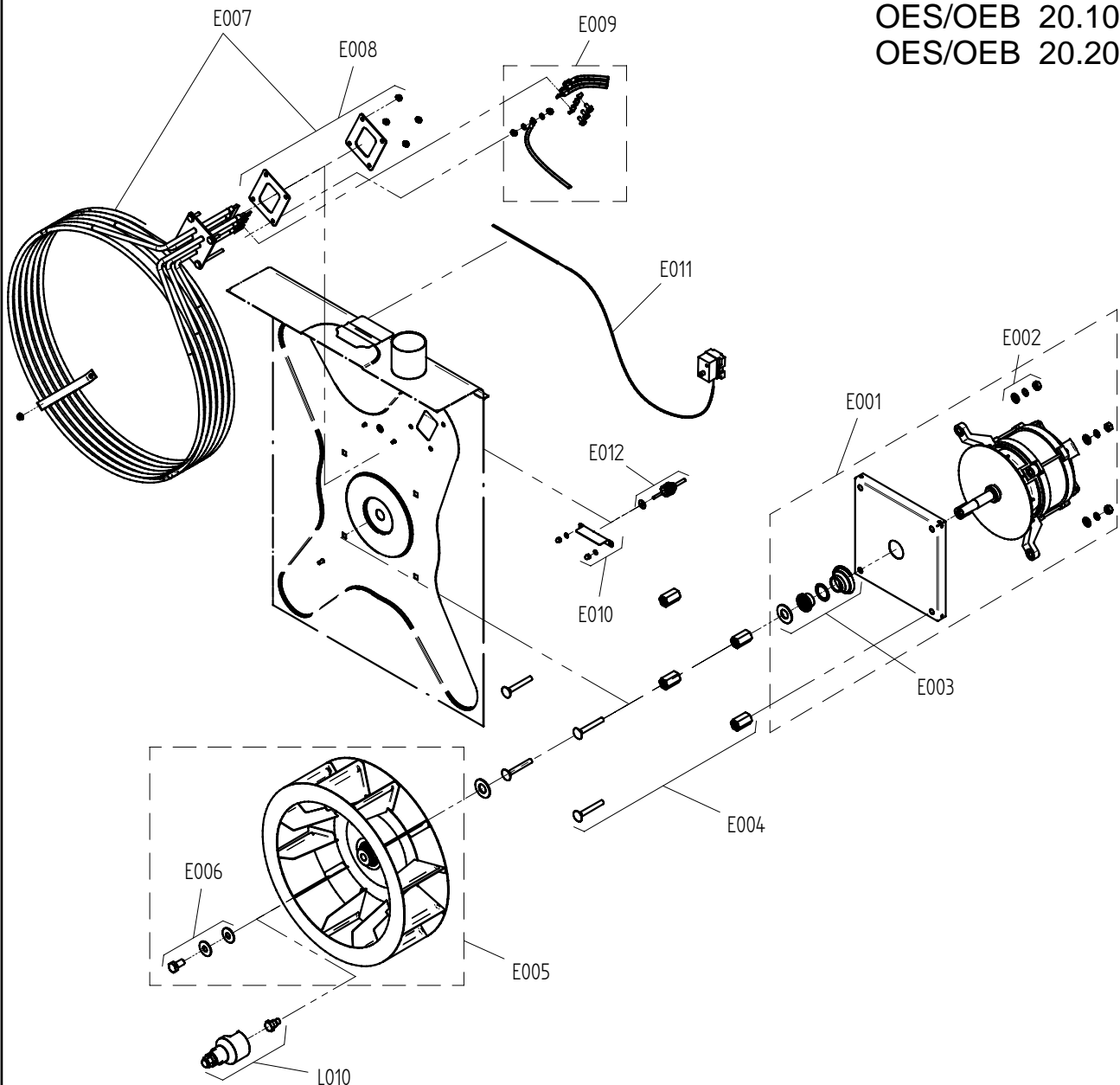
Art. Nr. 9825283_00 | 14.7.2009 | Änderungen vorbehalten! Changes excepted!

Ersatzteilzeichnung Heisslufterzeugung elektro P3 Spare part drawing electric heating system P3

ETZ E - HL-Heizung EL P3 1 / 1

E

OES/OEB 6.10
OES/OEB 6.20
OES/OEB 10.10
OES/OEB 10.20
OES/OEB 12.20
OES/OEB 20.10
OES/OEB 20.20



Art. Nr. 9825296_00 | 14.7.2009 | Änderungen vorbehalten! Changes excepted!

gültig ab / valid from:	Vorgängerversion / previous version:
gültig bis / valid to:	Nachfolgeversion / follow-up version:

Enodis
Talstraße 35
D- 82436 Eglfing | Germany

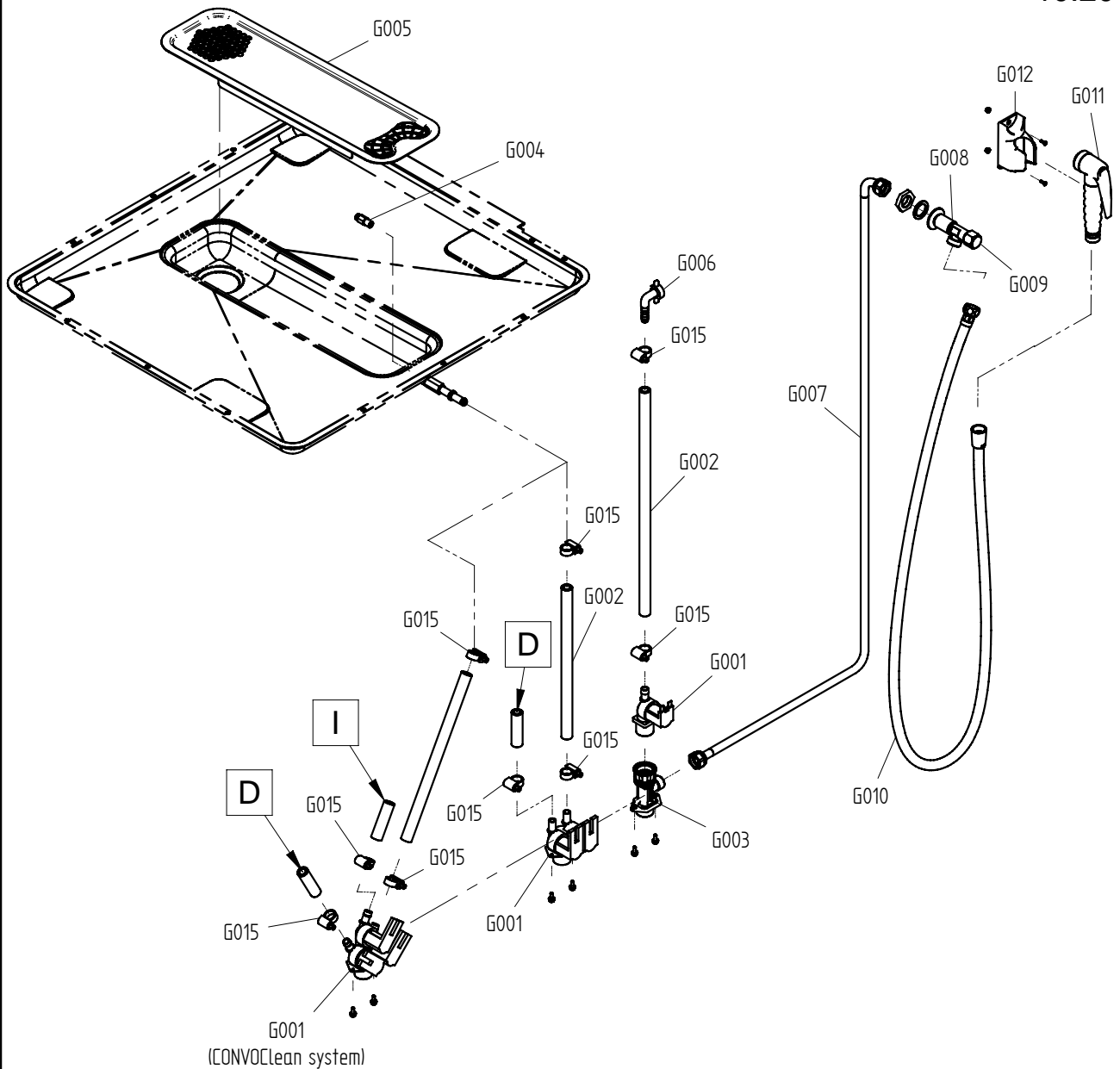
Tel. +49(0)8847/67-0
Fax +49(0)8847/414
info@hotairsteamer.com



Ersatzteilzeichnung Wasserversorgung Tischgeräte P3 Spare part drawing water supply tabletop units P3

ETZ G - WV P3 1 / 1

G
6.10
6.20
10.10
10.20



Art. Nr. 9825301_00 | 14.7.2009 | Änderungen vorbehalten! Changes excepted!

gültig ab / valid from:
gültig bis / valid to:

Vorgängerversion / previous version:
Nachfolgeversion / follow-up version:

Enodis
Talstraße 35
D- 82436 Eglfing | Germany

Tel. +49(0)8847/67-0
Fax +49(0)8847/414
info@hotairsteamer.com

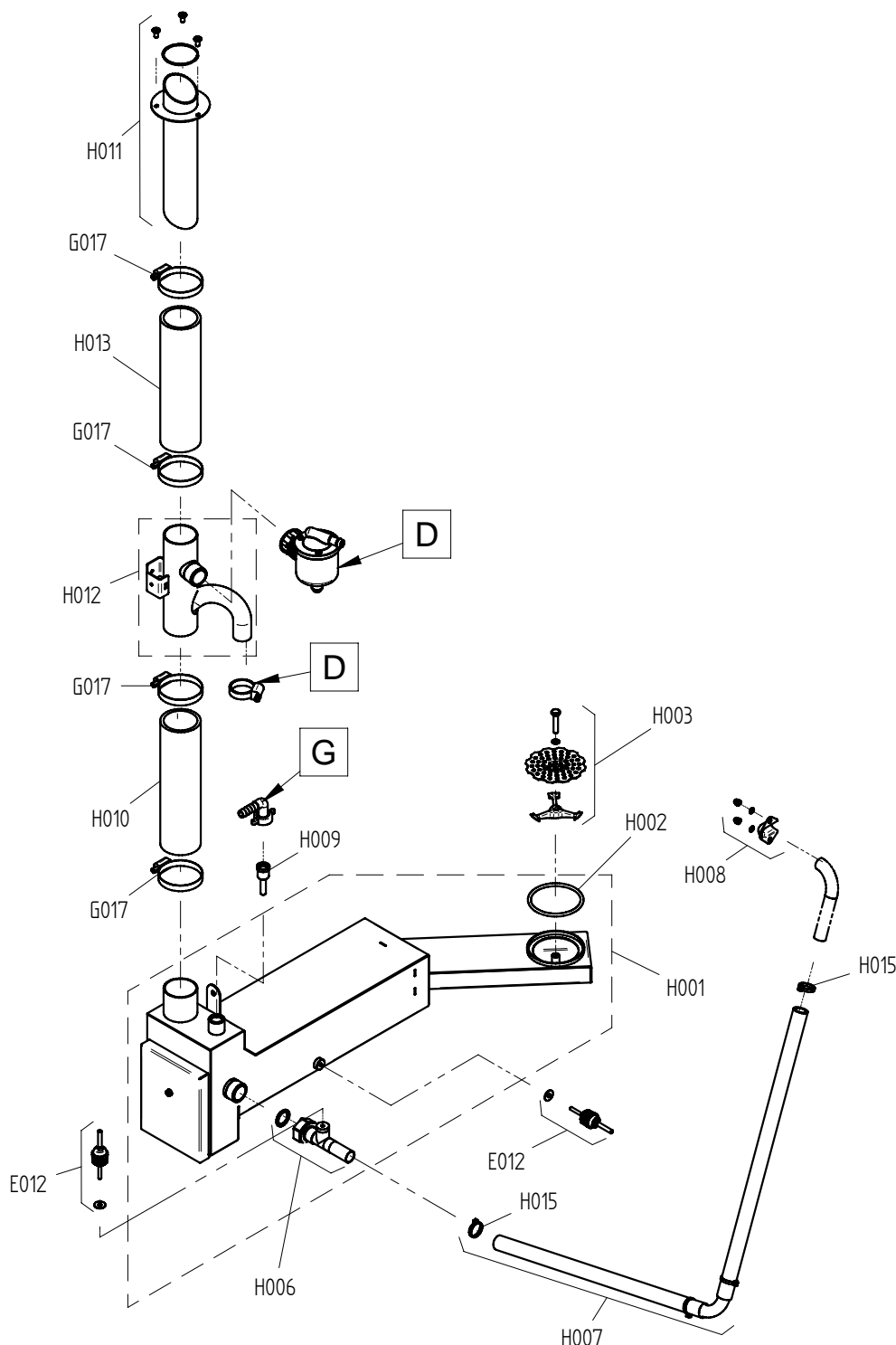
Manitowoc

Ersatzteilzeichnung Abwasserentsorgung Standgeräte P3 Spare part drawing sewage disposal floor units P3

ETZ H - Abwasser 567 P3 1 / 1

H

12.20
20.10
20.20



gültig ab / valid from:

Vorgängerversion / previous version:

gültig bis / valid to:

Nachfolgeversion / follow-up version:

Enodis
Talstraße 35
D- 82436 Eglfing | Germany

Tel. +49(0)8847/67-0
Fax +49(0)8847/414
info@hotairsteamer.com

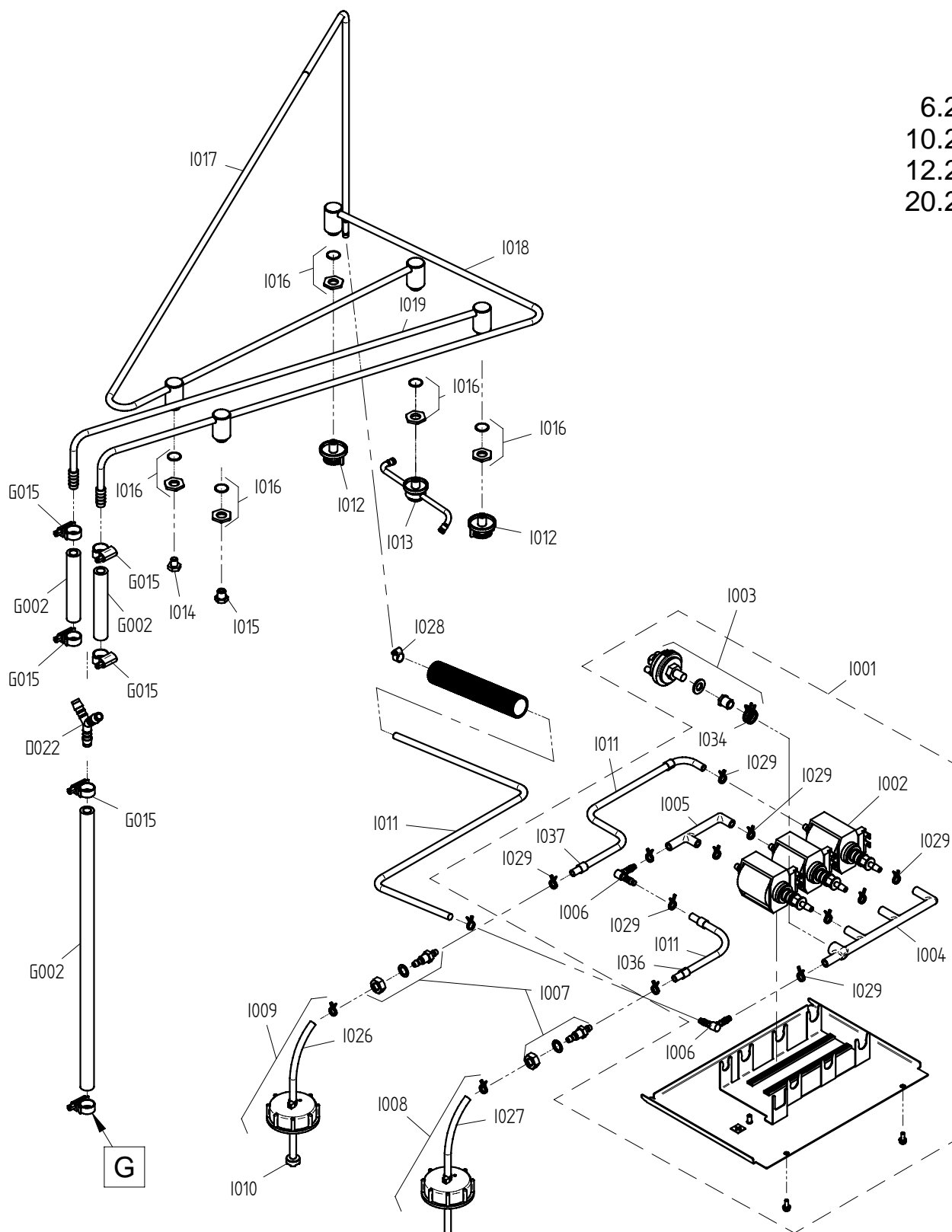
Manitowoc

Art. Nr. 9825308_00 | 14.7.2009 | Änderungen vorbehalten! Changes excepted!

Ersatzteilzeichnung CONVOClean system P3 Spare part drawing CONVOClean system P3

ETZ I - CC 2457 P3 1 / 1

6.20
10.20
12.20
20.20



gültig ab / valid from:
gültig bis / valid to:

Vorgängerversion / previous version:
Nachfolgeversion / follow-up version:

Enodis
Talstraße 35
D- 82436 Eglfing | Germany

Tel. +49(0)8847/67-0
Fax +49(0)8847/414
info@hotairsteamer.com

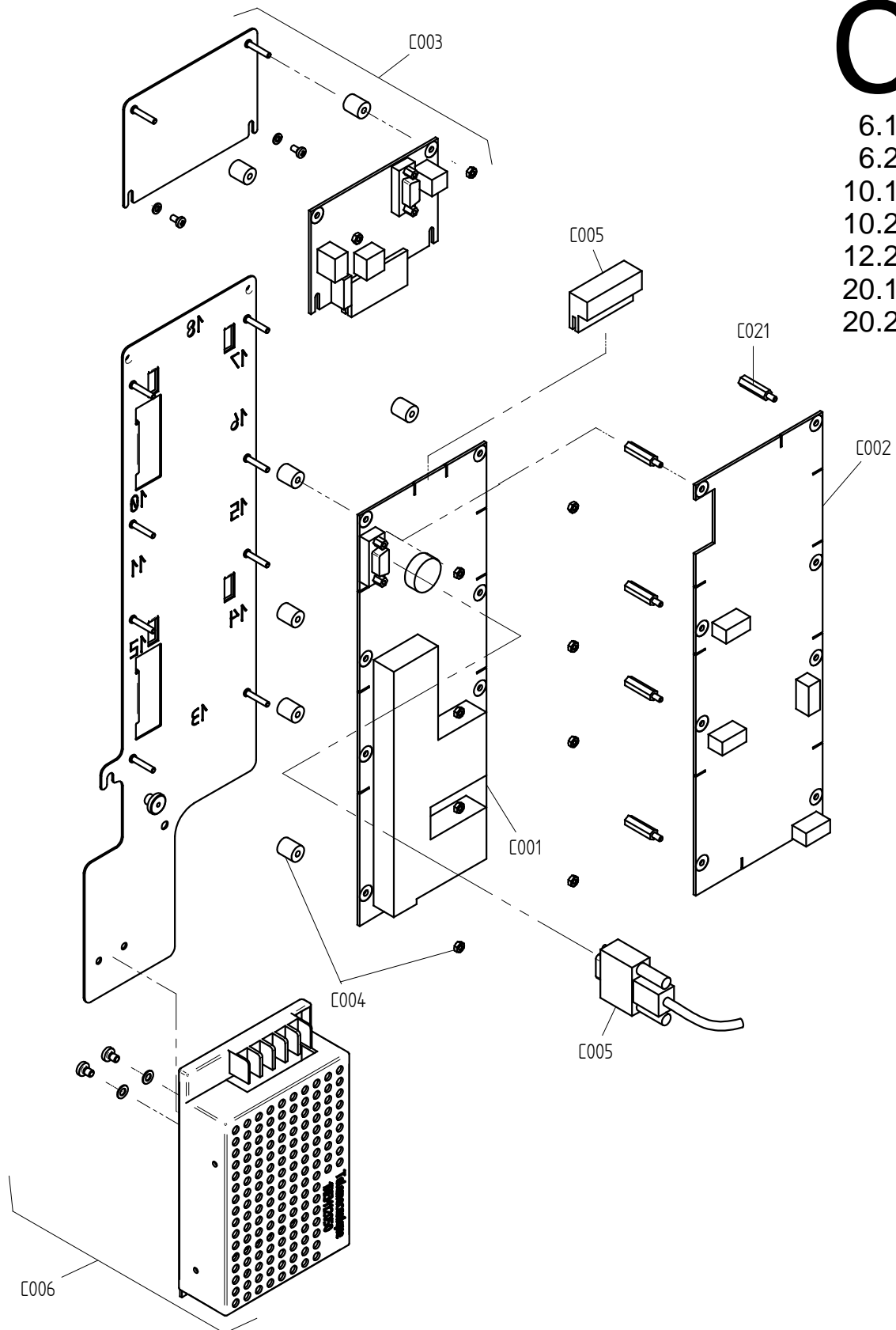


Art. Nr. 9825312_00 | 14.7.2009 | Änderungen vorbehalten! Changes excepted!

Ersatzteilzeichnung Steuerung P3 Spare part drawing control boards P3

ETZ C - SM GM NT kpl P3 1 / 1

C
6.10
6.20
10.10
10.20
12.20
20.10
20.20



Art. Nr. 9825326_00 | 09.03.2010 | Änderungen vorbehalten! Changes excepted!

gültig ab / valid from: 12.02.2010

Vorgängerversion / previous version: 9825282

gültig bis / valid to:

Nachfolgeversion / follow-up version:

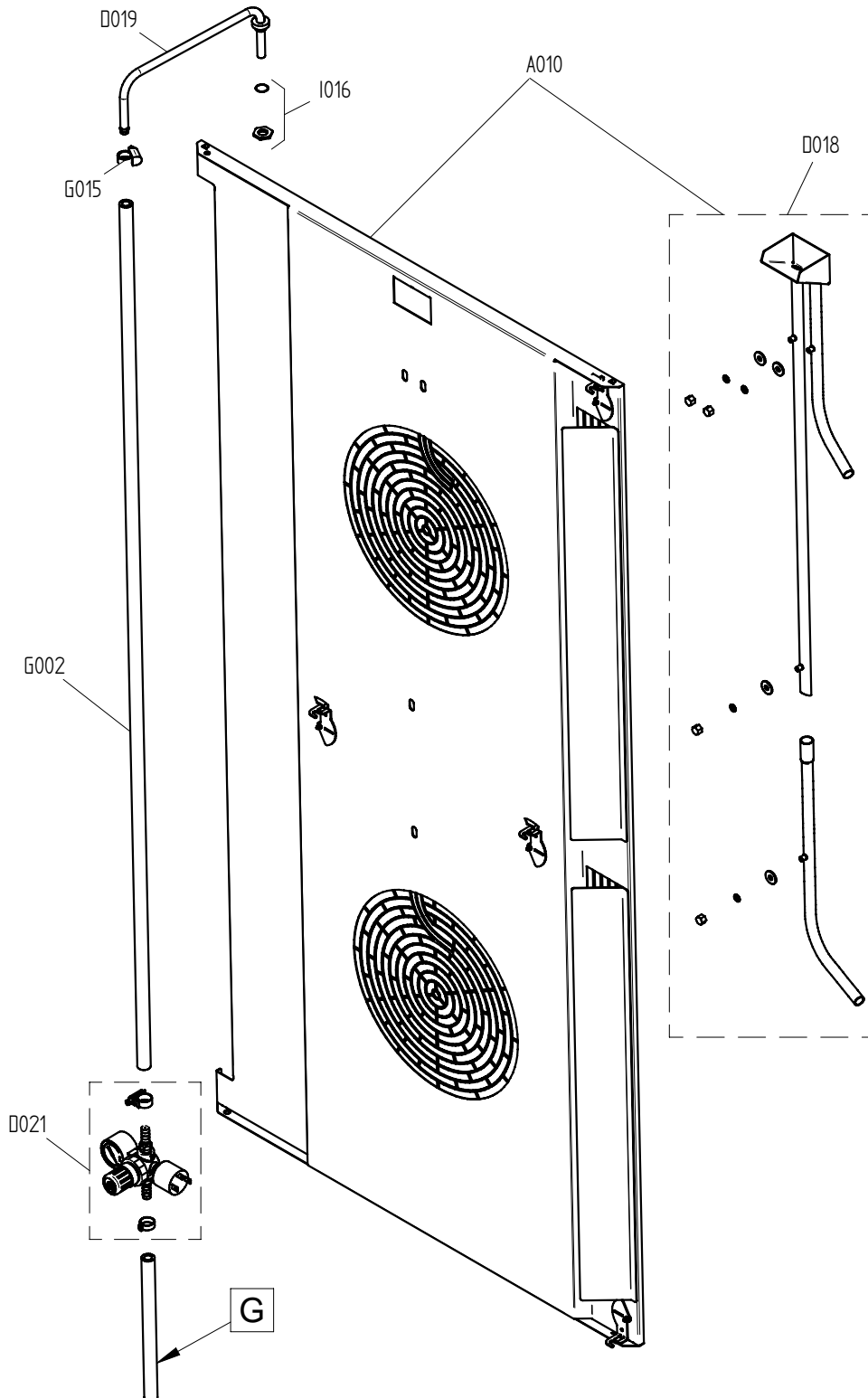
Enodis
Talstraße 35
D- 82436 Eglfing | Germany

Tel. +49(0)8847/67-0
Fax +49(0)8847/414
info@hotairsteamer.com



D

OES/OGS 20.20



gültig ab / valid from: 02.09.2009
gültig bis / valid to:

Vorgängerversion / previous version: 9825294
Nachfolgeversion / follow-up version:

A001	- 2117417	- Left side panel 20.20 P3
A002	- 2117437	- Rear panel OES/OEB/OGS 20.20
A003	- 2115447	- Front section 20.20 P3
A004	- 2114636	- Rear left corner section 20.10/20.20 P3
A005	- 2114704	- Cover OES/OEB 12.20/20.20
A006	- 2119228	- Condenser cover P3
A007	- 2618779	- 230V 25W light bulb set with seal
A008	- 2618780	- Oven-compartment light set including reflector
A009	- 7011007	- Door hygienic plug-in gasket 20.20 P3
A010	- 2224942	- Suction panel OES/OGS 20.20 for fan wheel, diameter 385 mm P3
A012	- 3310394	- Handle for loading trolley 12.20/20.20 P3
A013	- 5013001	- Multipoint core temperature sensor with screw connection P3
A014	- 6015026	- Seal for core temperature sensor P3
A015	- 2004035	- Cable holder for core temperature sensor
A016	- 2608962	- Low pressure cutout P3
A017	- 2216090	- Secondary fan P3 with fixing accessories
A018	- 5018040	- Secondary fan P3
A019	- 6014042	- Appliance foot for P3 free-standing appliances, adjustable height
A020	- 2115477	- Left wheel-in rail 12.20/20.20 P3
A021	- 2115476	- Right wheel-in rail 12.20/20.20 P3
A022	- 6014051	- Fixed castor for loading trolley P3
A023	- 6014052	- Swivel castor for loading trolley with brake function P3
A024	- 3015001	- Condensate collecting tray 12.20/20.20 P3
A025	- 2004234	- Wheel-in ramp for loading trolley P3
A029	- 7003066	- Gasket 9x3mm
A030	- 5006069K	- Cable gland M63
A031	- 6005068	- 44x5 mm seal for low pressure cutout P3
A032	- 6005427	- Grommet, diameter 83 (DG 60)
B001	- 2520418	- Door assembly 20.20 P3
B003	- 2525040	- Door handle P3 Hygienic antibacterial w.fixing accessories
B004	- 6015249	- Catch for interior door of free-standing appliances P3
B005	- 2014005	- Silicon door clip P3
B006	- 6015200	- Door spacer P3
B009	- 2014007	- Hinge plate for top of door P3
B010	- 2014003	- Hinge plate for bottom of door P3
B012	- 2614804	- Slide panel assembly for disappearing door 20.10/20.20 P3
B013	- 2123274	- Slide panel cover for disappearing door 20.10/20.20 P3
B014	- 2619152	- Catch block on slide panel for disappearing door P3 with fixing accessories
B015	- 2523667	- Top and bottom hinge arm P3 with fixing accessories
B016	- 2619141	- Guide roller for disappearing door P3 with fixing accessories
B017	- 2619156	- Retaining block for disappearing door P3 with fixing accessories
B018	- 2619153	- Door stop for disappearing door P3 with fixing accessories
B019	- 2619154	- Support bar for disappearing door P3 with fixing accessories
B020	- 2619139	- Guide rail for disappearing door 20.10 P3 with fixing accessories
B021	- 2619155	- Guide strip for disappearing door P3 with fixing accessories
B022	- 2117280	- Buffer for disappearing door P3 with fixing accessories
B023	- 2614750	- Guide fixing bracket for door on free-standing appliances P3
B024	- 2216070	- Door catch block P3 with fixing accessories
B025	- 2518798	- Door contact switch OES mini
B026	- 2514385	- Channel for crosswise door gasket 12.20/20.20 P3
B027	- 7001077	- Crosswise door gasket 12.20/20.20 P3
B028	- 6015204	- Brace for door on free-standing appliances P3
B029	- 6015201	- Door spacer pin P3
B030	- 2619148	- slide panel 20.20 P3 including guide rail and fixing accessories
B033	- 6002056	- Plastic plug for door latch
C001	- 5019406	- 5010 controller for SM control module P3
C004	- 2618785	- Fixing accessories for controller P2 P3 OES mini
C005	- 5009304	- Connecting cable between control module and operating module P2 P3
C006	- 2619973	- Retrofit kit for supply module (P2, P3, OES mini)
C007	- 5019300	- 5010 controller for BM operating module P3
C008	- 5019304	- 5010 controller for PG Press&Go module P3
C009	- 2117302	- Press&Go CONVOTHERM front panel OES/OGS
C010	- 5009320	- Adjusting switch assembly for operating module P2 P3 OES mini
D018	- 2224955	- Injector J-distributor OES/OGS 20.20 with fixing accessories
D019	- 2016308	- Injection pipe OES/OGS 6.20/10.20/12.20/20.20
D021	- 2226368	- pressure regulator w. nozzle 1.0mm, pr. switch and pr. gage OES/OGS 20.20
D022	- 6015400	- Pipe Y-connector 3/8"
E001	- 2617287	- Motor 10.20/12.20/20.20 P3 all voltages
E002	- 2617294	- Set of fixing parts for motor and fan P3
E003	- 2617295	- Set of seals for motor shaft P3
E004	- 2625109	- Set of motor pins P3
E005	- 2625187	- Fan wheel, diameter 385 mm P3 with fixing accessories
E006	- 2617293	- Set of fan fixing parts P3
E007	- 2619177	- Tubular heater 2x16.5kW230V star connection,diam.490 mmP3, +fix.accessories

E008 - 2623227 - Gasket for tubular heater 6.20/10.20/12.20/20.20 P3 with fixing accessories
 E009 - 2623219 - Set of power leads for tubular heater P3 (connected as per cable)
 E010 - 2217279 - Shielding plate for oven sensor OES/OGS 10.20/12.20/20.20
 E011 - 5001041 - Oven thermal cutout (340°C)
 E012 - 5016014K - Thermocouple sensor P3 / OES mini
 G001 - 5011000 - Triple solenoid valve, straight 220/240V
 G001 - 5001059 - Single solenoid valve, straight 220/240V
 G002 - 7002033 - Hot water pipe 3/8"
 G003 - 5011003 - Water supply T-connector 2x3/4" 1x1/2" P3
 G004 - 2013002 - Dehumidifier nozzle P3
 G005 - 2216796 - Demoisturising tray cover P3
 G006 - 6015215 - Right-angle pipe connector 3/8" with washer
 G007 - 2016113 - Pipeline for hand-shower connection 20.10/20.20 P3
 G008 - 6014003 - Angle valve for hand shower 1/2" P3
 G009 - 6014006 - Rotary cap for angle valve 1/2" P3
 G010 - 7012073 - Hand-shower hose 20.10/20.20 P3
 G011 - 6005005 - Hand-shower hose, free-standing appliances P3
 G012 - 2002042 - Hand-shower holder, free-standing appliances P3
 G015 - 6006086 - Hose clip 12-22mm
 G017 - 6006089 - Hose clip 40-60mm
 H001 - 2012110K - Condenser for free-standing appliances P3 with fixing accessories
 H002 - 6015000 - Condenser seal P3
 H003 - 2425112 - Fixing parts for condenser P3
 H006 - 2016007K - Bypass measuring pipe P3 with fixing accessories
 H007 - 2016006K - Bypass pipe 20.20 P3 with fixing accessories
 H008 - 2217281 - Bypass cover P3 with fixing accessories
 H009 - 2012103 - Condenser quenching nozzle P3
 H010 - 7012006 - Air outlet tube OES/OGS 20.10/20.20 P3
 H011 - 2124581K - Air-outlet pipe end20.10/20.20/OES/OGS6.10/6.20/10.10/10.20 +fix.access.
 H015 - 4007087 - Heat-resistant cable tie, 140x3.6mm
 I001 - 2114508 - Floor cover panel for appliances without CONVOClean system P3
 I001 - 2617250 - Cleaner pump unit 230V free-standing appliances P3
 I002 - 5018028 - Cleaner pump CONVOClean system P3 / OES mini
 I003 - 2619149 - Pressure switch CONVOClean system 12.20/20.10/20.20 P3
 I004 - 6014000 - 3-way pipe connector CONVOClean system P3
 I005 - 6014001 - 2-way pipe connector CONVOClean system cleaner P3
 I006 - 6005414 - Right-angle pipe connector 6mm
 I007 - 2619150 - Partition screw connection CONVOClean system P3 / OES mini, 2 off
 I008 - 2617594 - Suction pipe, ConvoClean with suction lance P3
 I009 - 2617598 - Suction pipe ,ConvoCare with suction lance P3
 I010 - 3007061 - Dirt filter for CONVOCare P3 / OES mini
 I011 - 7012302 - EPDM pipe 6x2mm
 I012 - 2611010 - Sprinkler nozzle, CONVOClean system P3 / OES mini
 I013 - 2611184 - Armature nozzle, CONVOClean system P3
 I014 - 2623282 - Set of cleaning nozzles, CONVOClean system P3 / OES mini
 I015 - 6005413 - Water nozzle, CONVOClean system P3
 I016 - 2625117 - Screw connection for pipes on cover (sealing washer and nut)
 I017 - 2016168 - Cleaner pipe, CONVOClean system 20.20 P3
 I018 - 2016164 - Water pipe, CONVOClean system, 2 nozzles 6.20/10.20/12.20/20.20 P3
 I019 - 2016162 - Water pipe, CONVOClean system, 1 nozzle 6.20/10.20/12.20/20.20 P3
 I028 - 6006122 - Hose clip 7-11mm
 I029 - 8009058 - Wire clip 10mm
 I032 - 6019100 - Adhesive label, cleaner connection P3
 I034 - 8019010 - Wire clip 16 mm
 I036 - 6019109 - CONVOClean adhesive label
 I037 - 6019111 - CONVOCare adhesive label
 K002 - 5018027K - Fan safety grill 120 mm, with fixing accessories
 L004 - 7004008 - Loctite type 243e threadlocker
 L006 - 7004020 - Silicon adhesive E 43
 L009 - 7014004 - Aluminum insulating adhesive tape P3
 L010 - 7015200 - Fan removal tool P3 with accessories
 L011 - 7004018 - OKS 1120 lubricant

Pos.	ArtNo.	Bezeichnung	Ersatzteilliste fuer Artikelnummer ES7010D3000A00. Druckdatum: 17.03.2010
A001	- 2117417	- Seitenwand links 20.20 P3	
A002	- 2117437	- Rückwand OES/OEB/OGS 20.20	
A003	- 2115447	- Frontteil 20.20 P3	
A004	- 2114636	- Eckteil hinten links 20.10/20.20 P3	
A005	- 2114704	- Decke OES/OEB 12.20/20.20	
A006	- 2119228	- Abdeckung Kondensator P3	
A007	- 2618779	- Set Glühlampe 230V 25W mit Dichtung	
A008	- 2618780	- Set Garraumleuchte komplett mit Reflektor	
A009	- 7011007	- Hygienesteckdichtung Tür 20.20 P3	
A010	- 2224942	- Ansaugblech OES/OGS 20.20 für Lüfterrad Durchm. 385 mm P3	
A012	- 3310394	- Griff für Beschickungswagen 12.20/20.20 P3	
A013	- 5013001	- Mehrpunkt-Kerntemperaturfühler mit Verschraubung P3	
A014	- 6015026	- Dichtung für Kerntemperaturfühler P3	
A015	- 2004035	- Halterung für Kerntemperaturfühlerkabel	
A016	- 2608962	- Unterdrucksicherung P3	
A017	- 2216090	- Zusatzlüfter P3 mit Montagematerial	
A018	- 5018040	- Zusatzlüfter P3	
A019	- 6014042	- Gerätefuß für P3 Standgeräte, höhenverstellbar	
A020	- 2115477	- Einfahrschiene links 12.20/20.20 P3	
A021	- 2115476	- Einfahrschiene rechts 12.20/20.20 P3	
A022	- 6014051	- Bockrolle für Beschickungswagen P3	
A023	- 6014052	- Lenkrolle für Beschickungswagen mit Stoppfunktion P3	
A024	- 3015001	- Kondensatauffangwanne Beschickungswagen 12.20/20.20 P3	
A025	- 2004234	- Einfahrkeil für Beschickungswagen P3	
A029	- 7003066	- Dichtungsband 9x3mm	
A030	- 5006069K	- Kabelverschraubung M63	
A031	- 6005068	- Dichtung 44x5 mm für Unterdrucksicherung P3	
A032	- 6005427	- Membrantülle Durchm. 83 (DG 60)	
B001	- 2520418	- Tür 20.20 kompl. P3	
B003	- 2525040	- Türgriff P3 Hygienisch Antibakteriell m.Montageteile	
B004	- 6015249	- Verschlussklammer Innentür Standgeräte P3	
B005	- 2014005	- Silikonfeder Tür P3	
B006	- 6015200	- Abstandhalter Tür P3	
B009	- 2014007	- Scharnierplatte für Türoberseite P3	
B010	- 2014003	- Scharnier-Rastplatte für Türunterseite P3	
B012	- 2614804	- Schlittenplatte Verschwindetür 20.10/20.20 kompl. P3	
B013	- 2123274	- Verkleidung SchlittenplatteVerschwindetür 20.10/20.20 P3	
B014	- 2619152	- Rasterklotz Schlittenplatte Verschwindetür P3 mit Montagematerial	
B015	- 2523667	- Scharnierarm oben und unten P3 mit Montagematerial	
B016	- 2619141	- Führungsrolle Verschwindetür P3 mit Montagematerial	
B017	- 2619156	- Sicherungsklotz Verschwindetür P3 mit Montagematerial	
B018	- 2619153	- Türanschlag Verschwindetür P3 mit Montagematerial	
B019	- 2619154	- Stützleiste Verschwindetür P3 mit Montagematerial	
B020	- 2619139	- Führungsschiene Verschwindetür 20.10 P3 mit Montagematerial	
B021	- 2619155	- Führungsleiste Verschwindetür P3 mit Montagematerial	
B022	- 2117280	- Anschlagpuffer Verschwindetür P3 mit Montagematerial	
B023	- 2614750	- Führungsbügel Tür Standgeräte P3	
B024	- 2216070	- Türkloben P3 mit Montagematerial	
B025	- 2518798	- Türkontaktschalter OES mini	
B026	- 2514385	- Trägerprofil für Querdichtung Tür 12.20/20.20 P3	
B027	- 7001077	- Querdichtung Tür 12.20/20.20 P3	
B028	- 6015204	- Gegenhalter Tür Standgeräte P3	
B029	- 6015201	- Distanzbolzen Tür P3	
B030	- 2619148	- Schlittenplatte 20.20 P3 mit Führungsschiene und Montagematerial	
B033	- 6002056	- Abdeckkappe für Drehhebelverschluß	
C001	- 5019406	- Steuerung 5010 Steuermodul SM P3	
C004	- 2618785	- Montagezubehör für Steuerung P2 P3 OES mini	
C005	- 5009304	- Verbindungskabel Steuermodul - Bedienmodul P2 P3	
C006	- 2619973	- Nachrüstset Versorgungsmodul (P2, P3, OES mini)	
C007	- 5019300	- Steuerung 5010 Bedienmodul BM P3	
C008	- 5019304	- Steuerung 5010 Press&Go-Modul PG P3	
C009	- 2117302	- Frontblende OES/OGS Press&Go CONVOTHERM	
C010	- 5009320	- Einstellwippe Bedienmodul komplett P2 P3 OES mini	
D018	- 2224955	- J-Einspritzverteiler OES/OGS 20.20 mit Montagematerial	
D019	- 2016308	- Einspritzrohr OES/OGS 6.20/10.20/12.20/20.20	
D021	- 2226368	- Druckregler m. Düse 1,0mm Druckschalter und Manometer OES/OGS 20.20	
D022	- 6015400	- Y-Schlauchverbinder 3/8"	
E001	- 2617287	- Motor 10.20/12.20/20.20 P3 alle Spannungen	
E002	- 2617294	- Set Motorbefestigung und Lüfterradbefestigung P3	
E003	- 2617295	- Set Motorwellendichtung P3	
E004	- 2625109	- Set Motorbolzen P3	
E005	- 2625187	- Lüfterrad Durchm. 385 mm P3 mit Montagematerial	
E006	- 2617293	- Set Lüfterradbefestigung P3	
E007	- 2619177	- Rohrheizkörper 2x16,5kW 230V Stern, Durchm. 490 mm P3, mit Montagematerial	
Convotherm Talstr. 35 D-82436 Eglfing Germany			Tel: +49(0)8847/67-0 Fax: +49(0)8847/414 info@hotairsteamer.com



E008 - 2623227 - Dichtung für Rohrheizkörper 6.20/10.20/12.20/20.20 P3 mit Montagematerial
 E009 - 2623219 - Set Anschlussleitungen für Rohrheizkörper P3 (Litze)
 E010 - 2217279 - Abschirmblech für Garraumfühler OES/OGS 10.20/12.20/20.20
 E011 - 5001041 - Garraum-Sicherheitstemperaturbegrenzer (340°C)
 E012 - 5016014K - Thermoelementfühler P3 / OES mini
 G001 - 5001059 - Einfachmagnetventil gerade 220/240V
 G001 - 5011000 - Dreifachmagnetventil gerade 220/240V
 G002 - 7002033 - Heisswasserschlauch 3/8"
 G003 - 5011003 - T-Verbindungsstück WA 2x3/4" 1x1/2" P3
 G004 - 2013002 - Entfeuchtungsdüse P3
 G005 - 2216796 - Entfeuchtungswannen-Abdeckung P3
 G006 - 6015215 - Winkel-Schlauchanschluss 3/8" m. Dichtung
 G007 - 2016113 - Rohrleitung für Handbrauseanschluss 20.10/20.20 P3
 G008 - 6014003 - Eckventil für Handbrause 1/2" P3
 G009 - 6014006 - Drehkappe für Eckventil 1/2" P3
 G010 - 7012073 - Handbrauseschlauch 20.10/20.20 P3
 G011 - 6005005 - Handbrause Standgeräte P3
 G012 - 2002042 - Aufhängung Handbrause Standgeräte P3
 G015 - 6006086 - Schlauchbinder 12-22mm
 G017 - 6006089 - Schlauchbinder 40-60mm
 H001 - 2012110K - Kondensator Standgeräte P3 mit Montagematerial
 H002 - 6015000 - Dichtung Kondensator P3
 H003 - 2425112 - Befestigungsmaterial für Kondensator P3
 H006 - 2016007K - Bypassmeßrohr P3 mit Montagematerial
 H007 - 2016006K - Bypassleitung 20.20 P3 mit Montagematerial
 H008 - 2217281 - Bypassabdeckung P3 mit Montagematerial
 H009 - 2012103 - Ablöschdüse Kondensator P3
 H010 - 7012006 - Abluftschlauch OES/OGS 20.10/20.20 P3
 H011 - 2124581K - Abluftstutzen20.10/20.20/OES/OGS6.10/6.20/10.10/10.20 mit Montagematerial
 H015 - 4007087 - Kabelbinder hitzebeständig, 140x3,6mm
 I001 - 2617250 - Reinigerpumpeneinheit 230V Standgeräte P3
 I001 - 2114508 - Bodenabdeckung für Geräte ohne CONVOClean system P3
 I002 - 5018028 - Reinigerpumpe CONVOClean system P3 / OES mini
 I003 - 2619149 - Druckschalter CONVOClean system 12.20/20.10/20.20 P3
 I004 - 6014000 - Schlauchanschluss CONVOClean system 3fach P3
 I005 - 6014001 - Schlauchanschluss CONVOClean system Reiniger 2fach P3
 I006 - 6005414 - Winkel-Schlauchverbindungsstutzen 6mm
 I007 - 2619150 - Schottverschraubung CONVOClean system P3 / OES mini, 2 Stück
 I008 - 2617594 - Saugschlauch ConvoClean mit Ansauglanze P3
 I009 - 2617598 - Saugschlauch ConvoCare mit Ansauglanze P3
 I010 - 3007061 - Schmutzsieb für CONVOCare P3 / OES mini
 I011 - 7012302 - EPDM-Schlauch 6x2mm
 I012 - 2611010 - Sprinklerdüse CONVOClean system P3 / OES mini
 I013 - 2611184 - Rotordüse CONVOClean system P3
 I014 - 2623282 - Set Reinigerdüsen CONVOClean system P3 / OES mini
 I015 - 6005413 - Wasserdüse CONVOClean system P3
 I016 - 2625117 - Verschraubung für Rohrleitungen an Decke (Dichtung und Mutter)
 I017 - 2016168 - Rohrleitung Reiniger CONVOClean system 20.20 P3
 I018 - 2016164 - Rohrleitung Wasser CONVOClean system 2 Düsen 6.20/10.20/12.20/20.20 P3
 I019 - 2016162 - Rohrleitung Wasser CONVOClean system 1 Düse 6.20/10.20/12.20/20.20 P3
 I028 - 6006122 - Schlauchbinder 7-11mm
 I029 - 8009058 - Drahtschelle 10mm
 I032 - 6019100 - Aufkleber Reinigeranschluss P3
 I034 - 8019010 - Drahtschelle 16 mm
 I036 - 6019109 - Kennzeichnungsaufkleber CONVOClean
 I037 - 6019111 - Kennzeichnungsaufkleber CONVOCare
 K002 - 5018027K - Lüfterschutzgitter 120 mm mit Montagematerial
 L004 - 7004008 - Sicherungsmittel Loctite Typ 243e
 L006 - 7004020 - Silikonkleber E 43
 L009 - 7014004 - Alu-Klebeband für Isolierung P3
 L010 - 7015200 - Abzieher für Lüfterrad P3 mit Zubehör
 L011 - 7004018 - Schmiermittel OKS 1120

Pos.	ArtNo.	Bezeichnung	Ersatzteilliste fuer Artikelnummer ES7010D3000A00. Druckdatum: 17.03.2010
A001	- 2117417	- Paroi latérale gauche 20.20 P3	
A002	- 2117437	- Panneau arrière OES/OEB/OGS 20.20	
A003	- 2115447	- Partie avant 20.20 P3	
A004	- 2114636	- Angle arrière gauche 20.10/20.20 P3	
A005	- 2114704	- Plafond OES/OEB 12.20/20.20	
A006	- 2119228	- Capot Condenseur P3	
A007	- 2618779	- Kit lampe à incandescence 230V 25W avec joint	
A008	- 2618780	- Kit voyant d'enceinte de cuisson complet avec réflecteur	
A009	- 7011007	- Joint d'étanchéité emboité porte 20.20 P3	
A010	- 2224942	- Tôle d'aspiration OES/OGS 20.20 pour diam. ventilateur 385 mm P3	
A012	- 3310394	- Poignée pour chariot d'enfournement 12.20/20.20 P3	
A013	- 5013001	- Capteur de température à cœur multipoint avec presse-étoupe P3	
A014	- 6015026	- Joint pour capteur de température à cœur P3	
A015	- 2004035	- Support pour câble du capteur de température à cœur	
A016	- 2608962	- Limiteur de dépression P3	
A017	- 2216090	- Ventilateur d'appoint P3 avec sujétions de montage	
A018	- 5018040	- Ventilateur d'appoint P3	
A019	- 6014042	- Pied d'appareil pour appareils sur pieds P3, réglable en hauteur	
A020	- 2115477	- Rail gauche 12.20/20.20 P3	
A021	- 2115476	- Rail droit 12.20/20.20 P3	
A022	- 6014051	- Roulette pour chariot d'enfournement P3	
A023	- 6014052	- Roulette orientable pour chariot d'enfournement avec fonction arrêt P3	
A024	- 3015001	- Bac de collecte condensation chariot d'enfournement 12.20/20.20 P3	
A025	- 2004234	- Tasseau de centrage du chariot d'enfournement P3	
A029	- 7003066	- Joint-ruban 9x3 mm	
A030	- 5006069K	- Presse-étoupe M63	
A031	- 6005068	- Joint 44x5 mm pour limiteur de dépression P3	
A032	- 6005427	- Diam. passe-tube 83 (DG 60)	
B001	- 2520418	- Porte 20.20 compl. P3	
B003	- 2525040	- Poignée de porte P3 avec sujétions de montage	
B004	- 6015249	- Loquet de fermeture porte intérieure appareils sur pieds P3	
B005	- 2014005	- Amortisseur silicone porte P3	
B006	- 6015200	- Ecarteur porte P3	
B009	- 2014007	- Plaque de charnière pour face supérieure porte P3	
B010	- 2014003	- Plaque de charnière à encliqueter pour face inférieure porte P3	
B012	- 2614804	- Plaque glissière porte escamotable 20.10/20.20 compl. P3	
B013	- 2123274	- Habillage plaque glissière porte escamotable 20.10/20.20 P3	
B014	- 2619152	- Cale d'encliquetage plaque glissière porte escamot.P3 +sujétions de montage	
B015	- 2523667	- Bras de charnière haut et bas P3 avec sujétions de montage	
B016	- 2619141	- Galet de guidage porte escamotable P3 avec sujétions de montage	
B017	- 2619156	- Cale de sécurité Porte escamotable P3 avec sujétions de montage	
B018	- 2619153	- Butée de porte Porte escamotable P3 avec sujétions de montage	
B019	- 2619154	- Baguette d'appui Porte escamotable P3 avec sujétions de montage	
B020	- 2619139	- Rail de guidage Porte escamotable 20.10 P3 avec sujétions de montage	
B021	- 2619155	- Barrette de guidage Porte escamotable P3 avec sujétions de montage	
B022	- 2117280	- Tampon de butée Porte escamotable P3 avec sujétions de montage	
B023	- 2614750	- Etrier de guidage Porte Appareils sur pieds P3	
B024	- 2216070	- Gâche de porte P3 avec sujétions de montage	
B025	- 2518798	- Contact porte OES mini	
B026	- 2514385	- Profilé dormant pour joint transversal Porte 12.20/20.20 P3	
B027	- 7001077	- Joint transversal Porte 12.20/20.20 P3	
B028	- 6015204	- Contre-support Porte Appareils sur pieds P3	
B029	- 6015201	- Boulon entretoise Porte P3	
B030	- 2619148	- plaque glissière 20.20 P3 avec rail de guidage et sujétions de mont.	
B033	- 6002056	- Chape pour poignée béquille	
C001	- 5019406	- Commande 5010 Module de commande SM P3	
C004	- 2618785	- Accessoires de montage pour commande P2 P3 OES mini	
C005	- 5009304	- Câble de liaison Module de commande - Module de service P2 P3	
C006	- 2619973	- Kit d'adaptation Module d'alimentation (P2, P3, OES mini)	
C007	- 5019300	- Commande 5010 Module de service BM P3	
C008	- 5019304	- Commande 5010 Module Press&Go PG P3	
C009	- 2117302	- Face avant OES/OGS Press&Go CONVOTHERM	
C010	- 5009320	- Touche de réglage à bascule Module de service complet P2 P3 OES mini	
D018	- 2224955	- Distributeur d'injection en J OES/OGS 20.20 avec accessoires de montage	
D019	- 2016308	- Tuyau d'injection OES/OGS 6.20/10.20/12.20/20.20	
D021	- 2226368	- régulateur de pr. +buse 1,0mm, interrupteur et manomètre OES/OGS 20.20	
D022	- 6015400	- Raccord Y pour tuyau 3/8"	
E001	- 2617287	- Moteur 10.20/12.20/20.20 P3 toutes tensions	
E002	- 2617294	- Kit fixation moteur et fixation ventilateur P3	
E003	- 2617295	- Kit garniture d'arbre moteur P3	
E004	- 2625109	- Jeu de boulons moteur P3	
E005	- 2625187	- Diam. ventilateur 385 mm P3 avec accessoires de montage	
E006	- 2617293	- Kit fixation ventilateur P3	
E007	- 2619177	- Corps de chauffe tubulaire2x16,5kW230V étoile,diam.490mmP3,+access.de mont.	
Convotherm Talstr. 35 D-82436 Eglfing Germany			Tel: +49(0)8847/67-0 Fax: +49(0)8847/414 info@hotairsteamer.com



E008 - 2623227 - Joint pour corps de chauffe 6.20/10.20/12.20/20.20 P3 + accessoires de montage
 E009 - 2623219 - Jeu de lignes de raccordement pour corps de chauffe P3 (fil toronné)
 E010 - 2217279 - Tôle de protect. pour capteur d'enceinte de cuisson OES/OGS 10.20/12.20/20.20
 E011 - 5001041 - Limiteur de température de sécurité de l'enceinte de cuisson (340°C)
 E012 - 5016014K - Capteur thermocouple P3 / OES mini
 G001 - 5001059 - Electrovanne simple droite 220/240V
 G001 - 5011000 - Electrovanne triple droite 220/240V
 G002 - 7002033 - Tuyau d'eau chaude 3/8"
 G003 - 5011003 - Raccord en T alimentation eau 2x3/4" 1x1/2" P3
 G004 - 2013002 - Buse de déshumidification P3
 G005 - 2216796 - Couvercle pour bacs de déshumidification P3
 G006 - 6015215 - Raccord coudé pour tuyau 3/8" avec joint
 G007 - 2016113 - Tuyau pour raccordement douchette 20.10/20.20 P3
 G008 - 6014003 - Vanne d'angle pour douchette 1/2" P3
 G009 - 6014006 - Capot pivotant pour vanne d'angle 1/2" P3
 G010 - 7012073 - Tuyau pour douchette 20.10/20.20 P3
 G011 - 6005005 - Douchette appareils sur pieds P3
 G012 - 2002042 - Accroche douchette appareils sur pieds P3
 G015 - 6006086 - Collier de tube 12-22 mm
 G017 - 6006089 - Collier de tube 40-60 mm
 H001 - 2012110K - Condenseur appareils sur pieds P3 avec accessoires de montage
 H002 - 6015000 - Joint condenseur P3
 H003 - 2425112 - Matériel de fixation pour condenseur P3
 H006 - 2016007K - Tube de mesurage en dérivation P3 avec accessoires de montage
 H007 - 2016006K - Ligne de dérivation 20.20 P3 avec accessoires de montage
 H008 - 2217281 - Capot pour dérivation P3 avec accessoires de montage
 H009 - 2012103 - Buse d'extinction condenseur P3
 H010 - 7012006 - Tuyau d'extraction d'air OES/OGS 20.10/20.20 P3
 H011 - 2124581K - Manchon d'évac.d'air 20.10/20.20/OES/OGS 6.10/6.20/10.10/10.20 +access.mont.
 H015 - 4007087 - Collier de câble résistant à la chaleur, 140x3,6mm
 I001 - 2114508 - Couvre-sol pour appareils sans système CONVOClean P3
 I001 - 2617250 - Unité pompe à nettoyant 230V appareils sur pieds P3
 I002 - 5018028 - Pompe à nettoyant système CONVOClean P3 / OES mini
 I003 - 2619149 - Pressostat système CONVOClean 12.20/20.10/20.20 P3
 I004 - 6014000 - Raccord pour tuyau système CONVOClean triple P3
 I005 - 6014001 - Raccord pour tuyau Nettoyant système CONVOClean double P3
 I006 - 6005414 - Manchon de raccordement de tube, coudé 6 mm
 I007 - 2619150 - Traversée de cloison système CONVOClean P3 / OES mini, 2 unités
 I008 - 2617594 - Tuyau d'aspiration ConvoClean avec lance d'aspiration P3
 I009 - 2617598 - Tuyau d'aspiration ConvoClean avec lance d'aspiration P3
 I010 - 3007061 - Crépine à impuretés pour CONVOCare P3 / OES mini
 I011 - 7012302 - Tuyau EPDM 6x2 mm
 I012 - 2611010 - Bec d'arroseur système CONVOClean P3 / OES mini
 I013 - 2611184 - Buse du rotor système CONVOClean P3
 I014 - 2623282 - Kit buses de nettoyage système CONVOClean P3 / OES mini
 I015 - 6005413 - Buse à eau système CONVOClean P3
 I016 - 2625117 - Raccord pour tuyaux au plafond (joint et écrou)
 I017 - 2016168 - Tuyau de nettoyage système CONVOClean 20.20 P3
 I018 - 2016164 - Tuyau d'eau système CONVOClean 2 buses 6.20/10.20/12.20/20.20 P3
 I019 - 2016162 - Tuyau d'eau système CONVOClean 1 buse 6.20/10.20/12.20/20.20 P3
 I028 - 6006122 - Collier pour tuyau 7-11 mm
 I029 - 8009058 - Collier de câble 10 mm
 I032 - 6019100 - Autocollant raccordement pour nettoyant P3
 I034 - 8019010 - Collier de câble 16 mm
 I036 - 6019109 - Autocollant d'identification CONVOClean
 I037 - 6019111 - Autocollant d'identification CONVOCare
 K002 - 5018027K - Grille de protection de ventilateur 120 mm avec matériel de fixation
 L004 - 7004008 - Produit de protection Loctite Type 243e
 L006 - 7004020 - Colle silicone E 43
 L009 - 7014004 - Ruban adhésif alu pour isolation P3
 L010 - 7015200 - Arrache-moyeux pour roue de ventilateur P3 avec accessoires
 L011 - 7004018 - Lubrifiant OKS 1120