

Gasspis med maxiugn NC7FGM-12G46



Mareno gasspis med ugn NC7FGM-12G46 har sex 6 kW brännare och en mycket stor gasugn på 10 kW. Brännarna är utrustade med flamvakt och regleras med gaskran. Ugnens temperatur justeras med termostat mellan 100–330°C. Levereras med ett ugnsgaller.

Effektiv och snabb

Mareno gasspis NC7FGM-12G46 är snabb och har god kapacitet. Ugnens dimensioner är 97×64×39 cm, med tre nivåer. En mycket mångsidig spis. En brännare kokar upp 5L vatten på ca. 8 minuter. Lämplig för mindre kök, serveringskök samt restauranger.

Lång livslängd

Mareno 70 gasspis är tillverkad med kraftiga kastrullstöd i gjutjärn, front och sidor i rostfritt stål, med 1,5 mm tjock rostfri toppskiva, vilket borgar för lång livslängd. Reglagen är utförda så de skyddas från såväl vatten som stötar. Enheten är försedd med skosten. Ugnen har rostfri ugnskammare, med emaljerad ugnsbotten. CE-godkänd för naturgas, gasol och stadsgas. Levereras med utförlig svensk manual.

Placering och säkerhet

Enheten levereras som golvmodell med justerbara ben ±40 mm. Installation och justering skall göras av behörig gastekniker.

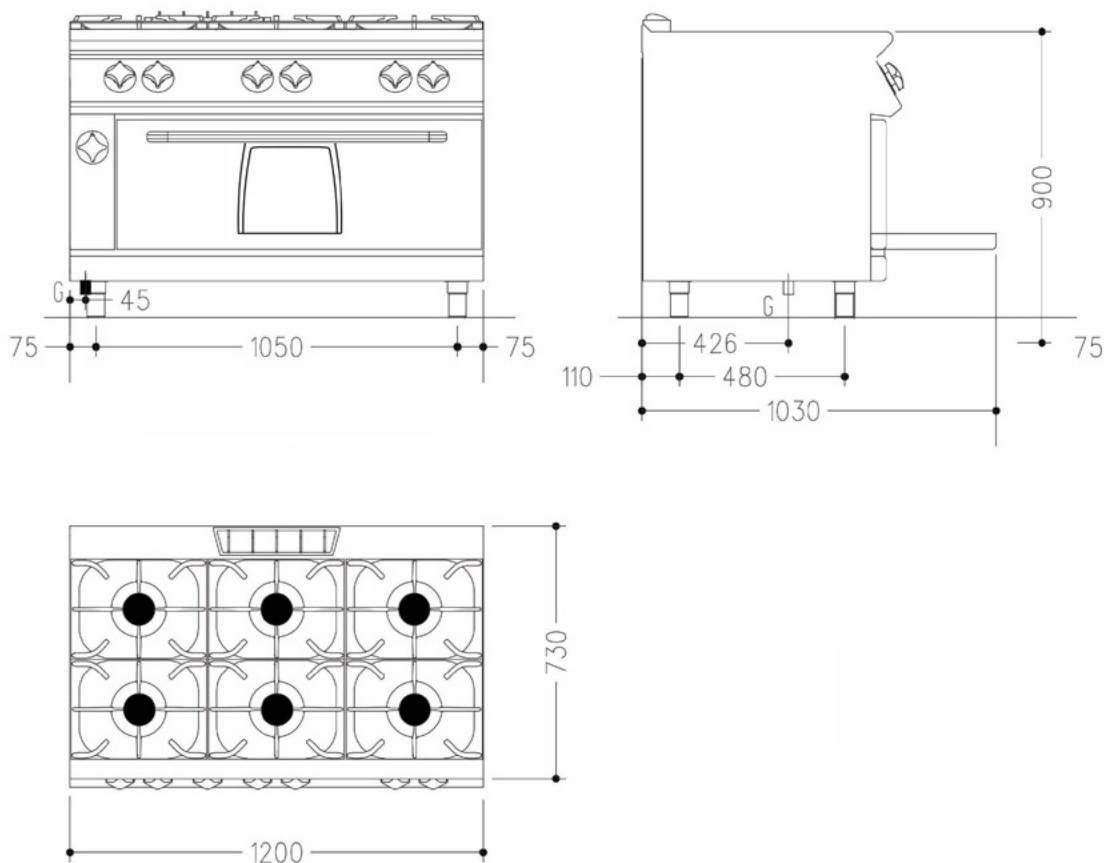
Tillbehör: Ugnsgaller, ugnsplåt, slät häll (36×26 cm), räfflad häll (36×26 cm), avställningskant, spisaräcke, sidoavslutning med rundade hörn, tappkran, överhylla och lackering i valfri RAL-färg. Alla 70-enheter kan levereras insvetsade i samma toppskiva, hygientopp 2 mm.

Tekniska specifikationer:

Effekt	44 kW
Anslutning el	
Rek. säkring	
Rek. anslutningskabel	
Anslutning gas	1/2"
CE-kategori gas	III1ab2H3B/P
Anslutning VA	
Dimension B×D×H	1200×730×900 mm
Vikt bto/nto	180/-- kg



Gasspis med maxiugn NC7FGM-12G46 Installationsritning



Symbolförklaring för installationsritning

- E – Elanslutning
- G – Gasanslutning
- KV – Kallvattenanslutning
- S – Avlopp

Rätt till tekniska ändringar förbehålles.
Alla anslutningar skall förses med avstängningsanordning nära enheten.
Jordfelsbrytare får inte användas på fast installerad utrustning.
Kabel av kvalitet RQQ/H05Z1Z1-F skall användas.
Installation skall utföras av behörig yrkesman.
Läs manualen före installation och driftstart.
Denna information gäller endast utrustning marknadsförd av Maskinkonstruktioner AB.