



## Pastakokeri NPC7-8E

Mareno pastakokeri NPC7-8E har två bassänger om 28 liter och 5,6 kW effekt per bassäng. Enheten är utrustad med torrkokningsskydd. Det förstärkta elementet kan vridas i bassängen för att förenkla rengöring. Effekten regleras i sex steg med simmerstat. Levereras utan korgar och lock.

### Effektiv och energisnål

Mareno pastakokeri NPC7-8E är utrustad med kallvattenpåfyllning och avtappning till avlopp, som styrs från frontpanelen. Bräddavlopp skyddar mot överkokning och överfyllning.

### Lång livslängd

Mareno NP70 pastakokeri är tillverkad med djuppressad bassäng, front och sidor i rostfritt stål, med 1,5 mm tjock rostfri toppskiva, vilket borgar för lång livslängd. Reglagen är utförda så de skyddas från såväl vatten som stötar. Marenos enheter är CE-godkända och levereras med utförlig svensk manual.

### Placering och säkerhet

NPC7-8E levereras som golvmodell med stängt underskåp. Enheten har kraftiga justerbara fötter ( $\pm 40$  mm).

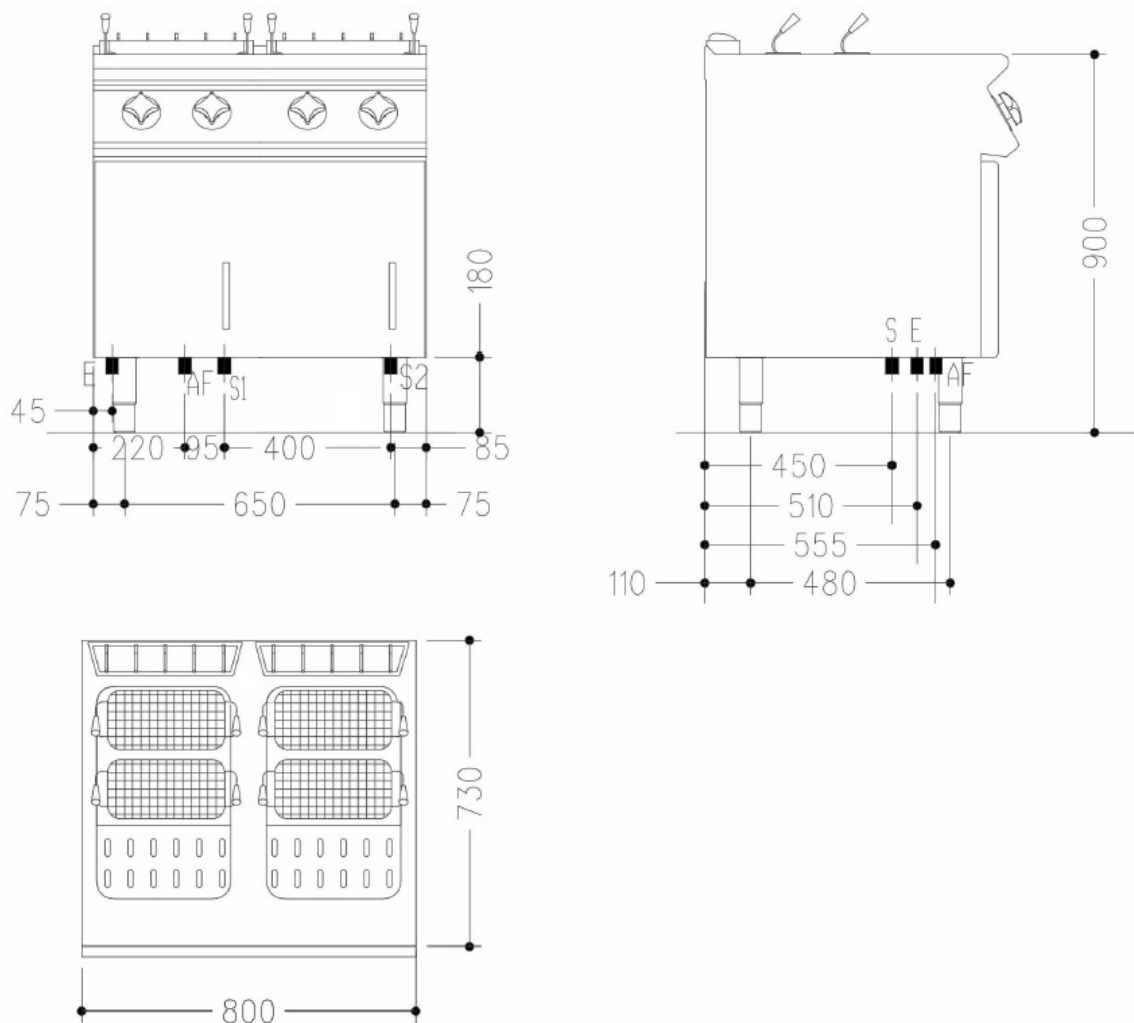
Tillbehör: Pastakorgar, lock, avställningskant, spisräcke, sidoavslutning med rundade hörn, överhylla och lackering i valfri RAL-färg. Alla NP70-enheter kan levereras insvetsade i samma toppskiva, hygien topp 2 mm.

### Tekniska specifikationer:

Effekt	11,2 kW
Anslutning el	400V 3N~ 50Hz AC
Rek. säkring	20 A
Rek. anslutningskabel	5x2,5 mm <sup>2</sup>
Anslutning gas	
CE-kategori gas	
Anslutning VA	1/2" / 1"(Avlopp)
Dimension BxDxH	800x730x900 mm
Vikt bto/nto	70/-- kg



## Pastakokeri NPC7-8E Installationsritning



### Symbolförklaring för installationsritning

- E – Elanslutning
- G – Gasanslutning
- AF – Kallvattenanslutning
- S – Avlopp

Rätt till tekniska ändringar förbehålles.  
 Alla anslutningar skall förses med avstängningsanordning nära enheten.  
 Jordfelsbrytare får inte användas på fast installerad utrustning.  
 Kabel av kvalitet RQQ/H05Z1Z1-F skall användas.  
 Installation skall utföras av behörig yrkesman.  
 Läs manualen före installation och driftstart.  
 Denna information gäller endast utrustning marknadsförd av Maskinkonstruktioner AB.