



Fritös NF9-4E22

Mareno elektrisk fritös NF9-4E22 har en bassäng på 22 liter och 18 kW effekt. Temperaturen regleras med termostat mellan 100–185°C. Elementet kan vridas i bassängen vilket förenklar rengöring. Enheten levereras med två korgar och ett lock. Fritösen har bottenavtappning i underskåpet.

Effektiv

Mareno elektrisk fritös NF9-4E22 har mycket hög kapacitet och värms upp mycket snabbt. Från vilotemperatur 140°C tar uppvärmningen till friteringstemperatur 180°C endast någon minut, temperaturen bör sänkas när fritösen inte används, vilket förlänger oljans livslängd. Lämplig för alla stora kök.

Lång livslängd

Mareno elektrisk fritös har djuppressad bassäng i rostfritt stål. Enheten är placerad på ett kraftigt underskåp med topp, front och sidor i rostfritt stål, vilket borgar för lång livslängd. Reglagen är utförda så de skyddas från såväl vatten som stötar.

Marenos enheter är CE-godkända och levereras med utförlig svensk manual.

Placering och säkerhet

NF9-4E22 levereras som golvmodell, placerad på Mareno underskåp. Enheten har kraftiga justerbara fötter (± 40 mm) och rostfri dörr på underskåpet.

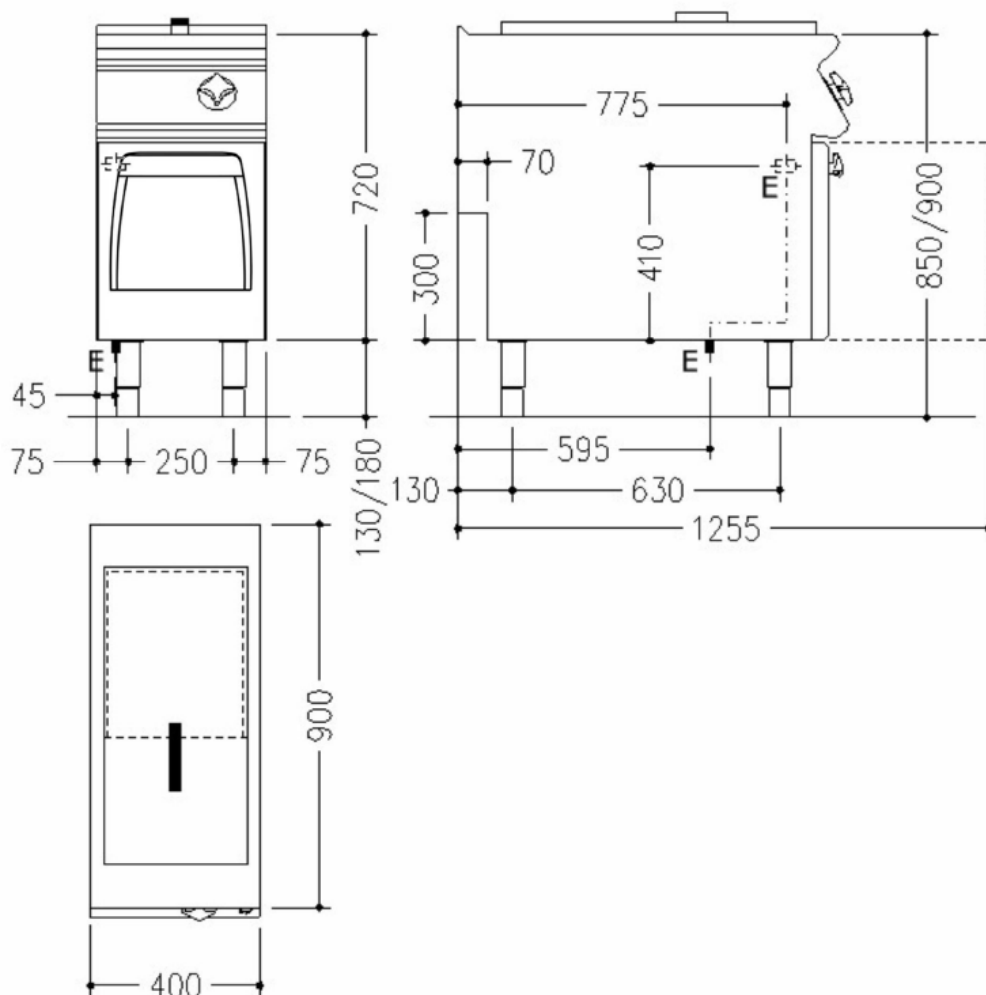
Tillbehör: Helkorg, uppsamlingskäril med microfilter, avställningskant, spisräcke, sidoavslutning med rundade hörn, tappkran, överhylla, lackering i valfri RAL- färg. Alla Mareno 90-enheter kan levereras insvetsade i samma toppskiva, hygientopp 2 mm.

Tekniska specifikationer:

Effekt	18 kW
Anslutning el	400V 3N~ 50Hz AC
Rek. säkring	32 A
Rek. anslutningskabel	5×4 mm ²
Anslutning gas	
CE-kategori gas	
Anslutning VA	
Dimension B×D×H	400×900×900 mm
Vikt bto/nto	62/-- kg



Fritös NF9-4E22 Installationsritning



Symbolförklaring för installationsritning

- E – Elanslutning
- G – Gasanslutning
- KV – Kallvattenanslutning
- S – Avlopp

Rätt till tekniska ändringar förbehålles.
Alla anslutningar skall förses med avstängningsanordning nära enheten.
Jordfelsbrytare får inte användas på fast installerad utrustning.
Kabel av kvalitet RQQ/H05Z1Z1-F skall användas.
Installation skall utföras av behörig yrkesman.
Läs manualen före installation och driftstart.
Denna information gäller endast utrustning marknadsförd av Maskinkonstruktioner AB.