



Fritös gas NF9-8G23

Mareno fritös NF9-8G23 har två bassänger på 23 liter och 42 kW effekt. Temperaturen regleras med termostat mellan 100–185°C. Fritösen har dolda brännare i rostfritt stål med flamvakt och piezotändning samt överhettningsskydd. Enheten levereras med två korgar och ett lock, per bassäng. Enheten har bottenavtappning.

Effektiv

Mareno fritös NF9-8G23 har hög kapacitet och värms upp snabbt. Från vilotemperatur 140°C tar uppvärmningen till friteringstemperatur 180°C endast någon minut, temperaturen bör sänkas när fritösen inte används, vilket förlänger oljans livslängd. Lämplig för alla stora kök.

Lång livslängd

Mareno fritös har djuppressade bassänger i rostfritt stål. Enheten har även topp, front och sidor i rostfritt stål, vilket borgar för lång livslängd. Reglagen är utförda så de skyddas från såväl vatten som stötar. Marenos enheter är CE-godkända och levereras med utförlig svensk manual.

Placering och säkerhet

NF9-8G23 levereras som golvmodell, placerad på Mareno underskåp. Enheten har kraftiga justerbara fötter (± 40 mm) och rostfri dörr på underskåpet.

Tillbehör: Helkorg, uppsamlingskäril med microfilter, vställningskant, spisiräcke, sidoavslutning med rundade hörn, tappkran, överhylla, lackering i valfri RAL- färg. Alla Mareno 90-enheter kan levereras insvetsade i samma toppskiva, hygientopp 2 mm.

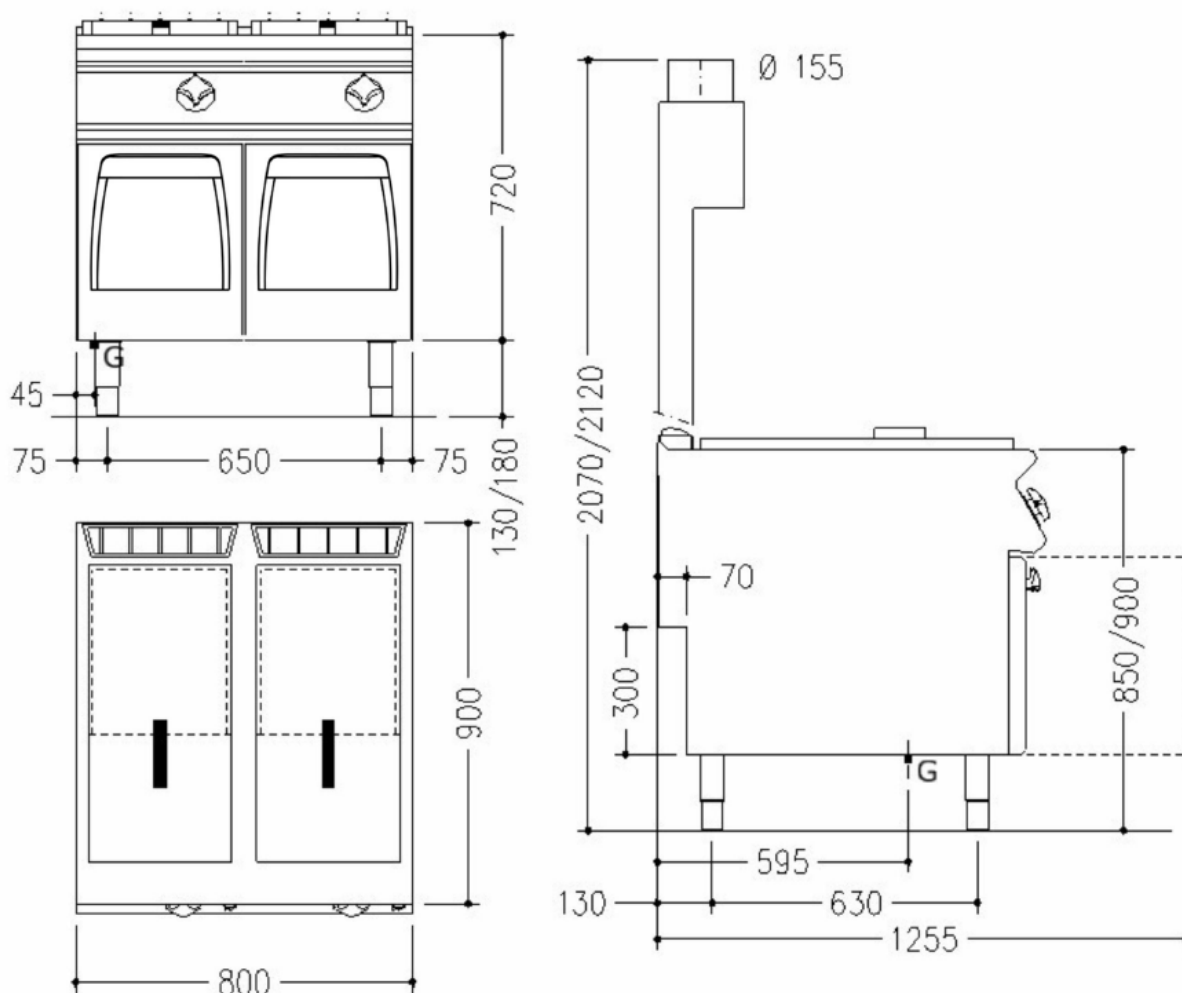
Tekniska specifikationer:

Effekt	42 kW
Anslutning el	
Rek. säkring	
Rek. anslutningskabel	
Anslutning gas	1/2"
CE-kategori gas	II2H3B/P
Anslutning VA	
Dimension BxDxH	800x900x900 mm
Vikt bto/nto	128/-- kg



Fritös gas NF9-8G23

Installationsritning



Symbolförklaring för installationsritning

- E – Elanslutning
- G – Gasanslutning
- KV – Kallvattenanslutning
- S – Avlopp

Rätt till tekniska ändringar förbehålles.
Alla anslutningar skall förses med avstängningsanordning nära enheten.
Jordfelsbrytare får inte användas på fast installerad utrustning.
Kabel av kvalitet RQQ/H05Z1Z1-F skall användas.
Installation skall utföras av behörig yrkesman.
Läs manualen före installation och driftstart.
Denna information gäller endast utrustning marknadsförd av Maskinkonstruktioner AB.