



Gasspis med elugn NC9FE-12G44

Mareno gasspis med ugn NC9FE-12G44 har fyra 6 kW brännare och två 10 kW brännare samt en GN 2/1 elektrisk ugn på 6 kW. Brännarna är utrustade med flamvakt och regleras med gaskran. Ugnens temperatur justeras med termostat mellan 50-300°C. Levereras med ett ugnsgaller.

Effektiv och snabb

Mareno gasspis NC9FE-12G44 är snabb och har hög kapacitet. En mycket mångsidig spis. 10 kW brännare kokar upp 10L vatten på ca 10 minuter. Ugnens dimensioner är 57×65×30 cm. Spisen har även ett litet underskåp med dörr. Lämplig för alla stora kök.

Lång livslängd

Mareno 90 gasspis är tillverkad med kraftiga kastrullstöd i gjutjärn, front och sidor i rostfritt stål, med 2 mm tjock rostfri toppskiva, vilket borgar för lång livslängd. Spisen har rostfri ugnskammare, med emaljerad ugnsbotten. Reglagen är utförda så de skyddas från såväl vatten som stötar. Bästa effekt uppnås om ett Ø25-40 cm kokkärl centreras på zonen. CE-godkänd för naturgas, gasol och stadsgas. Levereras med utförlig svensk manual.

Placering och säkerhet

Enheten levereras som golvmodell med justerbara ben ±40 mm.

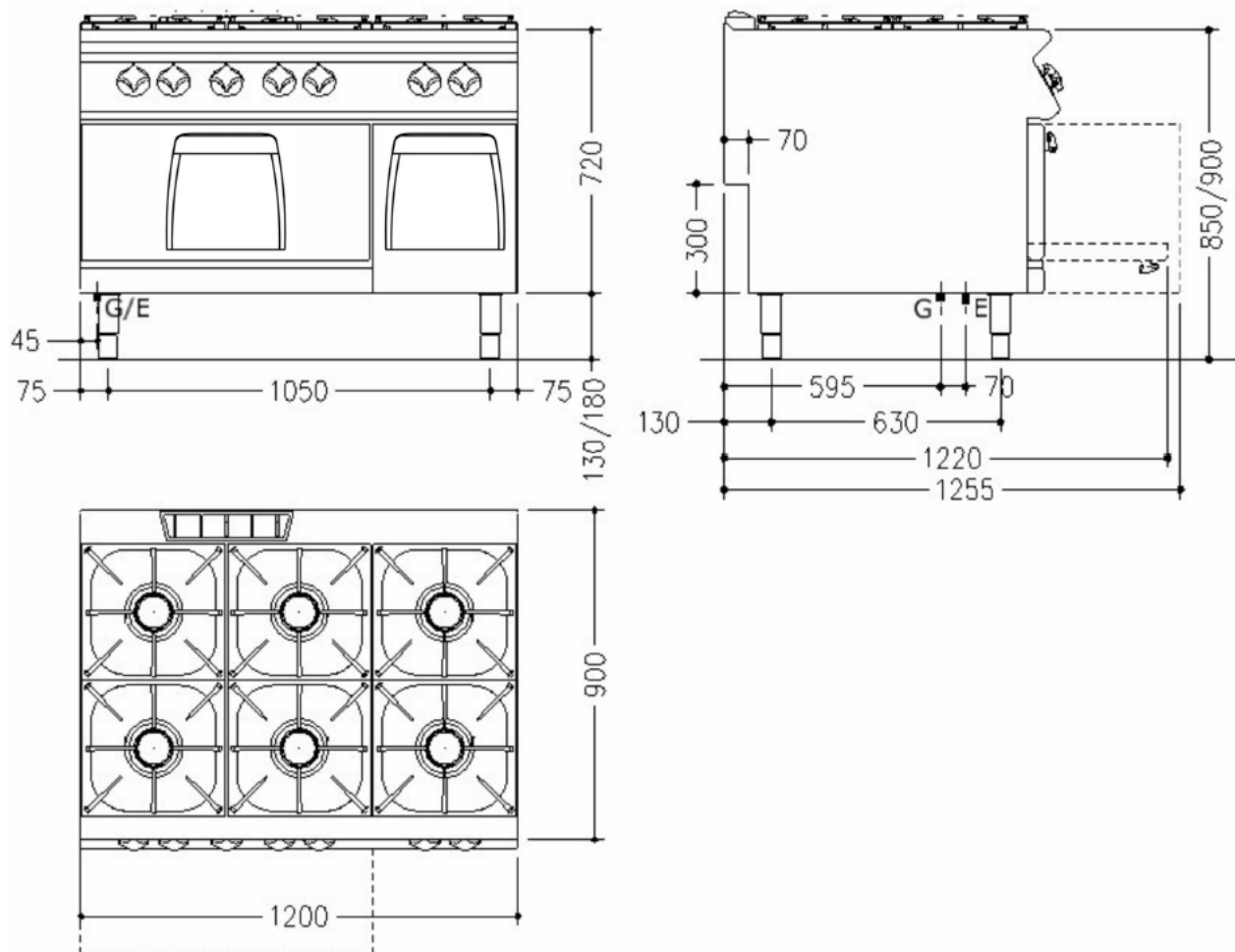
Tillbehör: Avställningskant, spisiräcke, sidoavslutning med rundade hörn, tappkran, överhylla, lackering i valfri RAL-färg. Alla Mareno 90-enheter kan levereras insvetsade i samma toppskiva, hygientopp 2 mm.

Tekniska specifikationer:

Effekt	6 kW/44 kW
Anslutning el	400V 3N~ 50Hz AC
Rek. säkring	13 A
Rek. anslutningskabel	5×1,5mm ²
Anslutning gas	1/2"
CE-kategori gas	III1ab2H3B/P
Anslutning VA	
Dimension B×D×H	1200×900×900 mm
Vikt bto/nto	202/-- kg



Gasspis med elugn NC9FE-12G44 Installationsritning



Symbolförklaring för installationsritning

- E – Elanslutning
- G – Gasanslutning
- KV – Kallvattenanslutning
- S – Avlopp

Rätt till tekniska ändringar förbehålles.
Alla anslutningar skall förses med avstängningsanordning nära enheten.
Jordfelsbrytare får inte användas på fast installerad utrustning.
Kabel av kvalitet RQQ/H05Z1Z1-F skall användas.
Installation skall utföras av behörig yrkesman.
Läs manualen före installation och driftstart.
Denna information gäller endast utrustning marknadsförd av Maskinkonstruktioner AB.