



Glaskeramikspis m. ugn NV9FE-8E

Mareno glaskeramikspis NV9FE-8E har fyra 28×28 cm kokzoner på 4 kW vardera och en statisk ugn på 6 kW. Den 6 mm tjocka Ceran®-hällen (75×70 cm) är rep- och stöttålig. Effekten regleras med simmerstat och individuellt för zonerna. Ugnen är termostatreglerad 50–300°C med separat över- och undervärme. Levereras med ett ugnsgaller.

Effektiv och energisnål

Mareno glaskeramikspis med ugn NV9FE-8E startar snabbt och har hög kapacitet med verkningsgrad över 70%. Den släta hällen underlättar rengöring. Enheten är utrustad med restvärmeindikation för zonerna. En zon på spisen kokar upp 10L vatten på ca 20 minuter. Ugnens dimensioner är 57×70×30 cm. Lämplig för alla stora kök.

Lång livslängd

Mareno 90 glaskeramikspis är tillverkad med front och sidor i rostfritt stål, med 2 mm tjock rostfri toppskiva, vilket borgar för lång livslängd även i hårt belastade kök. Reglagen är utförda så de skyddas från såväl vatten som stötar. Ugnskammaren har sidor i rostfritt stål med en kraftig emaljerad botten. Bästa effekt uppnås om ett Ø28 cm kokkärl centreras på zonen. Marenos enheter är CE-godkända och levereras med utförlig svensk manual.

Placering och säkerhet

Enheten levereras som golvmodell med justerbara ben ±40 mm.

Tillbehör: Avställningskant, spisräcke, sidoavslutning med rundade hörn, tappkran, överhylla, lackering i valfri RAL-färg. Alla Mareno 90-enheter kan levereras insvetsade i samma toppskiva, hygientopp 2 mm.

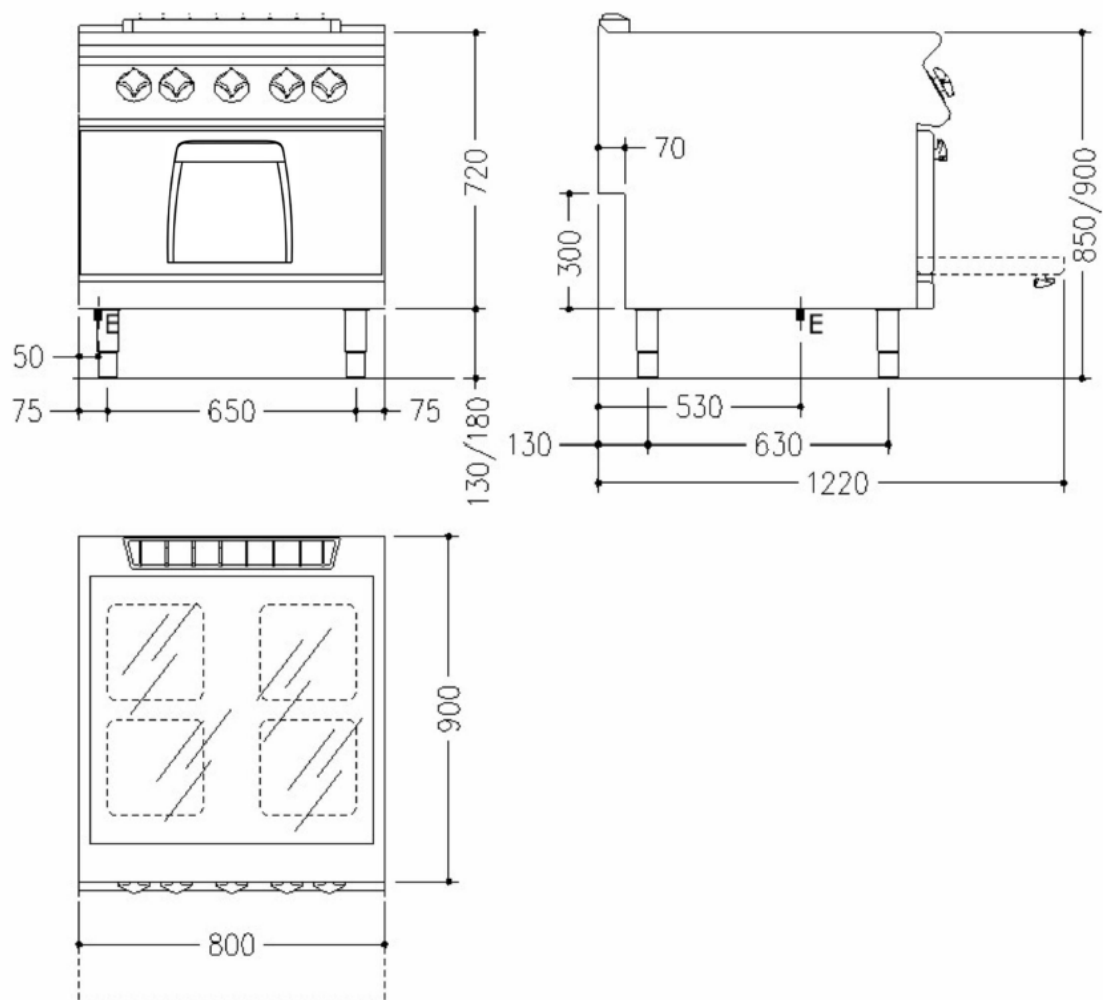
Tekniska specifikationer:

Effekt	16 kW
Anslutning el	400V 3N~ 50Hz AC
Rek. säkring	25 A
Rek. anslutningskabel	5×2,5 mm ²
Anslutning gas	
CE-kategori gas	
Anslutning VA	
Dimension B×D×H	800×900×900 mm
Vikt bto/nto	106/-- kg



Glaskeramikspis m. ugn NV9FE-8E

Installationsritning



Symbolförklaring för installationsritning

- E – Elanslutning
- G – Gasanslutning
- KV – Kallvattenanslutning
- S – Avlopp

Rätt till tekniska ändringar förbehålles.
Alla anslutningar skall förses med avstängningsanordning nära enheten.
Jordfelsbrytare får inte användas på fast installerad utrustning.
Kabel av kvalitet RQQ/H05Z1Z1-F skall användas.
Installation skall utföras av behörig yrkesman.
Läs manualen före installation och driftstart.
Denna information gäller endast utrustning marknadsförd av Maskinkonstruktioner AB.