



## Hällspis med ugn NT9FG-8G

Mareno hällspis med ugn NTFG9-8G har en slät kokhäll 78×70 cm med 11 kW effekt samt en GN 2/1 gasugn på 8kW. Brännarna är utrustade med flamvakt och regleras med gaskran. Stålhällens och ugnens brännare tänds med piezotändare. Ugnens temperatur justeras med termostat mellan 50–300°C. Spisen har kraftiga kastrullstöd i gjutjärn och 20 mm tjock kokhäll i stål.

### Effektiv

Mareno hällspis med ugn NT9FG-8G har hög kapacitet och slät toppskiva vilket gör det möjligt att enkelt skjuta omkring ett flertal kastruller på hällen. Spisen har cirka 15 minuters uppvärmningstid och bör därför kompletteras med en snabbare spis. Ugnens dimensioner är 57×70×30 cm. Lämplig för alla större berednings- och serveringskök.

### Lång livslängd

Mareno 90 hällspis är tillverkad med front och sidor i rostfritt stål, med 2 mm tjock rostfri toppskiva, vilket borgar för lång livslängd. Reglagen är utförda så de skyddas från såväl vatten som stötar. Största kokkärl Ø40–50 cm. För att fullgod effekt skall erhållas på hällspisen måste kokkärlen ha plan botten. CE-godkänd för naturgas, gasol och stadsgas. Levereras med utförlig svensk manual.

### Placering och säkerhet

Enheten levereras som golvmodell med justerbara ben ±40 mm.

Tillbehör: Avställningskant, spisräcke, sidoavslutning med rundade hörn, tappkran, överhylla, lackering i valfri RAL-färg. Alla Mareno 90-enheter kan levereras insvetsade i samma toppskiva, hygientopp 2 mm.

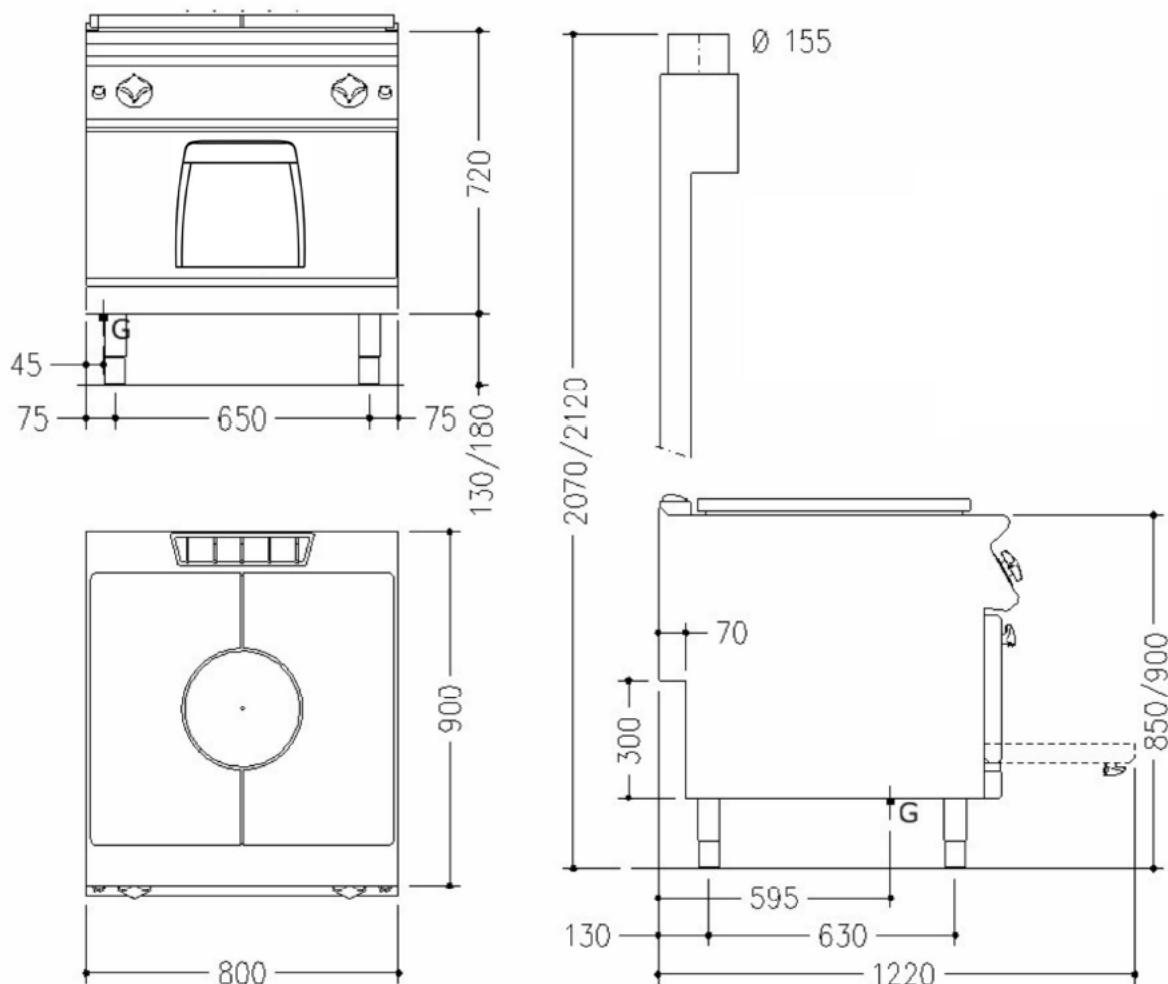
### Tekniska specifikationer:

Effekt	19 kW
Anslutning el	
Rek. säkring	
Rek. anslutningskabel	
Anslutning gas	1/2"
CE-kategori gas	III1ab2H3B/P
Anslutning VA	
Dimension B×D×H	800×900×900 mm
Vikt bto/nto	160/-- kg



## Hällspis med ugn NT9FG-8G

### Installationsritning



### Symbolförklaring för installationsritning

- E – Elanslutning
- G – Gasanslutning
- KV – Kallvattenanslutning
- S – Avlopp

Rätt till tekniska ändringar förbehålles.

Alla anslutningar skall förses med avstängningsanordning nära enheten.

Jordfelsbrytare får inte användas på fast installerad utrustning.

Kabel av kvalitet RQQ/H05Z1Z1-F skall användas.

Installation skall utföras av behörig yrkesman.

Läs manualen före installation och driftstart.

Denna information gäller endast utrustning marknadsförd av Maskinkonstruktioner AB.