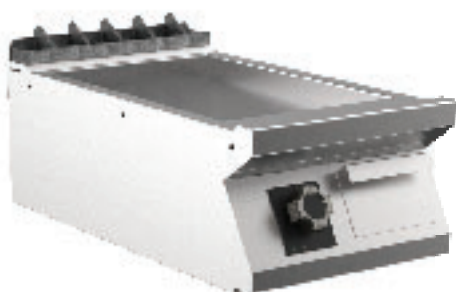


Stekhäll FT74ELT# - FT74ELG#

Mareno stekhäll FT74EL# har 5,4 kW effekt och en slät stekyta av mild steel som är infälld 40 mm i toppskivan. Enheten har ett stort uppsamlingskärl för fett. Temperaturen regleras med termostat mellan 110-280°C.



FT74ELG#



FT74ELG#

Effektiv

Mareno stekhäll FT74EL# har hög effekt och aktiv stekyta på 335x530 mm. Stekhällen kan användas för de flesta/alla typer av stekning. Lämplig för mindre kök, serveringskök samt små restauranger.

Stekhäll FT74ELT# - FT74ELG#

Lång livslängd

Mareno M1-70 är tillverkad med front och sidor i rostfritt stål, med 2 mm tjock rostfri toppskiva, vilket borgar för lång livslängd även i hårt belastade kök. Toppskivan är formgiven med spillkant fram- och baktill.

Reglagen är utförda så de skyddas från såväl vatten som stötar.

Marenos enheter är CE-godkända och levereras med utförlig, svensk manual.

Placering och säkerhet

FT74ELT# är en bänkmodell, avsedd att placeras på Marenos Hygienunderskåp H2 eller Marenos kylbänk tillsammans med monteringsram ABR7C-.

FT74ELG# är en golvmödel med underskåp HS som kan kompletteras med dörr/draglådor.

TEKNISKA SPECIFIKATIONER	FT74ELT#	FT74ELG#
Effekt	5,4 kW	5,4 kW
Anslutning el	400V 3N~	400V 3N~
Rek. säkring	10 A	10 A
Rek. anslutningskabel	5×1,5 mm ²	5×1,5 mm ²
IP-klass	IPX5	IPX5
Dimension B×D×H	400×750×250 mm	400×750×900 mm
Stekyta	335×530 mm	335×530 mm
Vikt bto	50 kg	65 kg



Signallampor som informerar om korrekt anslutning, uppnådd temperatur och säkerhetsalarm.

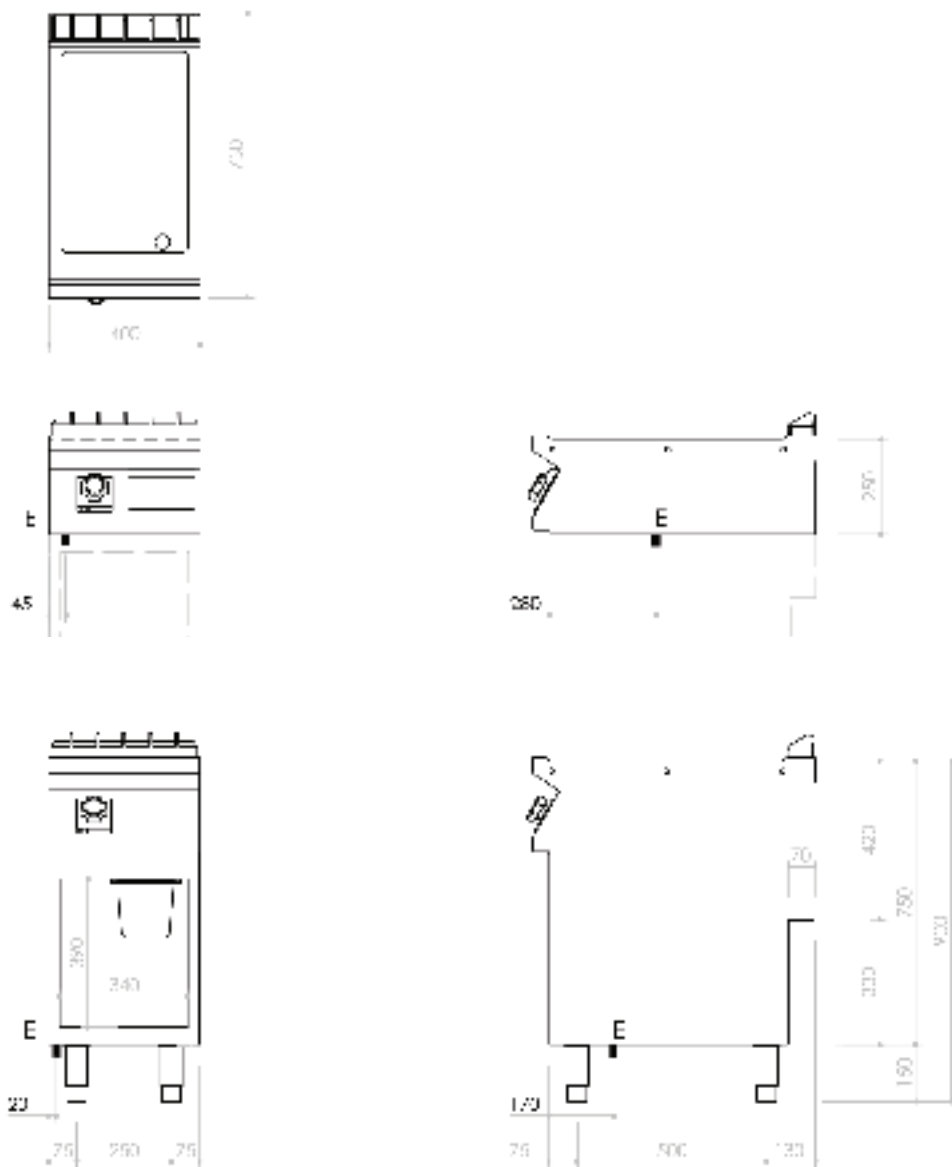
TILLBEHÖR:

Stänkskydd, avställningskant, spisräcke, täcksida, sidoavslutning, tappkran, överhylla, fötter, dörr och draglådor till underskåp. Alla Mareno M1-enheter kan levereras insvetsade i samma toppskiva -hygientopp.

Lackering i valfri RAL-färg. Arbetsbänk med elanslutningsskåp (EN7-GEL).

Stekhäll FT74ELT# - FT74ELG#

INSTALLATIONSBRITNING



SYMBOLFÖRKLARING: E – Elanslutning G– Gasanslutning KV– Kallvattenanslutning S– Avlopp

Rätt till tekniska ändringar förbehålles. Alla anslutningar skall förses med avstängningsanordning nära enheten. Jordfelsbrytare får ej användas på fast installerad utrustning. Kabel av kvalitet RQQ/H05Z1Z1-F skall användas. Installation skall utföras av behörig yrkesman. Läs manualen före installation och driftstart. Denna information gäller endast utrustning från Maskinkonstruktioner AB.