

Modell:
 maxx 20.20 EB easyTouch

20.20
 20 gejdernivåer GN 2/1

Elektrisk
 Boiler
 Högerhängd dörr



Viktiga egenskaper

Tillagningsmetoder:

- Ånga, kombiånga, varmluft

Extra funktioner:

- Crisp&Tasty – 3 nivåer av fukt borttagning
- HumidityPro – 3 nivåer av ångmängd
- BakePro – 3 nivåer av traditionell bakning
- Fläkt med 3 hastigheter
- easyTouch 7" TFT HiRes glastouchskärm (kapacitiv)
- Helautomatiskt rengöringssystem med 5 program
- Wi-Fi- och Ethernetanslutning (LAN)
- USB-port integrerad i kontrollpanelen
- Ånggenerering via boiler utanför ugnskammaren
- LED-belysning i ugnskammaren
- Högerhängd dörr med dubbelglas

Standardfunktioner

Tillagningsmetoder:

- Ånga (30–130°C)
- Kombiånga (30–250°C)
- Varmluft (30–250°C)

easyTouch-användargränssnitt:

- 7" TFT HiRes touchskärm (kapacitiv) med snabb scrollfunktion

Klimathantering:

- SelfClimateControl
- HumidityPro
- Crisp&Tasty

Kvalitetshantering:

- Luftflödeshantering
- BakePro
- Kärntemperaturgivare med flera mätpunkter
- Funktion för förvärmning och nedkylning

Rengöring:

- Helt automatiskt rengöringssystem med 5 program
- FilterCare-gränssnitt

Standardfunktioner

Produktionshantering

- Automatisk matlagning med Press&Go för upp till 399 profiler
- Inbyggd kokbok med 7 olika kategorier
- Tillagning av olika produkter med Press&Go
- Favorithantering
- HACCP-datalagring
- USB-port
- Lågtemperaturlagning
- AutoStart
- Chef- och personal-läge med lösenordsskydd
- Instruktionsmeddelanden – visar instruktioner för förberedelse
- Tillsätt ånga – tillför fukt vid behov i varmluftsläge

HygieniCare:

- Hygienisk ångfunktion
- Hygieniska handtag (dörr- och duschhandtag)

IPX5 CE

Modell:
maxx 20.20 EB easyTouch

20.20
20 hyllor GN 2/1

Elektrisk
Boiler
Högerhängd dörr



Viktiga egenskaper

Tillagningsmetoder:

- Ånga, kombiånga, varmluft

Extrafunktioner:

- Crisp&Tasty – 3 nivåer av fukt borttagning
- HumidityPro – 3 nivåer av ångmängd
- BakePro – 3 nivåer av traditionell bakning
- Fläkt med 3 hastigheter
- easyTouch 7" TFT HiRes glastouchskärm (kapacitiv)
- Helautomatiskt rengöringssystem med 5 program
- Wi-Fi- och Ethernetanslutning (LAN)
- USB-port integrerad i kontrollpanelen
- Ånggenerering via separat boiler utanför ugnskammaren
- LED-belysning i ugnskammaren
- Högerhängd dörr med dubbelglas

Fortsättning på standardfunktioner

Design:

- Ugnslucka med dubbelglas och säker stängningsfunktion
- Högerhängd dörr och LED-belysning i ugnskammaren
- Ånggenerering med boiler utanför ugnskammaren
- Justerbara fötter för att kompensera för nivåskillnader
- Kärntemperaturgivare med flera mätpunkter
- Integrerad, utdragbar duschslang
- Inbyggd förvärmningsbrygga

Valmöjligheter

Finns tillgänglig i flera spänningsalternativ

Tillbehör

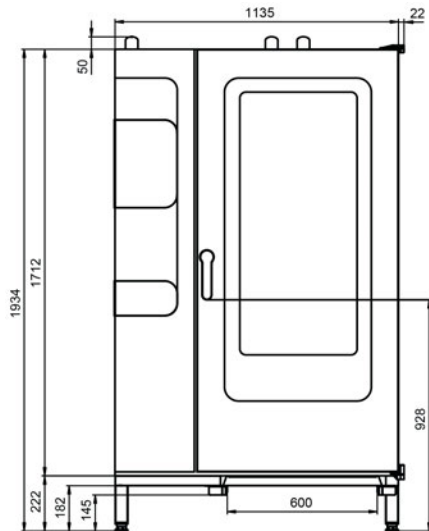
Tillbehör för produktion:

- KitchenConnect® (Wi-Fi/LAN), Welbilt's molnbaserade lösning för fjärrövervakning och uppdatering av utrustning .
- EN geidervagn (400x600 mm)
- ConvoVent 4 kondensationshuv med fettfilter
- ConvoVent 4+ kondensationshuv med fett- och luftfilter
- Rengöringsmedel för det helautomatiska rengöringssystemet
- Bakplåtar, gallerhyllor, gastronomkaminer
- Värmesköld

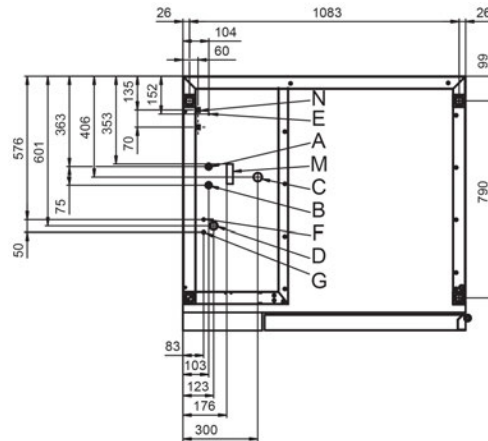
Modell:
maxx 20.20 EB easyTouch

Mått
Vikter
Ritningar

Vy framifrån

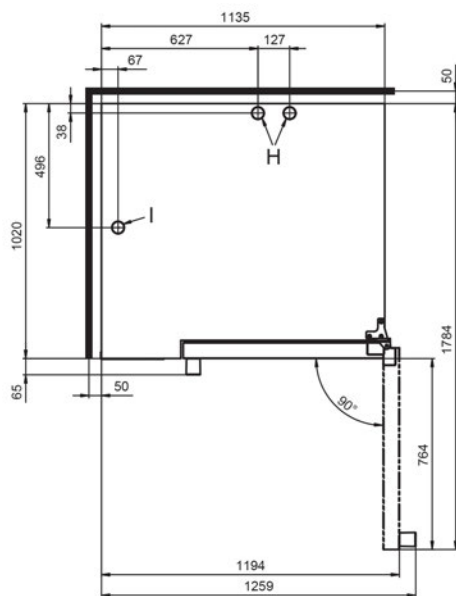


Anslutningspunkter



- A Vattenanslutning (för boiler)
- B Vattenanslutning (för rengöring, returduusch)
- C Avloppsanslutning, DN 50
- D Elanslutning
- E Skyddsjordning
- F Diskmedelsanslutning
- G Rengöringsmedelsanslutning
- H Luftventil Ø50 mm
- I Ventilationsöppning Ø50 mm
- J Säkerhetsöversvämning 80 x 25 mm
- K RJ45 Ethernet-port

Vy ovanifrån med väggavstånd



Mått och vikt

Mått inklusive emballage

Bredd x Höjd x Djup 1415 x 2150 x 1150 mm

Vikt

Vikt utan emballage 354 kg

Vikt på emballage 34,5 kg

Säkerhetsavstånd*

Baksida 50 mm

Höger* 50 mm

Vänster* 50 mm

Ovanpå** 500 mm

* Krävs för att apparaten ska fungera.

** Beror på typ av ventilationssystem och takets utformning.

Uppställningsanvisningar

Avstånd till värmekällor min. 500 mm

Rekommenderat serviceutrymme, vänster sida min. 500 mm

Justerbara fötter* max. 30 mm

* Helt inskruvade på bilderna

Modell:
maxx 20.20 EB easyTouch

maxx 20.20 EB

Ugnens kapacitet

Max antal kantiner	
GN 1/1*	40
GN 2/1*	20
Max laddningsvikt	
GN 1/1 / GN 2/1	
Per kombiugn	180 kg
Per hyllplan	15 kg

* Matchande geidervagn ingår som standard.

Elektrisk anslutning

3N~ 400V 50/60Hz*	
Märkeffekt	67,3 kW
Märkström	97,3 A
Säkring	100 A
Jordfelsbrytare (GFCI), enfas frekvensomriktare	Typ A eller typ B
Rekommenderad kabelarea	5G35
3~ 220V 60Hz (3/PE)	
Märkeffekt	60,8 kW
Märkström	159 A
Säkring	160 A
Jordfelsbrytare (GFCI), enfas frekvensomriktare	Typ A eller typ B
Rekommenderad kabelarea	4G70
3N~ 380V 60Hz	
Märkeffekt	60,7 kW
Märkström	92,2 A
Säkring	100 A
Jordfelsbrytare (GFCI), enfas frekvensomriktare	Typ A eller typ B
Rekommenderad kabelarea	5G35
3~ 200V 50/60Hz*	
Märkeffekt	66,4 kW
Märkström	192 A
Säkring	200 A
Jordfelsbrytare (GFCI), enfas frekvensomriktare	Typ A eller typ B
Rekommenderad kabelarea	4G95

* Anslutning till energibesparingsystem ingår som standard.

Modell:

maxx 20.20 EB easyTouch

Vatten

Avlopp

Typ

Vattenanslutning

Inkommande vatten	2 x G 3/4" fast anslutning, valfritt inkl. anslutningsrör (min. DN13 / 1/2")
Säkerhetsanordning för vattenförsörjning	Ventil DCV (typ CA) och smutsfilter
Flödestryck	150–600 kPa (1,5–6 bar)
Avlopp för ugnen	
Avloppets utförande	Fast anslutning (rekommenderas) eller öppet kar eller kanal/avlopp. <u>P.g.a. eventuell ångbildning måste öppna avlopp eller kanaler placeras minst 60 cm utanför ugnens bas.</u>
Typ	DN 50 (min. invändig Ø: 46 mm)
Lutning för avloppsrör	min. 3,5 % (2°)

*Backflödeskydd upp till minst vätskekategori 3 enligt EN 1717

Vattenkvalitet

Vattenanslutning A* för boiler Vattenanslutning B* för rengöring, handdusch

Allmänna krav	Dricksvatten, normalt hårt vatten
Allmän hårdhet**	4 - 20 °dh / 70 - 360 ppm / 7 - 35 °TH / 5 - 25 °e
pH-värde	6.5 - 8.5
Cl ⁻ (klorid)	max. 60 mg/l
Cl ₂ (fritt klor)	max. 0.2 mg/l
SO ₄ ²⁻ (sulfat)	max. 150 mg/l
Fe (järn)	max. 0.1 mg/l
SiO ₂ (silikat)	max. 13 mg/l
NH ₂ Cl (monokloramin)	max. 0.2 mg/l
Temperatur	max. 40 °C
Elektrisk konduktivitet	min. 20 µS/cm

* Se kopplingschema för anslutningspunkter, sida 3.

** Trots att gränsvärdena för total hårdhet uppfylls kan icke-hårdhetsrelaterade beläggningar uppstå i vissa fall. Åtgärder måste samordnas med teknisk service.

Vattenförbrukning

Vattenanslutningar A, B

Ø Förbrukning vid tillagning	13.4 l/h
Maximalt vattenflöde**	15 l/min

**Inklusive vatten som används för kylning av avloppsvatten.

OBS! Se kopplingschema för anslutningspunkter, sida 3. 3.

Emission

Angiven värme

Latent värme	11000 kJ/h / 3.06 kW
Känslig värme	14100 kJ/h / 3.92 kW

Ø Spillvattentemperatur max. 80 °C

Ljudnivå vid drift max. 70 dBA

Värdena för angiven värme har mätts enligt DIN 18873-1 "Metoder för mätning av energianvändning för utrustning i professionella kök — Del 1".

Typen och frekvensen av användning av apparaten är avgörande för dimensionering av ett klimat- och ventilationssystem. Dessa värden kan vara högre än de värden som anges för angiven värme. Riktvärden finns i teknisk litteratur, t.ex. VDI 2052.

Vänligen kontakta professionell installatör för planering av ett klimat- och ventilationssystem.

Typbeteckning

Godkännandebeteckning C4 eT 20.20 EB

Modell:

maxx 20.20 EB easyTouch

maxx 20.20 EB

TILLBEHÖR

(Mer information om tillbehör finns i Produktinfoportalen på <https://productinfo.convotherm.com>)

ConvoVent 4 kondensationskåpa

Elförsörjning	
Nominell spänning	1N~ 200-240V 50/60Hz
Nominell effektförbrukning	130-260 W
Nominell strömstyrka	1,0-1,9 A
Säkringsstorlek	2,5 A

Mått exklusive förpackning	
Bredd x Höjd x Djup	1137 x 240 x 1285 mm
Vikt utan emballage	97 kg
Säkerhetsavstånd ovanför**	500 mm

** Beror på vilken typ av ventilation och innertak som används.

ConvoVent 4+ kondensationshuv

Elförsörjning	
Nominell spänning	1N~ 200-240V 50/60Hz
Nominell effektförbrukning	130-260 W
Nominell strömstyrka	1,0-1,9 A
Säkringsstorlek	2,5 A

Mått exklusive förpackning	
Bredd x Höjd x Djup	1137 x 373 x 1285 mm
Vikt utan emballage	120 kg
Säkerhetsavstånd ovanför**	500 mm

** Beror på vilken typ av ventilation och innertak som används.

Observera följande punkter:

Detta dokument är endast avsett för planeringsändamål.

Ytterligare teknisk information samt installations- och uppstartsinstruktioner finns i Produktinformationsportalen på <https://productinfo.convotherm.com>.