

Modell:  
 maxx 20.20 ES easyTouch

20.20  
 20 gejdernivåer GN 2/1

Elektrisk  
 Insprutning  
 Högerhängd dörr



## Viktiga egenskaper

### Tillagningsmetoder:

- Ånga, kombiånga, varmluft

### Extrafunktioner:

- Crisp&Tasty – 3 nivåer av fukt borttagning
- HumidityPro – 3 nivåer av ångmängd
- BakePro – 3 nivåer av traditionell bakning
- Fläkt med 3 hastigheter
- easyTouch 7" TFT HiRes glastouchskärm (kapacitiv)
- Helautomatiskt rengöringssystem med 5 program
- Wi-Fi- och Ethernetanslutning (LAN)
- USB-port integrerad i kontrollpanelen
- Ånggenerering med insprutning
- LED-belysning i ugnskammaren
- Högerhängd dörr med dubbelglas

## Standardfunktioner

### Tillagningsmetoder:

- Ånga (30–130°C)
- Kombiånga (30–250°C)
- Varmluft (30–250°C)

### easyTouch-användargränssnitt:

- 7" TFT HiRes pekskärm i glas med snabb scrollfunktion

### Klimathantering:

- SelfClimateControl
- HumidityPro
- Crisp&Tasty

### Kvalitetshantering:

- Luftflödeshantering
- BakePro
- Kärntemperaturgivare med flera mätpunkter
- Funktion för förvärmning och nedkylning

### Rengöringshantering:

- Helautomatiskt rengöringssystem med 5 program
- FilterCare-gränssnitt

## Standardfunktioner

### Produktionshantering

- Automatisk matlagning med Press&Go för upp till 399 profiler
- Inbyggd kokbok med 7 olika kategorier
- Tillagning av olika produkter med Press&Go
- Favorithantering
- HACCP-datalagring
- USB-port
- Lågtemperaturlagring
- AutoStart
- Chef- och personal-läge med lösenordsskydd
- Instruktionsmeddelanden – visar instruktioner för förberedelse
- Tillsatt ånga – tillför fukt vid behov i varmluftsläge

### HygieniCare:

- Hygienisk ångfunktion
- Hygieniska handtag (dörr- och duschhandtag)

**IPX5 CE**

Modell:	20.20	Elektrisk
maxx 20.20 ES easyTouch	20 x GN 2/1	Insprutning Högerhängd dörr



### Viktiga egenskaper

**Tillagningsmetoder:**

- Ånga, kombiånga, varmluft

**Extrafunktioner:**

- Crisp&Tasty – 3 nivåer av fukt borttagning
- HumidityPro – 3 nivåer av ångmängd
- BakePro – 3 nivåer av traditionell bakning
- Fläkt med 3 hastigheter
- easyTouch 7" TFT HiRes glastouchskärm (kapacitiv)
- Helautomatiskt rengöringssystem med 5 program
- Wi-Fi- och Ethernetanslutning (LAN)
- USB-port integrerad i kontrollpanelen
- Ånggenerering genom vatteninsprutning i ugnskammaren
- LED-belysning i ugnskammaren
- Högerhängd dörr med dubbelglas

### Fortsättning standardfunktioner

**Utförande:**

- Ugnslucka med dubbelglas och säker stängningsfunktion
- Högerhängd lucka och LED-belysning i ugnskammaren
- Ånggenerering genom vatteninjektion i ugnskammaren
- Justerbara apparatfötter som kompenserar eventuella nivåskillnader
- Flerpunkts kärntemperaturgivare
- Integrerad handdusch med upprullning
- Integrerad förvärmningsbrygga

### Valmöjligheter

Finns tillgänglig i flera spänningsalternativ

### Tillbehör

**Tillbehör för produktion:**

- KitchenConnect® (Wi-Fi/LAN), Welbilt molnbaserade lösning för fjärrövervakning och uppdatering av utrustning .
- EN geidervagn (400x600 mm)
- ConvoVent 4 kondensationshuv med fettfilter
- ConvoVent 4+ kondensationshuv med fett- och luktfiler
- Rengöringsmedel för det helautomatiska rengöringssystemet
- Bakplåtar, gallerhyllor, gastronormkantiner
- Värmesköld

Modell:

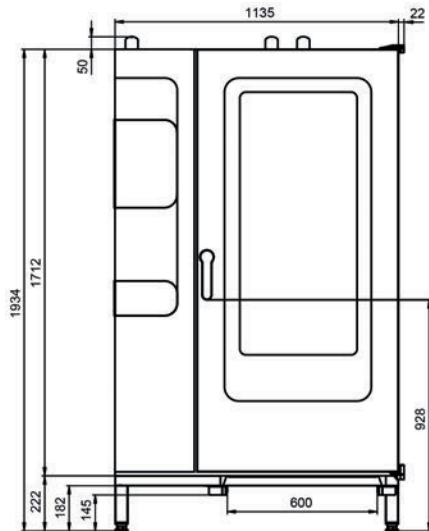
maxx 20.20 ES easyTouch

Mått

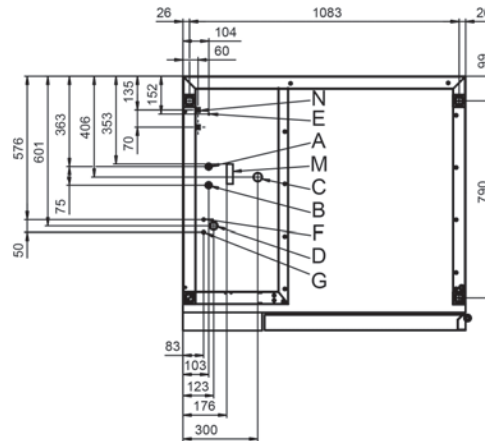
Vikter

Ritningar

## Vy framifrån

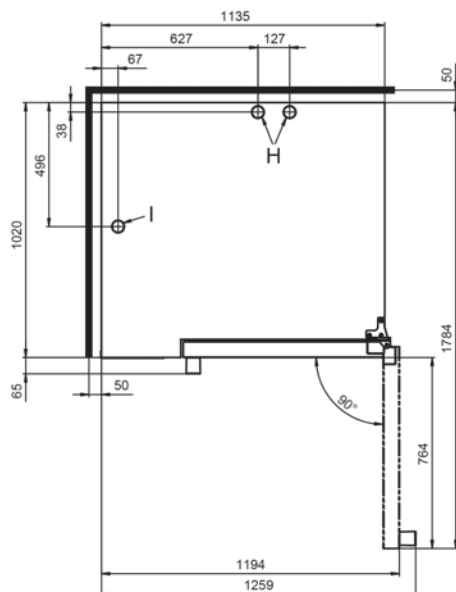


## Anslutningspunkter



- A Vattenanslutning (för vatteninjektion)
- B Vattenanslutning (för rengöring, handdusch med upprullning)
- C Avloppsanslutning, DN 50
- D Elanslutning
- E Skyddsjordning (equipotential bonding)
- F Anslutning för sköljmedel
- G Anslutning för rengöringsmedel
- H Luftventilanslutning Ø50 mm
- I Ventilationsport Ø50 mm
- M Säkerhetsöverflöde 80 x 25 mm
- N RJ45 Ethernet-port

## Vy ovanifrån med avstånd till vägg



## Mått och vikt

### Mått inklusive förpackning

(Bredd x Höjd x Djup) 1415 x 2150 x 1150 mm

### Vikt

Tomvikt utan förpackning 340 kg  
Förpackningens vikt 34.5 kg

### Säkerhetsavstånd\*

Bak 50 mm  
Höger\* 50 mm  
Vänster\* 50 mm  
Ovan 500 mm

\*Krävs för att apparaten ska fungera.

\*\* Beror på typ av ventilationssystem och takets utformning.

## Uppställningsanvisningar

Avstånd till värmekällor	min. 500 mm
Rekommenderat serviceutrymme, apparatens vänstra sida	min. 500 mm
Justerbara fötter*	max. 30 mm

\* Helt inskruvade i illustrationerna

Modell:

maxx 20.20 ES easyTouch

**Kapacitet**

**Elanslutning**

maxx 20.20 ES

### Kapacitet

#### Max. antal kantiner

GN 1/1\* 40

GN 2/1\* 20

#### Max. laddningsvikt

GN 1/1 / GN 2/1

Per kombiugn 180 kg

Per hyllplan 15 kg

\* Matchande geidervagn ingår som standard.

### Elanslutning

#### 3N~ 400V 50/60Hz\*

Märkeffekt 67,3 kW

Märkström 97,3 A

Säkring 100 A

Jordfelsbrytare (GFCI), enfas frekvensomriktare Typ A eller typ B

Rekommenderad ledararea 5G35

#### 3~ 220V 60Hz (3/PE)

Märkeffekt 60,8 kW

Märkström 159 A

Säkring 160 A

Jordfelsbrytare (GFCI), enfas frekvensomriktare Typ A eller typ B

Rekommenderad ledararea 4G70

#### 3N~ 380V 60Hz

Märkeffekt 60,7 kW

Märkström 92,2 A

Säkring 100 A

Jordfelsbrytare (GFCI), enfas frekvensomriktare Typ A eller typ B

Rekommenderad ledararea 5G35

#### 3~ 200V 50/60Hz\*

Märkeffekt 66,4 kW

Märkström 192 A

Säkring 200 A

Jordfelsbrytare (GFCI), enfas frekvensomriktare Typ A eller typ B

Rekommenderad ledararea 4G95

\* Anslutning till energibesparingsystem ingår som standard.

Modell:

maxx 20.20 ES easyTouch

Vatten

Emission

Typ

## Vatten

Inkommande vatten	2 x G 3/4" fast anslutning, valfritt inklusive anslutningsrör (min. DN13 / 1/2")
Säkerhetsanordning för vattenförsörjning	ventil DCV (typ CA) och smutsfilter*
Flödestryck	150–600 kPa (1,5–6 bar)
<b>Avlopp</b>	
Avloppsutförande	Fast anslutning (rekommenderas) eller öppet kar eller kanal/avlopp. <u>P.g.a. eventuell ångbildning måste öppna avlopp eller kanaler placeras minst 60 cm utanför ugnens bas.</u>
<b>Typ</b>	
Lutning för avloppsrör	DN 50 (min. invändig Ø: 46 mm) min. 3,5 % (2°)

\* Backflödesskydd upp till minst vätskekategori 3 enligt EN 1717

## Vattenkvalitet

### Vattenanslutning A\* för vatteninjektion\*\*

Allmänna krav	Dricksvatten, normalt mjukt vatten (installera vattenbehandlingssystem vid behov)
Allmän hårdhet **	4–7 °dH / 70–125 ppm / 7–13 °TH / 5–9 °e

### Vattenanslutning B\* för rengöring, handdusch med upprullning

Allmänna krav	Dricksvatten, normalt hårt vatten
Allmän hårdhet	4 - 20 °dh / 70 - 360 ppm / 7 - 35 °TH / 5 - 25 °e

### Vattenanslutningar A, B\*

pH-värde	6.5 - 8.5
Cl (klorid)	max. 60 mg/l
Cl <sub>2</sub> (fritt klor)	max. 0.2 mg/l
SO <sub>4</sub> <sup>2-</sup> (sulfat)	max. 150 mg/l
Fe (järn)	max. 0.1 mg/l
SiO <sub>2</sub> (silikat)	max. 13 mg/l
NH <sub>2</sub> Cl (monokloramin)	max. 0.2 mg/l
Temperatur	max. 40 °C
Elektrisk konduktivitet	min. 20 µS/cm

\* Se kopplingschema för anslutningspunkter, sida 3.

\*\* Trots att gränsvärdena för total hårdhet uppfylls kan icke-hårdhetsrelaterade beläggningar uppstå i vissa fall. Åtgärder måste samordnas med teknisk service.

## Vattenförbrukning

### Vattenanslutning A\*

Ø Förbrukning vid tillagning	11.8 l/h
Maximalt vattenflöde**	0.8 l/min

### Vattenanslutningar A, B

Ø Förbrukning vid tillagning	17.7 l/h
Maximalt vattenflöde**	15 l/min

\* Värderna för val av kapacitet för vattenbehandlingssystemet.

\*\* Inklusive vatten som används för kylning av avloppsvatten.

OBS! Se kopplingschema för anslutningspunkter, sida 3.

## Emission

### Avgiven värme\*

Latent värme	11000 kJ/h / 3.06 kW
Känslig värme	14100 kJ/h / 3.92 kW
Ø Avloppsvattentemperatur	max. 80 °C
<b>Ljudnivå under drift</b>	max. 70 dBA

\* Värderna för avgiven värme har mätts enligt DIN 18873-1 "Metoder för mätning av energianvändning för utrustning i professionella kök — Del 1".

Typen och frekvensen av användning av apparaten är avgörande för dimensionering av ett klimat- och ventilationssystem. Dessa värden kan vara högre än de värden som anges för avgiven värme. Riktvärden finns i teknisk litteratur, till exempel VDI 2052.

Vänligen kontakta din projekterande ingenjör för planering av ett klimat- och ventilationssystem.

## Typbeteckning

<b>Godkännandebeteckning</b>	C4 eT 20.20 ES
------------------------------	----------------

Modell:

maxx 20.20 ES easyTouch

maxx 20.20 ES

## ConvoVent 4 kondensationshuv

### Elanslutning

Angiven märkspänning	1N~ 200-240V 50/60Hz
Angiven effektförbrukning	130-260 W
Angiven märkström	1,0-1,9 A
Säkringsstorlek	2,5 A

### Mått utan emballage

Bredd x Höjd x Djup	1137 x 240 x 1285 mm
---------------------	----------------------

<b>Vikt utan emballage</b>	97 kg
----------------------------	-------

Säkerhetsavstånd ovanför**	500 mm
----------------------------	--------

\*\* Beroende på typ av ventilationssystem och takets utformning.

## ConvoVent 4+ kondenshuv

### Elanslutning

Angiven märkspänning	1N~ 200-240V 50/60Hz
Angiven effektförbrukning	130-260 W
Angiven märkström	1,0-1,9 A
Säkringsstorlek	2,5 A

### Mått utan emballage

Bredd x Höjd x Djup	1137 x 373 x 1285 mm
---------------------	----------------------

<b>Vikt utan emballage</b>	120 kg
----------------------------	--------

Säkerhetsavstånd ovanför**	500 mm
----------------------------	--------

\*\* Beroende på typ av ventilationssystem och takets utformning.

### Observera följande punkter:

Detta dokument är endast avsett för planering.

Mer teknisk information samt anvisningar för installation och igångsättning finns i Produktinformationsportalen på <https://productinfo.convotherm.com>.